

Fotografía con flash.

Con una velocidad de sincronía de flash de 1/250 segundos, la EOS 60D integra el aclamado sistema de medición E-TTL II. Con cualquiera de los flashes de la serie EX, E-TTL II se puede obtener un destello confiable de flash de relleno o usando el flash en completa oscuridad. El E-TTL II se usa para la medición del flash, dando un comando de medición sobre el área de imagen. Para áreas amplias existe un ajuste en el menú para cambiar a medición de flash “Promedio”, donde el área completa de 35 zonas es medida uniformemente para la exposición del flash. Adicionalmente, la EOS 60D tiene un transmisor para flash inter-construido para el control inalámbrico de flashes de la serie EX ajustados como unidades “esclavas”.



Maximizar la calidad y liberar el desempeño de la EOS 60D con Lentes EF y EF-S.

La EOS 60D es compatible con toda la línea de lentes EF y EF-S de Canon, desde ultra angular hasta súper telefoto para foto o video. Ópticas especiales como elementos esféricos, de ultra baja dispersión o de fluorita se incluyen en los lentes de la serie L, y adicionalmente el estabilizador óptico de imagen minimiza el efecto del movimiento de cámara asegurando toma precisa y con máximo detalle.



Kit

Cuerpo EOS 60D
Ocular Eb
Batería LP-E6
Cargador de baterías LC-E6
Cable de interfaz USB IFC-130U
Cable de video AVC-DC400ST
Correa ancha para cuello EW-EOS 60D
Disco de solución digital EOS
Manual de instrucciones del Software
Lente EF-S 18-135mm f/3.5-5.6 IS



Especificaciones

Tipo de cámara

Tipo: Cámara réflex digital, AF/AE con flash integrado.
Medio de grabación: Tarjeta CF Tipo I y II, compatible con tarjetas CF UDMA, o a un medio externo (Disco duro vía USB v2.0)
Tamaño del sensor de imagen: 22.3 x 14.9 mm (tamaño APS-C)
Lentes compatibles: Lentes Canon EF y EF-S
Montura de lente: Montura Canon EF
Factor de conversión de longitud focal: 1.6x aprox.

Sensor de imagen

Tipo: Sensor CMOS de alta sensibilidad, alta resolución.
Píxeles efectivos: 18.0 megapíxeles aprox.
Total de píxeles: 19.0 megapíxeles aprox.
Relación de aspecto: 3:2 (Horizontal : Vertical)
Tipo de filtro de color: Colores primarios RGB
Filtro pasa bajo: Incorporado, fijo frente al sensor
Limpieza de sensor: Sistema de Limpieza Integrada EOS, con revestimiento de flúor

Sistema de grabación

Formato de archivo: Regla diseñada para sistema de archivos de cámara 2.0 y Exif 2.21

Formato de grabación: Fija: JPEG, RAW (14-bit, original de Canon), sRAW, m RAW, RAW+JPEG

Video: MOV (Datos de imagen: H.264, Audio: PCM linear),

Tamaños de imagen:
(1) Grande/Fino: 17.9MB aprox. (5,184 x 3,456 píxeles)
(2) Mediano/Fino: 8.0MB aprox. (3,456 x 2,304 píxeles)
(3) Pequeño/Fino: 4.50MB aprox. (2,592 x 1,728 píxeles)
(4) Pequeño 2/Fino: 2.50MB aprox. (1,920 x 1,280 píxeles)
(5) Pequeño 3/Fino: 0.35MB aprox. (720 x 480 píxeles)
(6) RAW: 17.9MB aprox. (5,184 x 3,456 píxeles)
(7) M-RAW: 10.10MB aprox. (3,888 x 2,592 píxeles)
(8) S-RAW: 4.5MB aprox. (2,592 x 1,728 píxeles).

El tamaño exacto de los archivos depende del sujeto, ISO, Picture Style, etc.
Numeración de archivos: Numeración consecutiva, reajuste automático, reajuste manual. Se pueden crear y seleccionar carpetas manualmente en la tarjeta CF.

Procesador de imagen

Tipo: DIGIC 4

Balance de blancos

Tipo: Automático (AWB), luz de día, sombra, nublado, luz de tungsteno, luz fluorescente blanca, flash, personalizado, ajuste de temperatura de color.
Balance de blancos automático: Balance de blancos automático con el sensor de imagen.

Compensación de temperatura de color:
Corrección de balance de blancos +/-9 pasos en incrementos de 5 pasos.

Balance de blancos secuencial: +/-3 pasos en pasos completos.

Dirección azul/ámbar o dirección magenta/verde posible.

Transmisión de la información de temperatura de color: posible

Visor

Tipo: Pentaprisma al nivel del ojo

Cobertura: 96% aprox.

Ampliación: 0.95x aprox. (Con un lente de 50 mm enfocado a infinito)

Área ocular: 22 mm aprox. (desde el centro de la lente del ocular)

Corrección de dioptrías: -3.0 to +1.0m (dioptrías)

Pantalla de enfoque: Intercambiable (Ef-D Rejilla, Ef-S Punto de enfoque, Ef-A pantalla estándar provista)

Espejo: Medio espejo de retorno rápido (Transmisión: relación de reflexión 40:60)

Información del visor: Información AF: Puntos AF, luz de confirmación del enfoque.

Información de la exposición: Velocidad de obturación, valor de la abertura, sensibilidad ISO (aparece siempre), bloqueo AE, nivel/compensación de la exposición, círculo de medición puntual, aviso de exposición.

Información del flash: flash preparado, sincronización a alta velocidad, bloqueo de FE, compensación de la exposición del flash, luz de reducción de ojos rojos.

Información de la imagen: corrección del balance de blancos, información de la tarjeta CF, fotografía en blanco y negro, número máximo de disparos (información de 2 dígitos), prioridad tonal a las altas luces (D+), nivel electrónico (sólo horizontal), estado de batería.

Enfoque: Medio espejo de retorno rápido (Transmisión: relación de reflexión 40:60)

Información del visor: Información AF: Puntos AF, luz de confirmación del enfoque.

Información de la exposición: Velocidad de obturación, valor de la abertura, sensibilidad ISO (aparece siempre), bloqueo AE, nivel/compensación de la exposición, círculo de medición puntual, aviso de exposición.

Información del flash: flash preparado, sincronización a alta velocidad, bloqueo de FE, compensación de la exposición del flash, luz de reducción de ojos rojos.

Información de la imagen: corrección del balance de blancos, información de la tarjeta CF, fotografía en blanco y negro, número máximo de disparos (información de 2 dígitos), prioridad tonal a las altas luces (D+), nivel electrónico (sólo horizontal), estado de batería.

Enfoque: Medio espejo de retorno rápido (Transmisión: relación de reflexión 40:60)

Información del visor: Información AF: Puntos AF, luz de confirmación del enfoque.

Información de la exposición: Velocidad de obturación, valor de la abertura, sensibilidad ISO (aparece siempre), bloqueo AE, nivel/compensación de la exposición, círculo de medición puntual, aviso de exposición.

Información del flash: flash preparado, sincronización a alta velocidad, bloqueo de FE, compensación de la exposición del flash, luz de reducción de ojos rojos.

Información de la imagen: corrección del balance de blancos, información de la tarjeta CF, fotografía en blanco y negro, número máximo de disparos (información de 2 dígitos), prioridad tonal a las altas luces (D+), nivel electrónico (sólo horizontal), estado de batería.

Control de exposición

Modos de medición: Medición TTL a plena abertura con SPC en 63 zonas (1) Medición evaluativa (relacionable con cualquier punto AF), (2) Medición parcial (aprox. 6.5% del visor al centro), (3) Medición puntual (aprox. 2.8% del visor al centro), (4) Medición promediada con preponderancia al centro

Rango de medición: 0 - 20 EV (a 23 °C con un lente EF 50 mm f/1.4 a 100 ISO)

Sensibilidad ISO: 100-6,400 (en incrementos de 1/3 o 1 paso completo). La sensibilidad ISO se pueden ampliar a 12,800 vía Función personalizada. Con Prioridad de altas luces, el valor de ISO puede ser ajustado automáticamente dentro de 200-6,400.

Compensación de la exposición: Manual: +/-5 pasos en incrementos de 1/3 o 1/2 paso AEB: 3 disparos +/-3 pasos en incrementos de 1/3 o 1/2 paso.

Bloqueo AE: Automático: funciona en el modo AF foto a foto con medición evaluativa, cuando se consigue el enfoque, Manual: Por medio del botón de bloqueo AE en todos los modos de medición.

Obturador

Tipo: Obturador plano-focal controlado electrónicamente

Velocidad: 1/8000 a 30 seg., bulbo (Rango total de disparo, rango disponible por modo de disparo), sincronización del flash a 1/250 seg.

Flash integrado.

Tipo: Inter construido en el pentaprisma, auto desplegable, retráctil.
Número de guía: 13 mt (ISO 100)
Tiempo de reciclado: 3 seg. Aprox.
Indicador de flash listo: Icono en el visor.
Cobertura del flash: Hasta una distancia focal de 17mm (equivalente a 28mm aprox. en el formato 35mm)
Bloqueo del flash: Provisto.
Compensación de exposición del flash: +/-3 pasos en incrementos de 1/3 o 1/2 paso.

Sistema de disparo.

Modos de disparo: Foto a foto, disparos en serie a baja velocidad, disparos en serie en alta velocidad y auto-disparador (retardo de 10 o 2 seg.)
Velocidad de disparo continuo (Aprox.): Alta velocidad: 5.3 fps max. (la velocidad se mantiene hasta 58 imágenes (JPEG) (con tarjeta UDMA), 16 imágenes (RAW)). Baja velocidad: 3 fps max.

Funciones de vista en vivo.

Modos de disparo: Captura de fotografías y video
Enfoque: Modo rápido (detección diferencia de fase), Modo Live/Detección de rostros (detección de contraste), Enfoque Manual (Ampliación de 5x o 10x)
Modos de medición: Medición evaluativa con el sensor de imagen (foto fija). Medición promediada con preponderancia al centro (video).
Rango de medición: EV 0-20 (a23 °C con lente EF 50mm f/1.4 USM, ISO 100)
Retículas: Provista (2 retículas)
Simulación de exposición: Provista
Disparo silencioso: Provisto (modo 1 y2)

Pantalla LCD.

Tipo: Pantalla de cristal líquido a color TFT
Tamaño: 3 pulg. (Formato de pantalla 3:2)
Cobertura: 100% aprox.
Ángulo de visión: 1600 aprox.
Control de brillo: Provisto en 7 niveles.

Captura de video.

Tipo de película: MOV (video: H.264, sonido: PCM lineal)
Tamaño de película y velocidades de captura: 1,920 x 1,080 (Full HD): 30p (29.97)/25p/24p (23,976). 1,280 x 720 (HD) 60p (59,94), 50p. 640 x 480 (SD) 60p (59,94)/50p.

Tiempo de grabación continuo: Aprox. 12 min (Full HD); 12 min (HD); 24 min. (SD), tamaño máximo de archivo 4 GB.

Enfoque: Autoenfoque: Vista en vivo Modo rápido, Vista en vivo, Vista en vivo Detección de rostros, Enfoque Manual.

Control de exposición: AE Programada, exposición manual

Compensación de exposición: +/-3 pasos en incrementos de 1/3 ó ½ paso

Personalización.

Funciones personalizadas: Total 20
Ajustes del usuario de la cámara: Registro con ajuste del dial de modos
Registro Mi menú: Provisto

Interfaz.

Terminal USB: Para comunicación con computadora e impresión directa (USB 2.0 de alta velocidad)

Salida de video/audio: (1) Salida de video: PAL/ NTSC seleccionable, (2) Salida mini HDMI, (3) Micrófono externo (mini plug estéreo)

Fuente de alimentación.

Batería: Una batería ión-litio LP-E6 recargable, alimentación CA posible vía kit de adaptador de corriente ACK E6 con la empuñadura de baterías BG-E9 instalada

Modo de disparo	Temperatura	Condiciones de disparo	
		AE 100%	AE 50%, FA 50%
Usando el visor	A 23 °C	1600 aprox.	1100 aprox.
	A 0 °C	1400 aprox.	100 aprox.
Usando modo Vista en vivo	A 23 °C	350 aprox.	320 aprox.
	A 0 °C	310 aprox.	280 aprox.

Los resultados mostrados aplican con la batería LP-E6 totalmente cargada sin empuñadura de baterías. La cantidad de disparos está basada en la norma CIPA (Camera & Imaging Products Association)

Revisión de la batería: Automática.

Ahorro de energía: La corriente se desconecta a 1, 2, 4, 8, 15 o 30 minutos.

Batería para fecha: Batería secundaria interconstruida, con carga completa la fecha/hora puede mantenerse por tres meses.

Tiempo de arranque: 0.1 seg. aprox. (Basada en la norma de prueba CIPA)

Especificaciones físicas

Ambiente de funcionamiento: 0 - 40 °C, humedad relativa del 85% o menos

Dimensiones (An x Al x F): 144.5 x 105.8 x 78.6 mm

Peso (sólo el cuerpo): Aprox. 675 gramos.

Obturador

Tipo: Obturador plano-focal controlado electrónicamente

Velocidad: 1/8000 a 30 seg., bulbo (Rango total de disparo, rango disponible por modo de disparo), sincronización del flash a 1/250 seg.

Flash integrado.

Modos de disparo: Foto a foto, disparos en serie a baja velocidad, disparos en serie en alta velocidad y auto-disparador (retardo de 10 o 2 seg.)

Velocidad de disparo continuo (Aprox.): Alta velocidad: 5.3 fps max. (la velocidad se mantiene hasta 58 imágenes (JPEG) (con tarjeta UDMA), 16 imágenes (RAW)). Baja velocidad: 3 fps max.

Funciones de vista en vivo.

Modos de disparo: Captura de fotografías y video

Enfoque: Modo rápido (detección diferencia de fase), Modo Live/Detección de rostros (detección de contraste), Enfoque Manual (Ampliación de 5x o 10x)

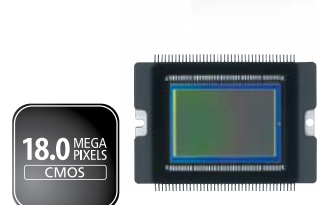
Modos de medición: Medición evaluativa con el sensor de imagen (foto fija). Medición promediada con preponderancia al centro (video).

Rango de medición: EV 0-20 (a23 °C con lente EF 50mm f/1.4 USM, ISO 100)

EOS
60D



Imágenes perfectas desde cualquier ángulo



Sensor CMOS de 18 MP.



Captura de video en alta resolución.



Control inalámbrico para Speedlight EX.



63 Zonas de medición.

EOS PRO

Una EOS con perspectiva.

Canon ofrece a los fotógrafos una herramienta poderosa para alimentar la creatividad con la mejor calidad de imagen, funciones más avanzadas y tecnologías automáticas integradas para un uso fácil. Incorpora un sensor CMOS mejorado de 18.0 Megapíxeles tamaño APS-C y procesador de imagen DIGIC 4 para un fino detalle y excelente reproducción de color, capacidades de ISO mejoradas de 100 a 6,400 para retratar en cualquier situación.

El nuevo dial multi-control permite operar los menús y acceder a los ajustes con un simple toque. La EOS 60D ofrece una pantalla LCD flexible de 3 pulgadas, con 1, 040,000 puntos para una fácil visualización desde un ángulo alto o bajo; captura de video Full HD, filtros creativos, mas una terminal HDMI. Con superficies continuamente curvadas, uso amigable, rebosante solidez y refinamiento, la EOS 60D es una verdadera inspiración digital



Excepcional calidad en imágenes.

La EOS 60D integra un nuevo sensor CMOS tamaño APS-C de 18.0 Megapíxeles que permite un gran nivel de resolución sin pérdida de detalle. Con una importante reducción de ruido, el sensor CMOS asegura que las imágenes capturadas a la más alta sensibilidad sean remarcablemente limpias.

El nuevo procesador de imagen mejorado DiGiC 4 que posee la EOS 60D ofrece múltiples formatos de imagen: 3:2, 1:1, 4:3 y 16:9, proceso en cámara de archivos RAW, filtros creativos, cambiar el tamaño de archivo y la grabación en calidades de imagen S2 y S3. El procesador de imagen DiGiC 4 también trabaja para capturar y procesar los datos de imágenes tomadas a 18.0 Megapíxeles a 5.3 cps. Así como un proceso de señal a 14 bits, modo de vista en vivo con detección de rostros mejorada, captura de video Full HD, optimizador automático de iluminación y optimización periférica de lentes.

Procesador DiGiC 4 de última generación.



Selecciona en el menú la calidad de imagen deseada

Excelencia del amanecer al ocaso.

Con un amplio rango de ISO, expandibles hasta una alta sensibilidad mejorada de 12,800 y funciones personalizadas, la EOS 60D permite retratar desde el amanecer al ocaso capturando el más fino detalle, clara y fácilmente a velocidades de obturación altas sin flash y con mínimo ruido

Fotografía: Mariano Hernández
ISO: 3,200



EOS HD, video para llevar.

Diseñada para el usuario experimentado, la EOS 60D permite la captura de video HD con control de exposición manual para mayor creatividad; tanto fotógrafos como videógrafos pueden beneficiarse de las funciones creativas y el intercambio de lentes para una enorme variedad de opciones que ofrece una cámara réflex. El video HD resultante es sobresaliente, con hermosas características de profundidad de campo y la posibilidad de capturar bajo condiciones pobres de iluminación. Adicionalmente, se incluye una función para recortar video: con calidad SD (640 x 480), el video puede recortarse y ofrecer una imagen equivalente a una magnificación de 7x.



Magnificación de 7x

El nivel del audio puede ser ajustado automático o manual, hasta en 64 niveles y un filtro minimiza el ruido de fondo indeseado. Presionando el botón de control Quick, aparece en la pantalla LCD, una sencilla interfaz gráfica par ajustar la calidad de imagen, balance de blancos, creación de imagen y otros ajustes. La EOS 60D permite editar video en la cámara, además se pueden diseñar puntos de inicio y final a través de las funciones de edición sin necesidad de una computadora.

El video puede ser capturado en varias resoluciones y diferentes velocidades: FULL HD 1920 x 1080 a velocidades de 30, 24 y 25 cuadros por segundo, en video-clips de hasta 4 GB cada uno. El video es grabado como archivos MOV y se pueden visualizar en FULL HD a través de la terminal HDMI de la EOS 60D. Otros tamaños de imagen incluyen HD a 1280 x 720 (50/60 cps) o SD/VGA (50/60 - 24/30 cps). La EOS 60D tiene un micrófono inter construido para captura de audio monoaural y para capturar audio estéreo puede hacerse a través de un micrófono externo.



Pantalla LCD flexible muestra los detalles desde cualquier ángulo.

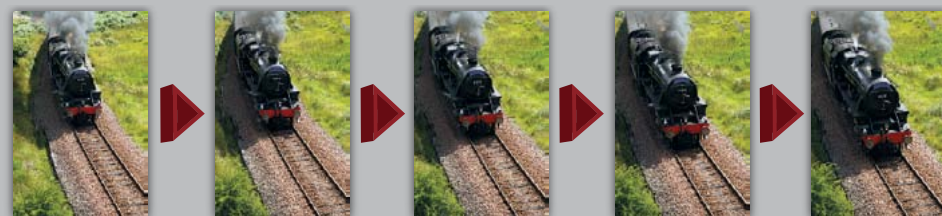
La EOS 60D es la primera EOS en integrar una pantalla flexible LCD Crear View de 3 pulgadas, para cambiar fácilmente entre ángulos de toma altos y bajos, permite cambiar libremente los ajustes en el ángulo de toma aun si la cámara es montada en un trípode o tiene la empuñadura de baterías colocada. La pantalla de 1, 040,000 píxeles (puntos/VGA), incluye materiales de alta transparencia y resistencia a manchas, capas anti-reflejantes y repelentes al agua, que permiten una visualización clara y brillante. Con la función Vista en Vivo es posible revisar, editar y borrar fotos o componer nuevas imágenes, acceder a menús, selección de puntos AF, nivelador electrónico y opciones del flash.



Cambia fácilmente entre ángulos de toma, altos y bajos

Necesidad por la velocidad.

Con un tiempo de arranque de 0.1 seg., un autoenfoco rápido y mínimo tiempo de recuperación entre disparos, la EOS 60D está hecha para disparar hasta 5.3 cuadros por segundo (cps), captura ráfagas de aproximadamente 58 fotos JPEG/Grande y 16 en formato RAW.



Ve más y obtén más.

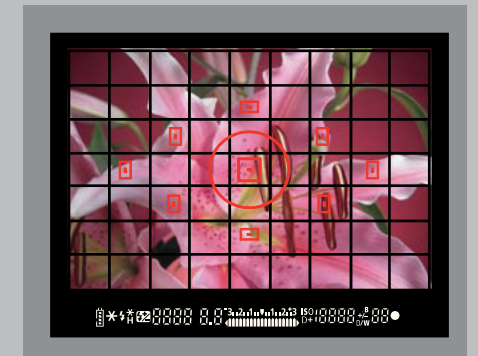
La EOS 60D integra un fenomenal y rediseñado visor que no sólo ofrece una cobertura mejorada del 96%, magnificación de 0.95x, un ángulo de visión de 27.0° y control de dioptrías ajustables, también incluye un rediseñado display LCD transparente que permite la visualización de varias indicaciones a través del visor. Un indicador de carga de batería con seis niveles ha sido añadido a la izquierda y el indicador del nivel de exposición ha sido expandido hasta tres pasos, con flechas indicando niveles de exposición excedentes. La EOS 60D también incorpora un avanzado nivelador electrónico que cuando está activado, se sobre impone en la pantalla LCD para ayudar a obtener tomas niveladas indicando la inclinación horizontal en hasta aproximadamente 9° en incrementos de 1°.



Nivelador electrónico en LCD para tomas precisas.

Análisis inteligente de la escena para una exposición superior.

La EOS 60D cuenta con un sofisticado sensor de doble capa con 63 zonas de medición de exposición diseñado para complementar el sistema de AF de 9 puntos. Considerando el color y luminosidad que rodea a los puntos AF seleccionados. El sensor minimiza los errores de exposición realizando una medición del color y enfoque causados por diferentes fuentes de iluminación. Para escenas muy iluminadas o a contraluz, la cámara balancea la exposición del sujeto principal con el fondo debido a que la EOS 60D provee sincronía a alta velocidad con el flash o X-sync ("X-sync" significa la velocidad de obturación más alta que puede sincronizarse con el disparo del flash al momento que el obturador se libera completamente) hasta de 1/250 seg.



63 zonas de medición de exposición

Tecnologías en cámara para un fácil flujo de trabajo.

La EOS 60D marca un nuevo estándar en conveniencia para el fotógrafo siendo capaz de capturar imágenes en RAW y La EOS 60D es capaz de capturar imágenes en RAW y después procesarlas completamente en la cámara para producir un archivo adicional JPEG sin la necesidad de utilizar una computadora. Usando el formato 3:2, la EOS 60D permite procesar 10 variables (ajuste de brillo, balance de blancos, estilo de imagen, optimizador de iluminación automático, reducción de ruido, calidad de la imagen guardada en JPEG, espacio de color, corrección de iluminación periférica del lente, corrección de distorsión y corrección de aberraciones cromáticas) para crear la imagen que se tenía en mente.

Adicionalmente, es posible manipular digitalmente una imagen capturada, la EOS 60D ofrece diferentes filtros creativos para un efecto artístico y dramático: efecto enfoque suave, para llevar las imágenes a un estado somnoliento o nostálgico, efecto blanco y negro con grano, para un aspecto áspero y contrastado, efecto cámara de juguete y efecto miniatura para enfatizar imagen



Efecto Enfoque Suave



Efecto Blanco y Negro con grano



Efecto Miniatura



Efecto Cámara de juguete

Almacenamiento flexible con tarjetas de memoria.

La EOS 60D utiliza tarjetas de memoria SD, SDHC y SDXC compactas accesibles y disponibles en grandes capacidades, siendo un complemento perfecto para el diseño del cuerpo compacto y ligero de la EOS 60D.

