

Canon

BIENVENIDOS A UN FUTURO MÁS RÁPIDO Y LUMINOSO

Objetivos ideales para todo tipo de fotografía



ÓPTICA MIRRORLESS

Perfectos para capturar cualquier momento de tu vida

ÓPTICA MIRRORLES

Canon

SISTEMA MIRRORLESS

Los lentes Mirrorless representan una nueva frontera en el diseño de lentes para cámaras sin espejo. Estos lentes proporcionan una calidad de imagen brillante de lado a lado, con una mínima caída de luz, lo que te permitirá nuevas posibilidades ópticas mejoradas y diseños compactos. Un sistema de comunicación de 12 pines optimiza la transferencia de datos entre la cámara y el objetivo para un rendimiento nítido, estable y sensible.



Conoce la línea completa de lentes Mirrorless con nuestros distribuidores autorizados Canon

RF 50mm F1.8 STM



El nuevo estándar

- Cuenta con una apertura circular de 7 hojas para ofrecer un impresionante efecto bokeh y enfoca a 0.3m de distancia.
- **Motor STM:** Ayuda con un enfoque automático suave, rápido y prácticamente silencioso.
- **Revestimiento Súper Spectra:** Te ayudará a mejorar la calidad de imagen y la representación de colores.
- **Pequeño y ligero.**



TIP: Logra un enfoque nítido y crea impacto con fondos desenfocados.

Lente ideal para:



Poca luz



A diario



Retrato



Naturaleza

RF 50mm F1.2 L USM

Lente brillante y nítido de apertura F1.2

- Su **apertura F1.2** significa un rendimiento increíble en condiciones de poca luz y logra magníficas imágenes detalladas con borrosidad de fondo.
- **Enfoque automático USM tipo anillo:** Se consigue de forma rápida y precisa, permite realizar un seguimiento de los objetos mientras se mueven.
- **Cuenta con anillo de control en el lente** para un control directo de los ajustes TV/ISO.

Lente ideal para:



Poca luz



A diario



Retrato



TIP: Un objetivo de amplia apertura para retratos de alta calidad y fotos con poca luz.

RF 85mm F1.2 L USM

Abertura máxima de F1.2

- **Motor USM:** Para contar con un funcionamiento sencillo, rápido y casi silencioso.
- **ASC (Air Sphere Coating):** Para evitar el velo óptico y las luces parásitas.
- **Cuenta con longitud focal de 85mm:** Ideal para conseguir favorecedores retratos y producir retratos elegantes.

Lente ideal para:



Poca luz



A diario



Retrato



TIP: Ideal para retratos, bodas y escenarios con poca luz.

RF 85mm F1.2 L USM DS

Exclusivo revestimiento DS para un efecto bokeh

- **Elementos "Blue Spectrum Refractive":** El cual impedirá aberraciones cromáticas.
- **Motor USM rápido:** Anillo de control del objetivo.
- **Desenfoque Suavizado:** Proporciona un bokeh aún más suave y una reproducción de las altas luces desenfocadas. Lo que enfoca será muy nítido y los bordes de los reflejos de fondo serán más suaves que la versión sin DS.

Lente ideal para:



Poca luz



A diario



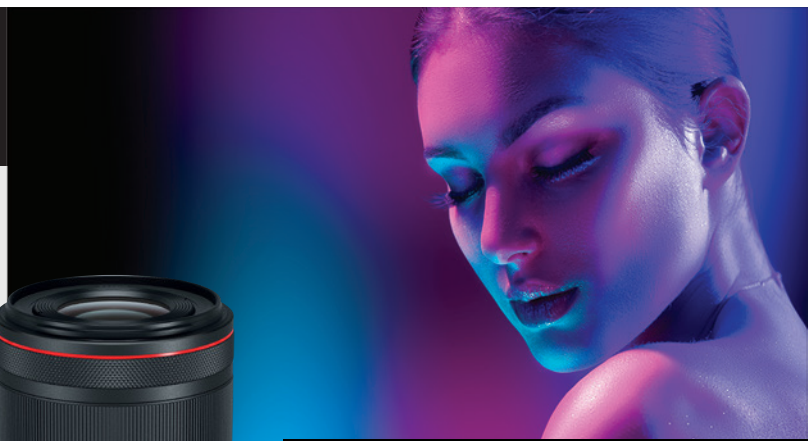
Retrato



Bodas



TIP: Objetivo especializado para retratos, este lente es excepcional para llevar tu bokeh a una nueva dimensión.



RF 35mm F1.8 Macro IS STM

0.5x Relación Aumento

- **Compacto y liviano.**
- Ofrece una **versatilidad sorprendente** en un lente macro gran angular.
- Posee una relación de aumento de 0.5x y una distancia de enfoque cercano de 0.56ft/0.17m **para una excelente fotografía macro.**

Lente ideal para:



Producto / Joyería



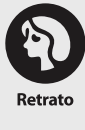
Macro



Poca luz



A diario



Retrato



TIP: Ideal para fotografía urbana, de viajes y primeros planos.

RF 85mm F2 Macro IS STM

- Cuenta con un motor STM y ofrece un **enfoque automático suave y silencioso.**
- **Revestimiento Súper Spectra:** Para reducir las luces parásitas y el velo óptico.
- **Estabilización de imagen avanzada IS** de 5 pasos.
- **El anillo de control** permite un gran control sobre la configuración.

Lente ideal para:



Producto / Joyería



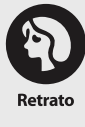
Macro



Poca luz



A diario



Retrato



TIP: Objetivo ideal para capturar retratos creativos de la mano de los profesionales de Canon.

RF 100mm F2.8 L Macro IS USM

- Increíble aumento de **1.4x.**
- Consigue el mejor control del efecto bokeh y un enfoque suave.
- **Doble Nano USM:** Enfoque suave, rápido y casi inaudible.
- Hasta **5 pasos de estabilización** de imagen óptica híbrida.
- **Anillo de control del objetivo:** Cambia los ajustes mientras visualizas al sujeto.

Lente ideal para:



Producto / Joyería



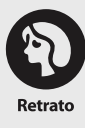
Macro



Poca luz



A diario



Retrato



TIP: Objetivo especializado para retratos, este lente es excepcional para llevar tu bokeh a una nueva dimensión.

Anillo de control

El anillo de control que se encuentra en el cuerpo del objetivo puede ajustarse de forma directa: **Velocidad, apertura, compensación de exposición y más.**



"Todos los objetivos RF incorporan un anillo de control que les permite ajustar numerosas funciones"

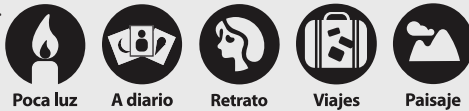
Conoce la línea completa de lentes Mirrorless con nuestros distribuidores autorizados Canon

RF 24-105mm F4 L IS USM

Anillo de control del objetivo

- **Versátil:** Con su amplio rango de objetivo y apertura máxima constante de F4.
- **Estabilizador de imagen de 5 pasos:** Conserva la nitidez aún con baja iluminación.
- **Motor Nano USM:** Que garantiza un enfoque automático instantáneo y silencioso con una suavidad excepcional.

Lente ideal para:



TIP: Un objetivo asombrosamente flexible y ágil. Equilibrio ideal entre rendimiento, portabilidad y calidad de imagen.

RF 24-105mm F4-7.1 IS STM

Anillo de control del objetivo

- Excepcional **Estabilizador Óptico de Imagen** de 5 pasos.
- Consigue un **enfoque natural y fluido** durante la grabación de videos gracias al silencioso motor STM.

Lente ideal para:



TIP: Captura lo mejor de tu día a día con un objetivo multifunción que te sumerge en el apasionante mundo del sistema mirrorless.

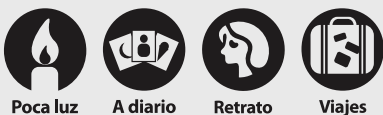
RF 28-70mm F2 L USM



- Enfoca rápidamente y casi en silencio, gracias al avanzado **motor de enfoque automático USM de tipo anillo**.
- **Anillo de control del objetivo que incluye:** La apertura, la velocidad de obturación, el ISO y la compensación de exposición.

TIP: Lente para cualquier ocasión, principalmente ideal para fotografías de baja iluminación en un panorama total.

Lente ideal para:



Poca luz A diario Retrato Viajes

RF 24-70mm F2.8 L IS USM



- Cuenta con 3 elementos esféricos y 3 elementos UD.
- **Motor Nano USM:** El cual garantiza un enfoque automático instantáneo y silencioso.
- **ASC (Air Sphere Coating):** Para evitar el velo óptico y las luces parásitas.

TIP: Es ideal para fotografías de paisaje, arquitectura, viajes y reportajes.

Lente ideal para:



Bodas Vida silvestre Naturaleza Retrato

RF 14-35mm F4 L IS USM



- **Doble motor Nano USM:** Para contar con funcionamiento rápido, sencillo y silencioso.
- AF rápido, suave y casi silencioso.
- **Elementos esféricos y UD en el RF 14-35mm,** además de la estabilización de imagen de 5 pasos para obtener resultados sin trepidaciones.
- Cuenta con **anillo de control en el lente** para controlar directo los ajustes TV/ISO.

TIP: Amplía tu mundo, desde paisajes hasta arquitectura, y captura detalles de extremo a extremo de forma nítida y clara.

Lente ideal para:



Bodas Vida silvestre Naturaleza Retrato

Visualizador de información del lente

La cámara **EOS R** puede mostrar la información del lente directamente en el visor, lo que facilita la confirmación de la longitud focal del lente sin tener que apartar la vista del tema en cuestión.



Conoce la línea completa de lentes Mirrorless con nuestros distribuidores autorizados Canon

RF 70-200mm F2.8 L IS USM

Apertura constante F2.8

- Cuenta con **dos motores Nano USM**, los cuales te ofrecerán increíbles niveles de enfoque continuo.
- **Estabilizador de imagen de 5 pasos**, una apertura de 9 hojas, elementos esféricos, Súper UD, revestimientos SWC y Súper Spectra.

Lente ideal para:



Deportes Vida silvestre Naturaleza



TIP: Lente ideal para fotografías de deportes, viajes y reportajes. Lente compacto y ligero.

RF 70-200mm F4 L IS USM

- **Doble Nano USM:** Para lograr un enfoque continuo suave, rápido y silencioso.
- **Elementos UD y revestimientos ASC:** Para capturar imágenes nítidas y de alto contraste.
- **Estabilizador óptico de imagen** de 5 pasos.
- **Anillo de control** del objetivo.
- **Abertura máxima F4** constante para gran rendimiento en situaciones del día a día.

Lente ideal para:



Deportes Vida silvestre Naturaleza



TIP: Puede incorporar prestaciones profesionales en un tamaño reducido que no ocupa demasiado espacio en una bolsa.

RF 800mm F11 IS STM



Apertura fija F11

- **Imágenes nítidas y sin trepidación** gracias a su estabilización de imagen a 4 pasos.
- **Tamaño y peso revolucionarios.**
- **Motor STM:** Para un enfoque automático suave y silencioso.
- Cuenta con **anillo de control en el lente** para controlar directo los ajustes TV/ISO.

TIP: Mira tu mundo desde mucho más cerca con un súper teleobjetivo de 800mm de diseño compacto y ligero.

Lente ideal para:



Deportes Vida silvestre Naturaleza

RF 600mm F11 IS STM



Apertura fija F11

- **Estabilizador óptico de 5 pasos** para conseguir imágenes de teleobjetivo con gran nitidez.
- **Tamaño y peso revolucionarios.**
- **Motor STM:** Para un enfoque automático suave y silencioso.
- Cuenta con **anillo de control en el lente** para controlar directo los ajustes TV/ISO.

TIP: Full Frame de 600mm ligero, potente y perfecto para captar motivos lejanos con todo lujo de detalles.

Lente ideal para:



Deportes Vida silvestre Naturaleza

RF 100-500mm F4.5-7.1 L IS USM



- **Doble motor Nano USM:** Para un funcionamiento rápido, sencillo y silencioso.
- **AF rápido, suave y casi silencioso.**
- **Lente súper UD y seis lentes UD,** además de la estabilización de imagen de 5 pasos para obtener resultados sin trepidaciones.
- Cuenta con **anillo de control** en el lente para controlar directo los ajustes TV/ISO.

TIP: Ligero, potente y perfecto para captar motivos lejanos con todo lujo de detalles.

Lente ideal para:



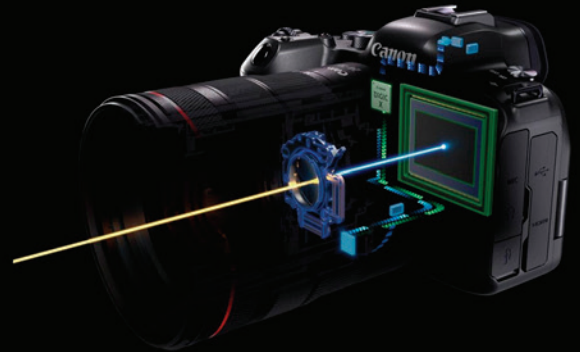
Deportes Vida silvestre Naturaleza

12 Pines de Comunicación

Los 12 pines permiten una mayor velocidad de comunicación entre la cámara y el lente, permitiendo un AF increíblemente rápido, alto ISO y una optimización de la imagen.



12 PINES DE COMUNICACIÓN



Conoce la línea completa de lentes Mirrorless con nuestros distribuidores autorizados Canon

RF 15-35mm F2.8 L IS USM

Anillo de control del objetivo

- Capta nuevos ángulos creativos gracias a este **rápido y nítido zoom de F2.8**.
- Tres elementos asféricos y dos elementos de lente UD.
- **Motor Nano USM:** Que garantiza un enfoque automático instantáneo y silencioso con una suavidad excepcional.



Lente ideal para:

Grupal Deportes Paisaje Video



TIP: Un lente rápido y amplio, ideal para ocasiones de acción creativa, deportes o paisaje.

RF 16mm F2.8 STM

- **Motor STM:** Para un enfoque fluido y silencioso.
- **Abertura de F2.8** magnífica para eventos de poca luz o efecto bokeh.
- **Lente asférica:** Para una excelente calidad de imagen.
- **Ultra gran angular de 16mm:** Ideal para grabar videoblogs y todo el contenido creativo.



Lente ideal para:

Bodas Vida silvestre Naturaleza Retrato



RF 400mm F2.8 L IS USM



- **Estabilizador óptico de imagen:** Con hasta 5.5 pasos (incluidos tres modos de funcionamiento IS).
- **Revestimientos Súper Spectra (SS) y Air Sphere (AS):** Para minimizar las imágenes fantasma y destellos.
- **Apertura circular de 9 hojas:** Para un hermoso bokeh en aperturas más pequeñas de lente.
- **Anillo de enfoque electrónico personalizable:** Con capacidad de enfoque manual durante el modo Servo AF.

TIP: Opción ideal para ayudar a capturar magníficas tomas de deportes, vida silvestre y más.

Lente ideal para:



Deportes Vida silvestre Naturaleza

RF 600mm F4 L IS USM



- **Memorice una o dos distancias de enfoque y regrese a ellas fácilmente.**
- **Estabilizador óptico de imagen:** Con hasta 5.5 pasos (incluidos tres modos de funcionamiento IS).
- **Revestimientos Súper Spectra (SS) y Air Sphere (AS):** Para minimizar las imágenes fantasma y destellos.
- **Apertura circular de 9 hojas:** Para bokeh en aperturas más pequeñas de lente.
- **Anillo de enfoque electrónico personalizable:** Con capacidad de enfoque manual en modo Servo AF.

TIP: Opción ideal para ayudar a capturar magníficas tomas de deportes, vida silvestre y más.

Lente ideal para:



Deportes Vida silvestre Naturaleza

RF 100-400mm F5.6-8 IS USM



- **Motor NANO USM:** Para enfoque fluido, rápido y silencioso.
- **Vidrio UD:** Excelente control de aberración.
- **Revestimiento Súper Spectra:** Para colores vivos y naturales.
- **Estabilizador óptico de imagen** de 5.5 pasos, para lograr una gran estabilidad en la captura sin tripié.
- **Anillo de control** en el objetivo.

TIP: Captura desde la distancia la naturaleza, los deportes o tus aventuras en familia con este zoom ligero y compacto.

Lente ideal para:



Deportes Vida silvestre Naturaleza

RF 15-30mm F4.5 - 6.3 IS STM

Objetivo Zoom Gran Angular con longitud focal de 15-30mm

- Cuenta con un **motor STM** suave, rápido y prácticamente silencioso.
- Pueden obtenerse primeros planos de sujetos con **aumento máximo de 0.5x**.
- **Diseño compacto y ligero** (peso aproximado de 390g).

Lente ideal para foto y video:



TIP: Gracias al enfoque cercano y a la potente estabilización de imagen, es perfecto para capturar increíbles paisajes y videos.

RF-S 18-45mm F4.5 - 6.3 IS STM

Objetivo compacto con zoom estándar para capturar todos los detalles de una escena

- Compatible con las cámaras **EOS R3, R5, R6, R, RP, R7 y R10**.
- Cuenta con un **motor STM** suave, rápido y prácticamente silencioso.
- Cuenta con **Anillo de Control** en el lente para un manejo directo de los ajustes TV/ISO.

RF-S Lenses

Lente ideal para:



TIP: Rango de zoom muy práctico y un enfoque a corta distancia, este objetivo APS-C para la serie EOS R es ideal para situaciones del día a día.

RF-S 18-150mm F3.5 - 6.3 IS STM

Función macro de enfoque central, la distancia de disparo más corta es de 0.17m

- Cuenta con un **motor STM** suave, rápido y prácticamente silencioso.
- Compatible con las cámaras **EOS R3, R5, R6, R, RP, R7 y R10**.
- Cuenta con **Anillo de Control** en el lente para un manejo directo de los ajustes TV/ISO.

RF-S Lenses

Lente ideal para:



TIP: Rango de zoom muy práctico y un enfoque a corta distancia, este objetivo APS-C para la serie EOS R es ideal para situaciones del día a día.

RF 135mm F1.8L IS USM

Experimenta como profesional

- **Estabilizador de imagen de 5.5 pasos** de estabilización óptica.
- Tres elementos de vidrio UD, para una **excelente nitidez y corrección óptica**.
- **Anillo de control:** Cambia los ajustes mientras visualizas al sujeto.

Lente ideal para:



A diario



Retrato



Moda



Deportes



Bodas



Eventos Sociales



Poca luz



TIP: Este lente es ideal para ti si lo que buscas es obtener detalles nítidos en: retratos, moda, bodas y deportes.

RF 800mm F5.6 L IS USM

Objetivo súper telefoto con una apertura máxima de F5.6

- Cuenta con dos **preajustes de enfoque y un botón de parada AF personalizable**.
- **Estabilizador de imagen de 4.5 pasos**, para un control sin esfuerzo.
- Cuenta con **Anillo de Control** en el lente para un manejo directo de los ajustes TV/ISO.

Lente ideal para:



Deportes



Vida silvestre



Naturaleza



TIP: Llena el encuadre de detalles lejanos gracias a este impresionante súper teleobjetivo. Dirigido a fotógrafos que buscan un rendimiento sin concesiones en cualquier condición.

RF 1200mm F8 L IS USM

Abertura de 1/8 de paso ¡ideal para video!

- El **Sistema IS funciona junto con la estabilización en el cuerpo** para aportar la máxima estabilidad.
- **Estabilizador de imagen de 4 pasos** para obtener resultados excepcionales en condiciones de baja iluminación.
- Cuenta con **Anillo de Control** en el lente para un manejo directo de los ajustes TV/ISO.

Lente ideal para:



Deportes



Vida silvestre



Naturaleza



TIP: Es un objetivo excelente, diseñado para producir imágenes increíbles.

RF 5.2mm F2.8L Dual Fisheye



Captura realidad virtual de 180° (3D) increíblemente práctica

- Cuenta con una **apertura de F2,8** con exposición sincronizada de precisión y un exacto control a través de su diseño de doble diafragma electromagnético (EMD).
- Cuenta con **dos lentes ojos de pez frontales** perfectamente alineados, utiliza dos elementos UD por objetivo para corregir las aberraciones, además de revestimientos SWC especiales de Canon para reducir el velo óptico y las luces parásitas.
- **Elementos UD y revestimientos SWC:** Calidad de imagen profesional para obtener imágenes nítidas y de alto contraste, con reducción del velo óptico y las luces parásitas.
- **Porta filtros de gel** para un control de la exposición precisa.

TIP: Diseñado para conseguir que tu viaje hacia la realidad virtual sea lo más sencillo y optimizado posible.

Lente ideal para foto y video:



RF 24mm F1.8 Macro IS STM



Excelente calidad de imagen

- Este objetivo incorpora el **Estabilizador de Imagen (IS)** para suprimir la vibración de la cámara.
- Máximo aumento de **0.5x** y distancia de enfoque de **0.14m**
- Cuenta con un **motor STM** suave, rápido y prácticamente silencioso.
- Cuenta con un **Anillo de Control**, con el que podrás cambiar ajustes mientras visualizas al sujeto.
- Gran **apertura de F1.8** para crear un hermoso bokeh.
- Lente **Gran Angular** con distancia focal fija de 24mm.

TIP: Objetivo diseñado para grabar videos fluidos y de alta calidad, esto gracias al estabilizador de imagen y al silencioso AF.

Lente ideal para foto y video:



Canon

Síguenos

MÉXICO	 canon.com.mx	 @canonmexicana	 @CanonMexicana	 Canon Mexicana	 canonmexicana
PANAMÁ	 canon.com.pa	 @CanonPTY	 @CanonPTY	 Canon Panamá	 canonpty
CHILE	 canon.cl/	 @canonchile	 @canonchile	 Canon Chile	 canonchile