

Canon

imagePRESS V1000

IMPRESA DIGITAL DE
PRODUCCIÓN EN COLOR



Una **v**isión extraordinaria. Por dentro y por fuera.

imagePRESS V1000

Presentamos la imprenta digital imagePRESS V1000.
Donde el rendimiento y la posibilidad convergen.



ACEPTA HASTA
COVER* de
150 lb

Canon

VELOCIDAD DE PRODUCCIÓN DE HASTA
101 ipm
(CARTA)

CAPACIDAD MÁXIMA DE ALIMENTACIÓN DE HOJAS**
11,100

CERTIFICACIÓN ENERGY STAR®

RESOLUCIÓN DE IMPRESIÓN
2400 x 2400



MANTIENE LA VELOCIDAD NOMINAL EN HASTA COVER DE
150 lb*

MATERIAL PARA IMPRESIÓN AUTOMÁTICA A DOS CARAS HASTA
51.2"*

* Se requieren accesorios opcionales.

** La capacidad se basa en papel Bond de 20 lb.

♦ Requiere el Alimentador por Volumen de Varias Gavetas E1.

Una forma completamente nueva de dar vida a sus ideas.

En el siempre cambiante mercado de la producción, necesita un aliado con perspectiva.

Presentamos la imprenta digital de producción en color imagePRESS V1000. Canon aprovecha la calidad, productividad y versatilidad comprobada de la marca imagePRESS y la eleva al siguiente nivel. Con nuevas tecnologías exclusivas y esenciales, la imagePRESS V1000 está diseñada para permitirle materializar su visión de forma más sencilla y eficaz que nunca.

¡Canon ha combinado la forma y la función para que incluso los operadores más inexpertos puedan impresionar con un color extraordinario y unos resultados excepcionales! El innovador sistema de fijación se ha diseñado para ayudar a los entornos a lograr una alta productividad en un tamaño compacto, al tiempo que ayuda a reducir el tiempo de entrega. Además, el acondicionador de papel optimizado ayuda a mantener el trabajo en movimiento con menos interrupciones. La tecnología de transferencia dinámica de imágenes contribuye a producir resultados sorprendentes en una amplia gama de materiales, y los espectrofotómetros en línea y Multi D.A.T. facilitan colores predecibles y sistemáticos. Además, la tecnología de registro de precisión produce una impresión a dos caras de alta precisión, incluso en materiales largos y gruesos.

Calidad. Versatilidad. Productividad. La imprenta digital imagePRESS V1000 le brinda todas las herramientas para competir y prosperar en el exigente mundo de la impresión.

 **Tecnología de fijación de alta productividad**

 **Sorprendente repetibilidad del color**

 **Colores uniformes y brillantes**

 **Precisión y consistencia del registro extraordinarias**



La imagePRESS V1000 se muestra con accesorios opcionales.

La tecnología inteligente garantiza una productividad excepcional.

La brillante combinación de automatización de flujos de trabajo avanzados y la flexibilidad de materiales de Canon puede crear oportunidades con nuevos clientes y le ayuda a captar trabajos recurrentes.

Versatilidad impresionante

Calidad que da frutos

La impresión atrae los sentidos y, cuando aparecen en una amplia gama de materiales, las marcas logran resaltar y los beneficios aumentan. Con la imprenta digital imagePRESS V1000, puede ofrecer oportunidades con grandes márgenes.

Las obras hermosas vienen en todos los tamaños

La imagePRESS V1000 puede imprimir hojas a dos caras de hasta 51.2" de largo y materiales hasta Cover de 150 lb.* Ofrezca a sus clientes nuevas aplicaciones, desde carteles vistosos hasta folletos de gran tamaño y material creativo de mercadeo.

Materiales de lujo, materiales con textura

Imprima colores brillantes de forma predecible en materiales especiales como imanes, sintéticos, sobres y materiales rígidos.* Sus clientes pueden elegir entre una amplia variedad de tipos de superficie y opciones de acabado personalizado, lo que le ayudará a producir un trabajo preciso y convincente.



Productividad asombrosa

Se recompensa la eficiencia

Los operadores de hoy en día necesitan satisfacer expectativas cada vez mayores bajo condiciones que cambian constantemente. La tecnología POD-SURF (Fijación rápida de superficie) de Canon permite imprimir en materiales recubiertos y de mayor peso, hasta Cover de 150 lb a velocidad nominal.** Maneja fácilmente trabajos complejos y de peso mixto para lograr un tiempo productivo excepcional. Además, la imagePRESS V1000 funciona de forma constante a altas velocidades, de modo que puede satisfacer a sus clientes y ayuda a mejorar sus resultados de forma rápida y eficaz.

Eficiencia sobresaliente... automáticamente.



Registro rápido y sencillo

Mínimice las complicaciones del registro frontal a posterior; es fácil, rápido y fiable con las tecnologías de registro de precisión y de detección opcionales de Canon.



Color repetible

La tecnología Multi D.A.T. ofrece una corrección automática del color en tiempo real y una respuesta directa al mecanismo de impresión para mantener la uniformidad del color durante los tirajes de impresión extensos.



Imágenes nítidas y brillantes

El avanzado láser VCSEL rojo de procesamiento de imagen escribe cada punto del tambor dos veces, lo que permite producir imágenes con una claridad y definición extraordinarias.

La ingeniería converge con el arte.

Logre una calidad de color y repetibilidad sorprendentes con una mínima intervención del operador.

Se acabaron las dudas

Control de color integrado (ICC) de Canon

La integración avanzada de la tecnología de hardware de Canon con las herramientas de software más conocidas de los controladores PRISMAsync y Fiery® permite que los entornos de impresión accedan al color con una participación mínima a la vez que ayudan a aumentar la productividad.

Anticipe cada detalle

Tecnología de transferencia dinámica de imágenes

Prácticamente en cualquier superficie, la tecnología de transferencia dinámica de imágenes de Canon ofrece colores intensos y completos en una amplia gama de superficies de materiales. Y, lo mejor de todo, es que es totalmente automática: la imprenta digital imagePRESS V1000 hace el trabajo por usted.

Precisión al alcance de su mano

Tecnología de registro de precisión

La nueva tecnología de registro de precisión de la imagePRESS V1000 ayuda a mejorar la alineación frontal y posterior y la consistencia. La sofisticada verificación interna y las capacidades de detección ampliadas* permiten una precisión de registro excepcional en los trabajos de folletos, postales y correo directo más importantes.

* Se requieren accesorios opcionales.

** Requiere el Alimentador por Volumen de Varias Gavetas EI.

♦ Es posible que se requiera software opcional.



Automatización sin preocupaciones

Gracias a los espectrofotómetros en línea, las tareas que consumen mucho tiempo se pueden realizar de forma eficaz y con un esfuerzo mínimo.

- Linealización de la imprenta
- Perfil de color G7®♦
- Calibración y verificación G7®♦



Rendimiento potente y completo.



Tecnología revolucionaria en el interior.

Tecnología POD-SURF (Fijación rápida de superficie)

Un innovador fusor permite imprimir a velocidades de hasta 101 ppm (Carta) y una alta productividad en trabajos de materiales mixtos.

Tecnología de acondicionador de papel

Prepara el material para el acabado en línea y fuera de línea. Es menos probable que las hojas se ricen y se adhieran entre sí, lo que ayuda a conservar la calidad de la imagen, limitar los atascos y evitar las reimpressiones.

Tecnología de transferencia dinámica de imágenes

La presión variable de rodillo secundario optimiza el recorrido del papel, ayudando a mejorar tanto la calidad de los materiales gruesos como la fiabilidad de los materiales livianos.

Unidad de detección*

Configura los trabajos para ajustar la precisión del tono de color y el registro frontal a posterior antes de imprimir. Posteriormente, ayuda a supervisar y mantener estas configuraciones durante los tirajes de impresión.

ILS (espectrofotómetros en línea)

Con solo presionar un botón, estos sensores permiten ajustes de color avanzados, como linealización del mecanismo, calibración de material, creación de perfiles de color y validación de color.**

Tecnología de registro de precisión

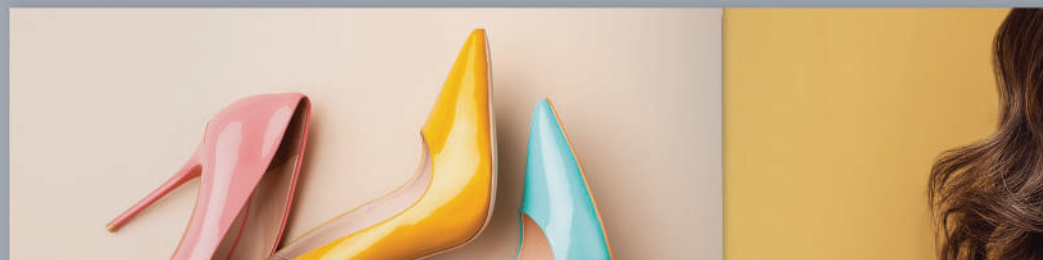
Las verificaciones de varios puntos permiten una impresión a dos caras de frontal a posterior de gran precisión en hojas de hasta 52" y Cover de 150 lb.



Resultados excepcionales para exteriores.



La imagePRESS V1000 se muestra con accesorios opcionales.



Tecnología de exposición múltiple

Al crear imágenes, el láser VCSEL rojo escribe cada punto en el tambor dos veces, lo que ayuda a mantener una alta calidad de imagen uniforme durante largos tirajes de producción.

Multi D.A.T.

Se miden veinte (20) cuadros de densidad para la gradación múltiple y se corrigen automáticamente durante la producción, lo que ayuda a garantizar medios tonos uniformes.

Tóner CV translúcido

Ayuda a producir imágenes uniformes, brillantes y nítidas en una gran variedad de materiales con acabado de aspecto real similar a la impresión offset.

VCSEL rojo

El avanzado láser VCSEL rojo de 32 haces de Canon ofrece imágenes en color detalladas a una resolución de impresión de 2400 x 2400 ppp, con una definición excepcional a altas velocidades.

Alimentador por volumen de varias gavetas*

Las bandejas con capacidad de 5,000 páginas* están equipadas con asistencia de aire y separación de aire, y se utiliza una bandeja de purga complementaria designada para cuando se detectan varias hojas durante la alimentación.

* Opcional.

** Es posible que se requiera software opcional.

♦ La capacidad se basa en papel Bond de 20 lb.

Imprima a la vanguardia con herramientas potentes e intuitivas.

Gracias a las impresionantes herramientas de color del servidor de impresión PRISMAsync y a la calibración de escala de grises G7[®], obtendrá un alto rendimiento y una extraordinaria eficiencia.

Servidor de impresión PRISMA SYNC

El servidor de impresión PRISMAsync de Canon puede ayudarle a aumentar la capacidad de producción y reducir los costos. Ofrece impresiones de alto rendimiento y con entregas puntuales que pueden ayudarle a hacer crecer su negocio y promover vínculos exitosos.

El servidor de impresión PRISMAsync puede consolidar el control de su carga de trabajo de producción en un único punto. Supervise y controle fácilmente los trabajos, ya sean a una cara o dos caras, desde una única interfaz intuitiva.

PRISMAsync Remote Manager permite supervisar varias impresoras y editar propiedades de trabajo, manipular curvas de color, administrar colas de impresión y enviar y redirigir trabajos de impresión.

La calibración interna de procesamiento por barridos integrada G7[®] utiliza los espectrofotómetros en línea para permitir a los operadores calibrar, perfilar y verificar el color de la imprenta digital imagePRESS V1000 a fin de lograr condiciones de impresión casi neutrales de forma rápida y sencilla.

La característica de Tarea de color automatizada de PRISMAsync combina varias funciones de configuración de color en una sola acción. Gracias a los espectrofotómetros en línea, la linealización de la imprenta automatizada, la calibración de materiales G7[®] y la creación de perfiles, así como los procedimientos de verificación, se realizan de forma rápida y sencilla para lograr una automatización total y sin intervenciones.

El PRISMAanalytics Dashboard ofrece los datos registrados de la imprenta al alcance de su mano. Ayuda a reducir el tiempo de entrega, los desperdicios y los costos con acceso a información detallada sobre su uso, producción y consumo.



Administra eficazmente la preimpresión y el color con flujos de trabajo flexibles.

La interfaz familiar y fácil de usar del servidor de impresión Fiery y la tecnología inteligente de administración del color ofrecen soluciones infinitamente flexibles.

imagePRESS Server D3000

Con el software del sistema FS500 Pro de Fiery y combinado con la innovadora característica Fiery HyperRIP, puede mejorar el tiempo de procesamiento de trabajos complejos y con muchos gráficos.

El imagePRESS Server D3000 añade tecnologías nuevas y actualizadas a las características familiares de flujo de trabajo y preimpresión. En conjunto, mejoran aún más las herramientas de Fiery para la automatización del flujo de trabajo y la administración avanzada del color.

Fiery Job Expert analiza los archivos PDF entrantes y elige dinámicamente las configuraciones de impresión ideales para lograr una alta calidad de impresión y optimizar el tiempo de procesamiento.

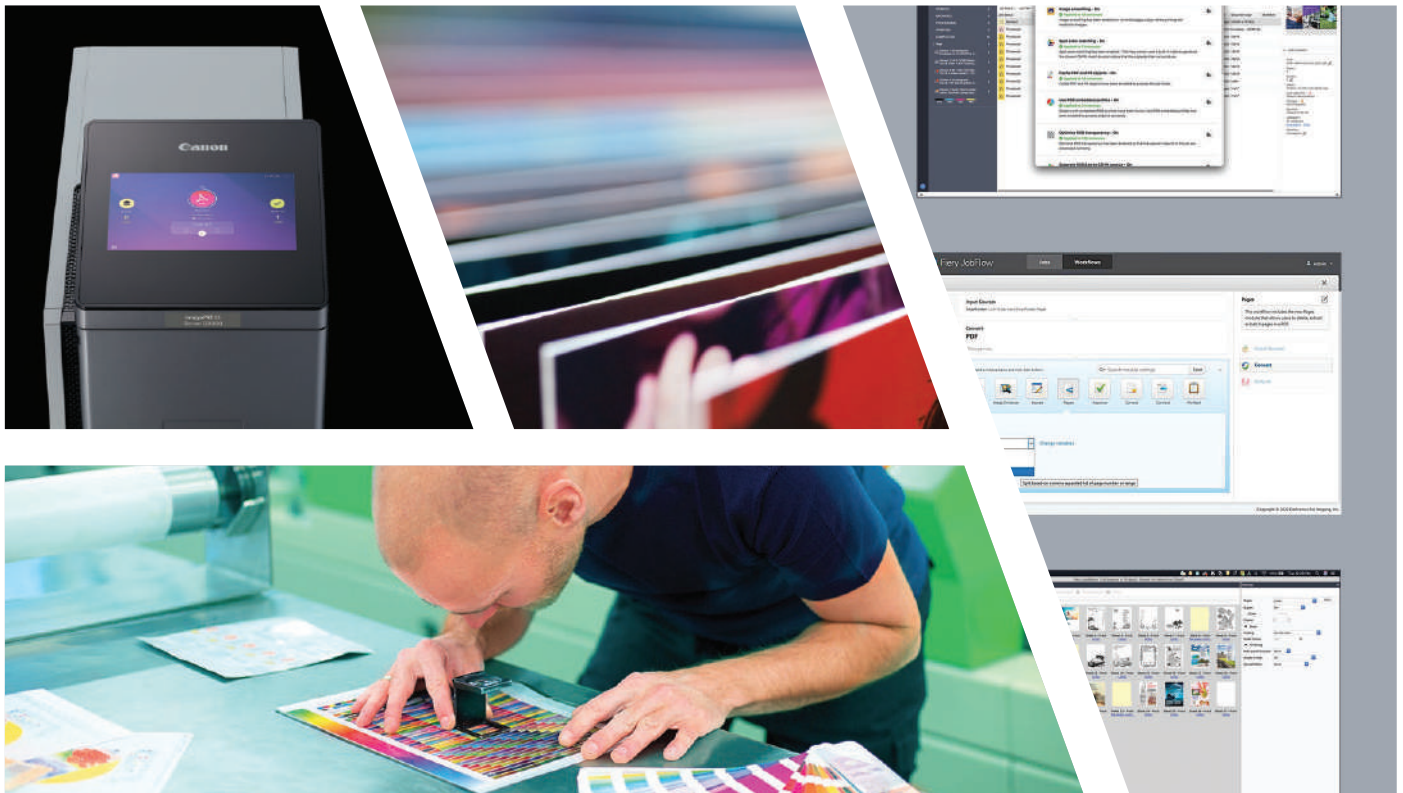
Fiery Preflight Pro* permite a los usuarios verificar el cumplimiento de los archivos con las normas del sector y ver advertencias y mensajes de error en un informe interactivo.

Fiery JobFlow Base ayuda a automatizar los pasos de preparación de trabajos en los flujos de trabajo de preimpresión para producir archivos listos para imprimir de forma rápida y sencilla, lo que aumenta la productividad y reduce los costos.

Express Media Color Manager permite a los usuarios calibrar y crear un perfil de materiales para una administración del color rápida, sencilla y fiable, mientras que **Auto Recal** verifica el temporizador de calibración del papel de cada trabajo para volver a calibrar, si es necesario, antes de imprimir. Además, los **espectrofotómetros en línea** pueden realizar ambas funciones, así como inicializar la linealización de la imprenta y la optimización de Spot Pro.

Media Librarian, la sofisticada aplicación de administración de papel de Canon, crea, edita y organiza la papelería desde una única e intuitiva interfaz.

* Opcional.



Comience con fuerza. Termine aún con más fuerza.

Con potentes capacidades en línea y una variedad de soluciones integradas y opcionales para los flujos de trabajo fuera de línea existentes, sus necesidades de acabado están cubiertas.

Produzca una amplia variedad de productos finales: trípticos, folletos engrapados/doblados, correo directo, tarjetas de presentación, material auxiliar y de capacitación, volantes y carteles.

Diversifique su oferta con la capacidad de imprimir en materiales llamativos, entre ellos: materiales sintéticos, sobres, imanes, papeles texturizados y hojas para pancartas en una variedad de tamaños.

Y aproveche el productivo apilador de gran capacidad de Canon para sus necesidades de acabado fuera de línea.

Opciones de acabado



Unidad de inserción de documentos

Este módulo permite insertar hojas o cubiertas preimpresas para folletos y trabajos complejos.



Perforación y plegado profesionales

Los distintos patrones de troquelado que se ofrecen para la perforación de orificios en línea (incluida la doble perforación) y los pliegues ayudan a reducir el resquebrajamiento del tóner en los lomos de los folletos engrapados y doblados.



Encuadernación perfecta

Con el uso de pegamento caliente, este módulo encuaderna portadas con bloques de libros de hasta 200 páginas* y puede recortar en los tres lados para entregar libros o manuales con sangrado completo.



Gran capacidad de apilamiento

Obtenga una productividad sobresaliente con la capacidad para descargar durante el funcionamiento. Esta característica brinda una impresión ininterrumpida y un apilamiento de hasta 6,000 hojas.*



Encuadernación con anillos

Utilice GBC eWire Pro para automatizar el largo proceso de encuadernación de manuales, folletos e informes.



Doblado de papel

Ofrezca volantes promocionales, folletos y más con la posibilidad de doblado en Z, doblado en C, doblado en acordeón y doblado paralelo doble de los documentos.



Guillotinado de folletos

Ayuda a mantener una alta productividad gracias a un recipiente de desperdicios de guillotinado con gran capacidad y la posibilidad de retirar los desperdicios durante el funcionamiento para una operación ininterrumpida. Los módulos se pueden combinar con el finalizador de folletos para crear folletos profesionales en línea con sangrado completo y lomo de encuadernación cuadrado.



Creador de folletos profesional

Prepare folletos planos de aspecto profesional con velocidad y facilidad mediante el Plockmatic BLM50/35, que permite crear folletos profesionales engrapados y doblados, y con doblado cuadrado de hasta 200 páginas.

Accesorios de alimentación



Alimentador por volumen de varias gavetas

Equipada con las tecnologías de asistencia de aire y separación de aire, acepta tamaños hasta de 13" x 19.2" y Cover de 150 lb. La capacidad de 5,000 hojas* permite que los trabajos se ejecuten con una mínima interrupción.



Alimentador por Volumen de POD Lite

Diseñada para sitios con restricciones de espacio, la capacidad de 3,500 hojas* con asistencia de aire y separación de aire es compatible con tamaños de papel hasta un máximo de 13" x 19.2".



Alimentador por Volumen de POD Lite XL

Además de las capacidades del Alimentador por Volumen de POD Lite, esta opción de alimentación aloja hasta 1,000 hojas* de materiales con un tamaño máximo de 13" x 30": esto es óptimo para folletos de 6 lados, cubiertas de libros y carteles.

*La capacidad se basa en papel Bond de 20 lb.



La imagePRESS V1000 se muestra con accesorios opcionales.

Expanda sus oportunidades.

Acceda a nuevas posibilidades para satisfacer al cliente con Canon U.S.A., un socio comercial con el que puede contar para soluciones de impresión de vanguardia.

Mejore su impresión con PRISMA

Tanto si se trata de un centro de impresión interno como de un proveedor de servicios de impresión comercial, su objetivo es ofrecer un servicio de valor añadido personal, flexible y eficiente. También debe ser capaz de producir tirajes cortos a precios competitivos sin dejar de obtener beneficios. Esto exige una administración eficaz del flujo de trabajo y la supervisión y el control continuos del rendimiento de la impresora, dondequiera que esté.

PRISMA Home es el portal que se encuentra en el corazón de las aplicaciones en la nube PRISMA. Proporciona un acceso centralizado y unificado a las aplicaciones de flujo de trabajo de PRISMA conectadas a la nube y a las herramientas utilizadas para supervisar y controlar el rendimiento de la imprenta. Con PRISMA Home, puede aprovechar varios equipos a la vez desde aplicaciones en la nube PRISMA compatibles y acceder a sus datos esenciales 24/7 desde prácticamente cualquier lugar.

Colaboración con un líder

La imprenta digital imagePRESS V1000 ofrece oportunidades que pueden ayudarle a transformar su negocio, lo que ayuda a ahorrar tiempo para centrarse en el crecimiento. Con más de 80 años de experiencia en el diseño y desarrollo de innovadoras tecnologías de procesamiento imagen, Canon busca constantemente nuevas soluciones y mejora sus ofertas para mantenerle a la vanguardia. Juntos, podemos producir nuevas ideas y aplicaciones que sirven para inspirar a sus clientes, mejorar su productividad y enriquecer su negocio.



Conozca más en:
usa.canon.com/productionprinting

imagePRESS V1000

Especificaciones

Velocidad de impresión (Una cara/dos caras)	Carta	Hasta 101 ipm
	11" x 17"	Hasta 52 ipm
	12" x 18"	Hasta 50 ipm
	13" x 19"	Hasta 50 ipm
	13" x 30"	Hasta 28 ipm
Velocidad de escaneo (Carta, 300 ppp)		Hasta 270 opm
Resolución de impresión	Máximo	2400 x 2400 ppp
Capacidad de papel	Estándar	Hasta 1,100 hojas
	Máximo	Hasta 11,100 hojas
Tamaño de papel	Estándar	De 3.9" x 5.8" a 13" x 19.2"
	Opcional	De 5.5" x 7.2" a 13" x 51.2"
Peso del papel	Estándar	De Bond de 14 lb a Cover de 110 lb
	Opcional	De Bond de 14 lb a Cover de 150 lb
Función automática a dos caras	Estándar	De 3.9" x 5.8" a 13" x 19.2"
	Opcional	De 5.5" x 7.2" a 13" x 51.2"
Sobres	#10 Business, Monarch, 6" x 9", 9" x 12", 10" x 13", DL, ISO-C5	
Servidores de impresión	Servidor de impresión PRISMAsync imagePRESS Server D3000	



Canon

cla.canon.com

Como socio de ENERGY STAR®, Canon U.S.A., Inc. certificó que este modelo cumple con los criterios de eficiencia energética de ENERGY STAR® mediante un organismo de certificación reconocido por la EPA. ENERGY STAR y la marca ENERGY STAR son marcas registradas en los Estados Unidos de América. Canon e imagePRESS son marcas registradas de Canon Inc. en los Estados Unidos de América y también podrían ser marcas registradas o marcas de fábrica en otros países. PRISMA es una marca registrada de Canon Production Printing Netherlands B.V. Todos los demás nombres de productos y marcas a los que se hace referencia son marcas de fábrica de sus respectivos propietarios. Algunas imágenes de las impresiones pueden ser simuladas. Las especificaciones y la disponibilidad podrían cambiar sin previo aviso. No nos hacemos responsables por errores tipográficos.
©2022 Canon U.S.A., Inc. Todos los derechos reservados.

Las leyes federales prohíben la reproducción de ciertos documentos. Quienes infrinjan la ley pueden ser sancionados.
Le recomendamos que consulte con su propio asesor jurídico. Canon U.S.A., Inc. y Canon Canada, Inc. tienen la intención de cooperar con las agencias encargadas de hacer cumplir la ley en referencia a las reclamaciones que surjan debido a las reproducciones no autorizadas.

