

Canon

imagePRESS  
V900/V800/V700

IMPRENTAS DIGITALES DE  
PRODUCCIÓN EN COLOR



Visión brillante. Por dentro y por fuera.

# imagePRESS V900/V800/V700

## Presentación de la Serie imagePRESS V900. Gran rendimiento en un tamaño compacto.



**VELOCIDAD DE PRODUCCIÓN DE HASTA**  
**90 ipm**  
(CARTA)

**CAPACIDAD MÁXIMA DE ALIMENTACIÓN DE HOJAS**  
**10,400\*\***

**CERTIFICACIÓN ENERGY STAR®**

**TOLERANCIA FRONTAL A POSTERIOR DE HASTA +/-**  
**0.8 mm\***

**RESOLUCIÓN DE IMPRESIÓN**  
**2400x2400**  
PPP



**ACEPTA HASTA COVER\* DE**  
**130 lb**

**ACEPTA MATERIALES DE HASTA**  
**51.2"**  
DE LARGO\*

\*Materiales de hasta 13" x 19.2".

\*\*La capacidad se basa en papel Bond de 20 lb.

♦Se requieren accesorios opcionales.


# Impresión de producción eficiente y sin complicaciones.

Cuando se trata de brindar servicio a sus clientes, necesita un socio con visión.

Presentación de la Serie imagePRESS V900. Estas imprentas digitales en color de producción de volumen liviano a mediano están diseñadas para ofrecer una productividad impresionante, un color repetible y una automatización increíble.


Se han aprovechado las tecnologías centrales avanzadas de la Serie imagePRESS V900 para permitirle hacer realidad su visión con más facilidad y eficacia que nunca. Canon ha combinado a la perfección la forma y la función para ayudar a los operadores sin experiencia a producir impresiones brillantes con una excelente *rapidez* de color. Las velocidades de hasta 90 ppm (Carta) y el Modo de Alta Productividad predeterminado pueden ayudarle a cumplir plazos ajustados y a realizar más trabajo durante el día. Los espectrofotómetros en línea (ILS) permiten a los operadores producir rápidamente colores repetibles y precisos con solo presionar un botón\*. La tecnología de registro compacto ayuda a permitir un registro muy preciso de frontal a posterior en trabajos de impresión importantes, como folletos, tarjetas de presentación y material de correo directo. Además, la Serie imagePRESS V900 es compatible con materiales especiales, lo que puede ayudarle a ofrecer trabajos de alto margen a sus clientes más críticos.

Productividad. Calidad. Versatilidad. La Serie imagePRESS V900 está diseñada para satisfacer las exigentes expectativas de sus clientes y puede ayudar a ampliar su cartera para incluir aplicaciones creativas e innovadoras.

 Alta productividad en todos sus tirajes

 Excelente repetibilidad del color

 Alineación precisa del registro frontal a posterior

 Compatibilidad con una amplia variedad de materiales especiales\*\*



La imagePRESS V900 se muestra con accesorios opcionales.

\*Se requiere el servidor de impresión PRISMAsync o el Servidor imagePRESS.

\*\*Pueden requerirse accesorios opcionales.



# Productividad y flexibilidad notables.

La Serie imagePRESS V900 incorpora tecnologías extraordinarias diseñadas para producir salidas impresionantes y repetibles y mantener su imprenta digital en funcionamiento.

## Versatilidad impresionante

### Productividad sin límites

Con el Modo de Alta Productividad predeterminado, puede obtener un alto rendimiento en sus tirajes largos. Además, la capacidad de la Serie imagePRESS V900 para mantener un color de alta precisión y un registro preciso en los tirajes con ajuste en tiempo real, significa que puede experimentar un tiempo de inactividad mínimo.

### Benefíciense de diversas formas y tamaños

Ofrezca más a sus clientes con una mayor compatibilidad para una amplia variedad de materiales, incluidos recubiertos y gruesos de hasta Cover de 130 lb\* así como materiales especiales. La imagePRESS V900 maneja fácilmente desde sobres hasta materiales rígidos, sintéticos y en relieve. Además, la capacidad de impresión automática a dos caras en materiales de hasta 13" x 30", permite imprimir folletos de seis lados, panfletos, carteles y letreros\*.

### Menos desperdicio, mayor impresión

Mantener la imprenta en funcionamiento es una prioridad. La separación por aire ayuda a alimentar los materiales en la imprenta de forma fiable, lo que puede ayudar a reducir las reimpressiones y el deterioro del papel. La detección de varias hojas del alimentador por volumen de varias gavetas\* desvía automáticamente las hojas propensas a atascos hacia una bandeja de purga dedicada, sin detener la imprenta ni requerir la atención inmediata del operador.

## Increíblemente vigilante

### Registro preciso de frontal a posterior

Una combinación de sensores digitales, junto con la unidad de registro compacto, ayudan a garantizar que incluso las hojas gruesas y largas se posicionen de forma precisa y uniforme. La unidad de detección opcional permite que la imprenta realice los ajustes de registro por usted en tiempo real. Los controles internos mejorados ofrecen una alineación estable para ayudar a ofrecer salidas repetibles y de alta calidad con el mínimo esfuerzo.



\* Pueden requerirse accesorios opcionales.

## Aumente la eficiencia en las tareas rutinarias



### Registro rápido y sencillo

Ayuda a reducir el proceso manual de colocación de hojas en el vidrio o medición con una regla para mejorar la alineación frontal a posterior colocando hojas en la bandeja del ADF\*\* y presionando un botón.

\*\* Opcional. Función no compatible con el servidor de impresión PRISMAsync en el lanzamiento.



### Color predecible

Asegurarse de que la Serie imagePRESS V900 produce los resultados esperados es tan sencillo y rápido como colocar las hojas de calibración y uniformidad de densidad en la bandeja del ADF\*\* y presionar el botón "Start" (Inicio).



### Calidad uniforme

Deje que la imprenta determine los parámetros óptimos colocando las hojas en la bandeja del ADF\*\* para ayudar a reducir el moteado y producir sólidos completos y densos en una amplia gama de superficies de materiales.

# Sorprendente repetibilidad del color.

Facilidad para establecer un color uniforme y preciso.

## Anticipe cada detalle

### Control de color automatizado y eficiente

Los espectrofotómetros en línea (ILS) estándar ayudan a los operadores a lograr colores precisos y repetibles, independientemente del nivel de habilidad.

La Serie imagePRESS V900 está diseñada para ayudarle a cumplir los plazos de forma fiable y a sacar los proyectos adelante con rapidez y con unos resultados muy consistentes. Una vez iniciado el proceso, la imprenta puede crear un perfil de salida personalizado y una calibración G7® en cuestión de minutos\*. El potente ILS de Canon puede automatizar sus tareas de color cruciales. Multi D.A.T. luego realiza ajustes en tiempo real para ayudar a producir un color consistente durante todo un tiraje.

### Calidad de la impresión similar a la impresión offset

El tóner CV translúcido de Canon permite conservar las propiedades de la superficie de un material, produciendo imágenes vibrantes y vívidas en toda la superficie de la hoja en una amplia variedad de materiales.

### Imágenes nítidas y ricas

La correa de transferencia flexible y la tecnología de ajuste de transferencia sencilla permiten que el tóner rellene las partes altas y bajas de los materiales con textura y relieve. Se pueden producir de forma fiable sólidos completos y densos e imágenes de alta densidad para aplicaciones personalizadas y de alta calidad.

### Estabilidad sólida

La estabilidad interna avanzada mantiene un entorno consistente. Ahora agregue a esto la medición automática de parches de densidad de gradación múltiple y el registro preciso de frontal a posterior. Los resultados son iluminaciones, medios tonos y sombras impresionantes que pueden satisfacer altas expectativas.

\*Se requiere el servidor de impresión PRISMAsync o el Servidor imagePRESS.



## Ajustes en tiempo real

Con solo presionar un botón, la unidad de detección opcional\*\* permite a los operadores configurar los trabajos para ajustar la precisión del tono de color y el registro de frontal a posterior antes de la impresión. Puede ayudar a supervisar y mantener estas configuraciones a través de un tiraje de impresión, ajustándolos continuamente sobre la marcha.



# Resultados grandes y coloridos de una imprenta compacta, fiable y versátil.



La imagePRESS V900 se muestra con accesorios opcionales.

## Tecnología visionaria en el interior.

### Alta productividad

El dispositivo mantendrá una alta productividad en todos sus tirajes de producción con velocidades de 90 ppm.

### Láser de procesamiento de imagen R-VCSEL

El avanzado láser R-VCSEL de 32 haces de Canon ayuda a ofrecer una resolución de impresión de 2400 x 2400 ppp, con lo que se obtienen imágenes detalladas en color con una definición extraordinaria a alta velocidad.

### Unidad de revelado VF

Una entrada de aire situada estratégicamente en la unidad de revelado ayuda a mantener el entorno uniforme y estable durante todo el tiraje de producción.

### Tecnología de exposición múltiple

El láser R-VCSEL escribe cada punto en el tambor dos veces, lo que ayuda a mantener una alta calidad de imagen uniforme durante largos tirajes de producción.

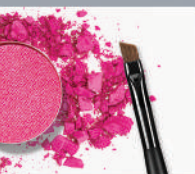
### Tóner CV translúcido

Ayuda a producir imágenes uniformes, vívidas y nítidas en una gran variedad de materiales con acabado de aspecto real similar a la impresión offset.

### Correa avanzada de transferencia de imagen

La correa flexible presiona el tóner sobre el material, lo que permite una transferencia de imagen de alta densidad sobre materiales con textura y relieve.





## Resultados brillantes para exteriores.



### Unidad de registro compacto

Diseñada para lograr un registro de frontal a posterior, de alta precisión y en cada hoja entre tirajes largos y en materiales grandes, gruesos y rígidos: todo en un diseño compacto.

### Multi D.A.T.

Veinte (20) cuadros de densidad de gradación múltiple se miden y corrigen automáticamente durante la producción, lo que ayuda a garantizar la uniformidad de los medios tonos.

### ILS (espectrofotómetros en línea)

Con solo presionar un botón, estos sensores permiten realizar ajustes avanzados del color, como la linealización del dispositivo, la calibración de materiales y la creación de perfiles de color\*.

### Detección varias hojas

Las bandejas estándar están equipadas con detección de varias hojas para ayudar a evitar la entrada de hojas en blanco y ayudar a evitar problemas de estas hojas propensas a atascos.

\*Se requiere el servidor de impresión PRISMAsync o el Servidor imagePRESS.

# Optimice su flujo de trabajo con servidores de impresión de última generación.

Altamente eficientes, flexibles y precisos: estos potentes servidores de impresión están diseñados para realizar el trabajo.

## Servidor de impresión PRISMAsync

El servidor de impresión PRISMAsync de Canon puede ayudar a aumentar la capacidad de producción y reducir los costos. Está diseñado para ofrecer impresiones de alto rendimiento y con entregas puntuales que pueden ayudarle a hacer crecer su negocio y promover vínculos exitosos.

La **calibración interna de procesamiento por barridos integrada G7®** utiliza los espectrofotómetros en línea (ILS) para permitir a los operadores calibrar, perfilar y verificar los colores de la Serie imagePRESS V900 a fin de lograr condiciones de impresión casi neutrales de forma rápida y sencilla.

**Job Scheduler** le ayuda a administrar su carga de trabajo diaria con hasta ocho horas de producción planificada. Muestra la hora de finalización de los trabajos y le avisa cuando se aproxima una intervención para materiales, tóner o consumibles. La interfaz intuitiva hace que las tareas de preimpresión y producción sean claras.

La **Vista previa precisa de los píxeles** incorpora capacidades adicionales de corrección flexible del color, como la edición de curvas CMYK y la reducción digital del mueré, con información visual inmediata.

**PRISMAsync Remote Manager** le permite supervisar varias imprentas y editar las propiedades de trabajo, manipular curvas de color, administrar colas de impresión y enviar y redireccionar trabajos de impresión.

La característica **Tarea de color automatizada de PRISMAsync** combina varias funciones de configuración de color en una sola acción. Gracias a los espectrofotómetros en línea (ILS), la linealización de la imprenta automatizada, la calibración de materiales G7® y la creación de perfiles, así como los procedimientos de verificación se pueden realizar de forma rápida y sencilla para lograr una automatización total y sin intervenciones.

El **PRISMAlytics Dashboard** ofrece los datos registrados de la imprenta al alcance de su mano. Esto puede ayudar a reducir el tiempo de entrega, los desperdicios y los costos, ya que le brinda acceso a información detallada sobre su uso, producción y consumo.







Administre eficazmente la preimpresión y el color con flujos de trabajo flexibles.

### Servidores imagePRESS N500/P400

Con la capacidad de producir fácilmente trabajos que requieren distintos tamaños de papel, tipos de papel y acabados, así como una poderosa administración de colores fijos y utilidades de color avanzadas, estos controladores pueden ayudar rápidamente a los operadores a modificar las propiedades de los trabajos rutinarios.

La utilidad **Fiery® Spot-On™ Color Matching** ayuda a eliminar las conjeturas de la concordancia de colores, ofreciendo una interfaz intuitiva para definir y modificar de forma rápida y sencilla los colores fijos.

**1-Step Color Management** de **EFI** permite a los usuarios calibrar y crear un perfil de materiales para una administración del color rápida, sencilla y fiable, mientras que **Zero-Touch Recalibration** verifica el temporizador de calibración del papel de cada trabajo para volver a calibrar, si es necesario, antes de la impresión.

**Fiery JobFlow** automatiza los pasos de preparación del trabajo de preimpresión para producir archivos listos para imprimir. Permite a los operadores crear flujos de trabajo fáciles de usar mediante la realización de tareas esenciales de procesamiento de trabajos, como la mejora de imágenes, la imposición y la preimpresión.

**Command WorkStation®**, una interfaz intuitiva de administración de la impresión para el servidor imagePRESS, centraliza y simplifica la administración de trabajos. Los operadores pueden supervisar y dirigir los trabajos, automatizar los flujos de trabajos, ver previamente y ajustar los documentos.

**Media Librarian**, la sofisticada aplicación de administración de papel de Canon, puede ayudar a mejorar la productividad de preparación en las imprentas digitales de la Serie imagePRESS V900, impulsada por los servidores imagePRESS N500/P400. Crea, edita y organiza los materiales desde una única interfaz intuitiva.

### Kit de impresora imagePRESS

Este controlador Adobe PostScript® incorporado para producción de nivel básico está diseñado para operaciones que utilizan un flujo de trabajo de controlador de impresora o un sistema centralizado de impresión, escaneo y administración de dispositivos.

Al proporcionar la flexibilidad que requieren las exigentes operaciones de los negocios actuales, la interfaz hace alarde de muchas características personalizables y optimizadas. Además, con la innovadora plataforma MEAP de Canon, puede incorporar la recuperación de costos, la distribución de documentos, la impresión halada, el escaneo avanzado y otras aplicaciones personalizadas\*.

\*Se requiere una compra por separado.

# Le acompañamos de principio a fin.

Los resultados de acabado profesional pueden ser suyos con las sólidas capacidades en línea y las amplias soluciones integradas opcionales.

Produzca una amplia variedad de productos finales: trípticos, folletos engrapados/doblados, correo directo, tarjetas de presentación, material auxiliar y de capacitación, volantes y carteles.

Diversifique sus ofertas con la capacidad de imprimir en materiales llamativos, incluidos papeles con textura y recubrimiento fino, materiales sintéticos, sobres en una amplia gama de tamaños y hojas largas\*.

## Opciones de acabado



### Unidad de inserción de documentos

Este módulo permite insertar hojas separadoras o cubiertas preimpresas para folletos y trabajos complejos.



### Perforación y plegado profesionales

Los distintos patrones de troquelado que se ofrecen para la perforación de orificios en línea (incluida la doble perforación) y los pliegues, ayudan a reducir el resquebrajamiento del tóner en los lomos de los folletos engrapados y doblados.



### Encuadernación perfecta

Con el uso de pegamento caliente, este módulo encuaderna portadas con bloques de libros de hasta 200 páginas\*\* y puede recortar en los tres lados para entregar libros o manuales con sangrado completo.



### Gran capacidad de apilamiento

Obtenga una productividad sobresaliente con la capacidad para descargar durante el funcionamiento. Esta característica brinda una impresión ininterrumpida y un apilamiento de hasta 6,000 hojas\*\*.



### Encuadernación con anillos

Utilice GBC eWire Pro para automatizar el largo proceso de encuadernación de manuales, folletos e informes.



### Doblado de papel

Ofrezca volantes promocionales, folletos y mucho más con la posibilidad de producir documentos con doblado en Z, doblado en C, doblado en acordeón y doblado paralelo doble.



### Guillotinado de folletos

Los módulos se pueden combinar con el finalizador de folletos para crear folletos profesionales en línea con sangrado completo y lomo de encuadernación cuadrado. Esto ayuda a mantener una alta productividad gracias a un recipiente de desperdicios de guillotinado de gran capacidad y la eliminación de los desperdicios durante el funcionamiento para una producción ininterrumpida.



### Creadores de folletos profesionales

Prepare folletos planos de aspecto profesional con velocidad y facilidad mediante el Plockmatic BLM50/35 que permite crear folletos profesionales engrapados y doblados, y con doblado cuadrado de hasta 200 páginas\*\*.

## Opciones de alimentación



### Alimentador por volumen de varias gavetas

Equipado con las tecnologías de asistencia por aire y separación por aire, acepta tamaños hasta de 13" x 19.2" y Cover de 130 lb. La capacidad de 5,000 hojas\*\* permite que los trabajos se ejecuten con una mínima interrupción.



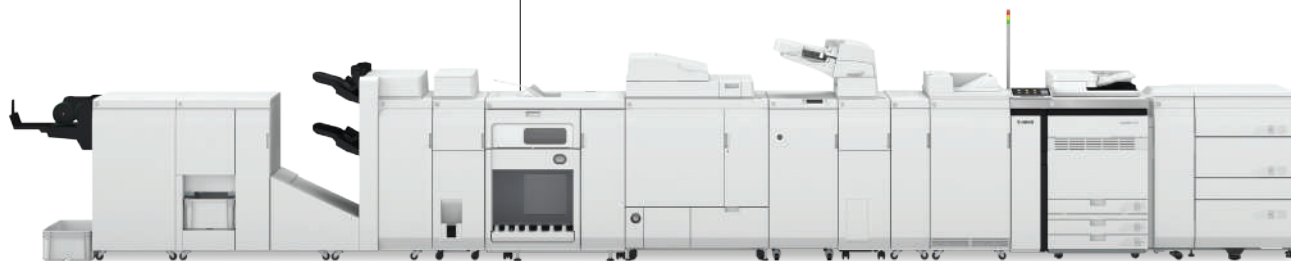
### Alimentador por Volumen de POD Lite

Diseñado para sitios con restricciones de espacio, la capacidad de 3,500 hojas\*\* de este alimentador con asistencia por aire y separación por aire es compatible con tamaños de papel de hasta 13" x 19.2".



### Alimentador por Volumen de POD Lite XL

Además de las capacidades del Alimentador por Volumen de POD Lite, esta opción de alimentación aloja hasta 1,000 hojas\*\* de materiales con un tamaño máximo de 13" x 30": para folletos de seis lados, cubiertas de libros y carteles.



La imagePRESS V900 se muestra con accesorios opcionales.

\*Pueden requerirse accesorios opcionales.

\*\*La capacidad se basa en papel Bond de 20 lb.



# Lleve su impresión al siguiente nivel.

Acceda a nuevas posibilidades para satisfacer al cliente con Canon U.S.A., un socio comercial en el que puede confiar para obtener soluciones de impresión innovadoras.

## Mejore su impresión con PRISMA

Tanto si se trata de un centro de impresión interno como de un proveedor de servicios de impresión comercial, su objetivo es ofrecer un servicio de valor añadido personal, flexible y eficiente. También debe ser capaz de producir tirajes cortos a precios competitivos sin dejar de obtener beneficios. Esto exige una administración eficaz del flujo de trabajo y la supervisión y el control continuos del rendimiento de la imprenta, dondequiera que esté.

PRISMA Home\* es el portal que se encuentra en el corazón de las aplicaciones en la nube de PRISMA. Proporciona un acceso centralizado y unificado a las aplicaciones de flujo de trabajo de PRISMA conectadas a la nube y a las herramientas utilizadas para supervisar y controlar el rendimiento de la imprenta. Con PRISMA Home, puede aprovechar varios equipos a la vez desde aplicaciones en la nube PRISMA compatibles y acceder a sus datos esenciales desde prácticamente cualquier lugar.

## Trabaje en equipo con un líder visionario

La Serie imagePRESS V900 de imprentas digitales puede transformar su negocio, ayudándole a aumentar su eficiencia y flexibilidad. Con más de 80 años de experiencia en el diseño y desarrollo de innovadoras tecnologías de procesamiento imagen, Canon presenta constantemente nuevas soluciones y perfecciona su oferta con el fin de mantener y aumentar el éxito de su negocio. Juntos, podemos ayudar a inspirar a sus clientes, mejorar su productividad y enriquecer las ofertas de sus operaciones. La visión de Canon, materializada a través de excelentes avances tecnológicos, puede ayudar a que su negocio se encamine hacia un futuro más brillante.



Conozca más en:  
[usa.canon.com/productionprinting](https://usa.canon.com/productionprinting)

\*Se requiere una compra por separado.

# imagePRESS V900/V800/V700

## Especificaciones

		imagePRESS V900	imagePRESS V800	imagePRESS V700
<b>Velocidad de impresión</b> (Una cara/dos caras)	<b>Carta</b>	Hasta 90 ipm	Hasta 81 ipm	Hasta 71 ipm
	11" x 17"	Hasta 45 ipm	Hasta 40 ipm	Hasta 35 ipm
	12" x 18"	Hasta 42 ipm	Hasta 40 ipm	Hasta 35 ipm
	13" x 19"	Hasta 40 ipm	Hasta 38 ipm	Hasta 33 ipm
	13" x 30"	Hasta 23 ipm	Hasta 22 ipm	Hasta 19 ipm
<b>Velocidad de escaneo*</b> (Carta, 300 ppp)		Hasta 270 ipm		
<b>Resolución de impresión</b>	<b>Máxima</b>	2400 x 2400 ppp		
<b>Capacidad de papel</b>	<b>Estándar</b>	Hasta 1,650 hojas		
	<b>Máxima</b>	Hasta 10,400 hojas		
<b>Tamaño del papel</b>	<b>Estándar</b>	De 3.9" x 5.8" a 13" x 19.2"		
	<b>Opcional</b>	De 5.5" x 7.2" a 13" x 51.2"		
<b>Peso del papel</b>	<b>Estándar</b>	De Bond de 14 lb a Cover de 110 lb		
	<b>Opcional</b>	De Bond de 14 lb a Cover de 130 lb		
<b>Función automática a dos caras</b>	<b>Estándar</b>	De 3.9" x 5.8" a 13" x 19.2"		
	<b>Opcional</b>	De 5.5" x 7.2" a 13" x 30"		
<b>Sobres</b>		#10 Business, Monarch, 6" x 9", 9" x 12", 10" x 13", DL, ISO-C5		
<b>Servidores de impresión</b>		Servidor de impresión PRISMAsync Servidor imagePRESS N500 Servidor imagePRESS P400 Tarjeta de impresión para imagePRESS		

\*Opcional.

Como socio de ENERGY STAR®, Canon U.S.A., Inc. certificó que estos modelos cumplen con los criterios de eficiencia energética de ENERGY STAR® mediante un organismo de certificación reconocido por la EPA. ENERGY STAR y la marca ENERGY STAR son marcas registradas en los Estados Unidos de América. Canon, imagePRESS y el logotipo GENUINE son marcas registradas de Canon Inc. en los Estados Unidos de América y también pueden ser marcas registradas o marcas de fábrica en otros países. PRISMA es una marca registrada de Canon Production Printing Netherlands B.V. Todos los demás nombres de productos y marcas a los que se hace referencia son marcas de fábrica de sus respectivos propietarios. Para ver las especificaciones detalladas, consulte el *documento de expectativas del cliente*. Algunas imágenes impresas pueden ser simuladas. Las especificaciones y la disponibilidad están sujetas a cambios sin previo aviso. No nos hacemos responsables por errores tipográficos. ©2022 Canon U.S.A., Inc. Todos los derechos reservados.

Las leyes federales prohíben la reproducción de ciertos documentos. Quienes infrinjan la ley pueden ser sancionados.

Le recomendamos que consulte con su propio asesor jurídico. Canon U.S.A., Inc. y Canon Canada, Inc. tienen la intención de cooperar con los organismos encargados de hacer cumplir la ley en referencia a las reclamaciones que surjan debido a las reproducciones no autorizadas.

1022-IPV900SRBRO-PDF-DW



# Canon

usa.canon.com



**CANON**  
**GENUINE**  
TONER, CARTRIDGE  
& PARTS

