



¡TODOS LOS **FORMATOS** Y **FUNCIONES** QUE NECESITA EN UNA IMPRESORA!

Gran formato

Impresión en rollo de papel de hasta 24" de ancho, así como hojas cortadas de 28x43.2 cm y 21.6x28.5 cm.

Multifunción

Impresión, copia y escaneo con conexión inalámbrica¹.

Sin necesidad de una computadora

Ampliar, repetir y copiar directamente desde el escáner tamaño carta/A4 integrado.



WiFi



Impresora



Copia

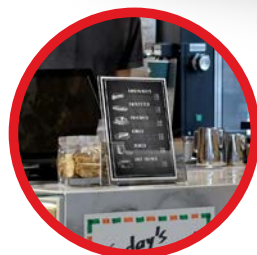


Escáner



70ml
Color Bottle
Each

Diferentes formatos de papel disponibles



Hojas de
21.6 x 28 cm



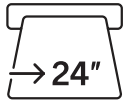
Póster de
28 x 43.2 cm



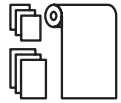
Rollo de papel de
24" (60 cm)

imagePROGRAF TC-20M Características principales

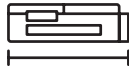
La nueva impresora imagePROGRAF TC-20M de Canon está diseñada para proporcionar la versatilidad necesaria para ayudar a crear dibujos CAD, pósters e impresiones de gran formato de alta calidad. Compacta y fácil de operar, esta impresora de gran formato (impresión de 60 cm de ancho) le permitirá experimentar una mayor productividad y aumentar su trabajo, incluso en lugares de trabajo pequeños, con la capacidad adicional de imprimir de tamaños Carta/A4 a A1.



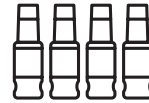
Ancho de impresión máximo



Intercambio entre hojas sueltas y rollo de papel



Tamaño compacto para una impresora de amplio formato



Botellas de tinta incluidas con 280 ml (4 x 70 ml)



PosterArtist versión en línea

Software gratuito para la creación de carteles



1. No se necesita una computadora

Realice ampliaciones directamente desde la TC-20M sin necesidad de una computadora. Funciona muy bien con arte dibujado a mano.



2. Unidad de memoria USB

Puede imprimir fácilmente en gran formato simplemente insertando la memoria USB.



3. Alimentador de hojas automático

Cargue hasta 100 hojas de papel normal tamaño carta o 50 hojas de papel 28x43.2 cm para una impresión más rápida.



4. Manejo de medios

Desde papel alimentado en rollo hasta papel de hoja cortada, también obtiene la versatilidad para imprimir una salida de 24" de ancho.



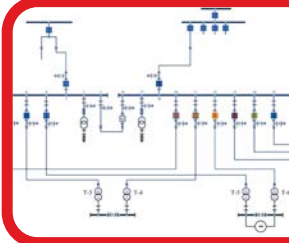
5. Fácil de llenar

Las botellas de tinta están codificadas para que solo se ajusten y llenen el tanque de tinta correcto. El diseño ayuda a crear un proceso libre de derrames que hace que volver a llenar sea muy fácil.



6. Imprima más

La imagePROGRAF TC-20M viene con 280 ml de tinta: 70 ml por botella de tinta, ¡la mayor cantidad de tinta de su clase!



7. Excelente calidad de impresión

El sistema de tinta pigmentada de cuatro colores proporciona la capacidad de crear texto nítido y gráficos vibrantes.



8. PosterArtist versión en línea²

Fácil creación de carteles y folletos usando las plantillas listas desde el servicio gratuito en línea.

Accesorios:

Componentes útiles opcionales para su imagePROGRAF TC-20M que ayudan a proteger la salida y optimizar su espacio de trabajo.



Cesta de escritorio (BU-06)



Pedestal (SD-24)

Especificaciones

IMPRESIÓN

Cabezal de impresión	PF-08
Tecnología	FINE (Photolithography Inkjet Nozzle Engineering)
Resolución de impresión (máx.)	2400 x 1200 dpi
Exactitud de línea*	±0.1% or menos
Cantidad de boquillas	Negro: 1,280 boquillas Color C/M/Y: 1,024 boquillas por color
Tipo de tinta	Pigmento Cian (C), Magenta (M), Amarillo (Y), Negro (BK)
Botella de tinta	Tinta incluida con la impresora: C, M, Y, BK, (70 ml por botella) Reemplazo: PFI-050 (70 ml)
Método de suministro de tinta	Sistema de mangueras
RAM de la impresora	1 GB
Alimentación de material	Alimentación por rollo: un rollo de carga encima de la impresora, salida frontal Alimentador automático de hojas: 100 hojas por carga superior, salida frontal
Ancho del material	Alimentación por rollo: 30.4x60.9 cm (12" - 24") Alimentación por hojas: 21x60.9 cm (8.3" - 12")
Márgenes imprimibles	Hojas sueltas: 211 - 30.5 cm Alimentación por rollo: todos los lados 0.5 cm (5 mm) y algunos modos de fotografía Hojas sueltas: todos los lados 0.50 cm (5 mm) y algunos modos de fotografía
Cuchilla para materiales	Cuchilla giratoria
Grosor de material	0.08 mm - 0.28 mm
Diámetro del rollo	2" - 4.3" (110 mm)
Maximum Roll Outer Diameter	4.3" (110 mm)
Software de impresión	Controlador de la impresora imagePROGRAF para Windows/Mac, Apple Air Print, Direct Print Plus, Canon PRINT, Utilidades del software de impresión, Inkjet/SELPHY, PIXMA Cloud Link, Free Layout, Plus, PosterArtist Lite (solo para PC), PosterArtist versión en línea (PC y Mac), Media Configuration Tool, Quick Utility Toolbox, Conexión Wi-Fi, Asistente y Printer Update Utility
Sistema operativo^{3,4,7}	32-bit: Windows 7/8.1/10 64-bit: Windows 7/8.1/10/11, Windows Server 2008 R2, 2012, 2012 R2, 2016, 2019, 2022 Mac: macOS v10.14.6 - macOS v12.x Dispositivos móviles: iOS®, Android™, Chromebook Compatible®
Lenguaje de impresora	SGRaster

INFORMACIÓN DE PRODUCTO

Modelo	imagePROGRAF TC-20M 24" Impresora multifunción de amplio formato	
Tintas compatibles	PFI-050 BK PFI-050 C PFI-050 M PFI-050 Y	Botella de tinta Negro Botella de tinta Cian Botella de tinta Magenta Botella de tinta Amarillo

CONECTIVIDAD, SOFTWARE Y APLICACIONES

Interface	Estándar (integrada): USB de Alta Velocidad, Wi-Fi® (Wireless LAN, 2.4/5 GHz, IEEE 802.11 b/g/n), Wired LAN (100BASE-TX)/(10BASE-T)
Pantalla	2.7" Pantalla LCD táctil
Ruido acústico	Operación: 41.5 dB (A) Reposo: 35 dB (A) o menos Potencia acústica: 6 belios
Fuente de alimentación	AC 100 - 240V (50 - 60 Hz)
Consumo de energía	Máximo: 26 W o menos Reposo: 1.9 W o menos Apagado: 0.3 W o menos (en cumplimiento con el decreto ejecutivo)
Certificaciones	Certificación internacional ENERGY STAR®
Entorno operativo	Temperatura: 59° - 86° F (15° - 30° C) Humedad relativa: 10 - 80% (sin condensación)
Dimensiones y peso de la impresora (Al x An x Pr)	Bandejas abiertas: aprox. 40.6 x 96.5 x 55.8 cm (16" x 38" x 22") Bandejas cerradas: aprox. 25.4 x 96.5 x 55.8 cm (10" x 38" x 22") Aprox. 32.6 kg (72 lb.)
Dimensiones y peso de la caja (Al x An x Pr)	Aprox. 40.6 x 111.76 x 73.66 cm (16" x 44" x 29") Aprox. 42.1 kg (93 lb.)
Opciones	<ul style="list-style-type: none"> Cesta de escritorio (BU-06) Pedestal (SD-24) PosterArtist (solo para PC) Elementos reemplazables por el usuario: <ul style="list-style-type: none"> Botellas de tinta: PFI-050 (70 ml) Cabezal de impresión: PF-08 Cartucho de mantenimiento: MC-32
¿Qué hay en la caja?	<ul style="list-style-type: none"> imagePROGRAF TC-20M Cable de alimentación Cartucho de mantenimiento (instalado) Cabezal de impresión 4 Botellas de tinta (70 ml cada una: BK/C/M/Y) Guía de instalación



Escáner



imagePROGRAF TC-20 M

Tipo de escáner	Cama plana
Método de escaneo	CIS
Resolución de escaneo*	2,400 x 1,200 dpi (óptica) *La resolución óptica se basa en el estándar ISO 14473 y representa la tasa de muestreo máxima para escanear documentos.
Tamaño máximo de documentos	21.5 x 29.7 cm (A4 / Carta)
Software de escaneo	Controlador de impresora imagePROGRAF para TC-20M Windows/Mac, Scan Utility Lite, PIXUS/PIXMA Cloud Link, Printer Update Utility *Se requiere conexión a Internet durante la instalación del software.

LAS ESPECIFICACIONES Y LA DISPONIBILIDAD ESTÁN SUJETAS A CAMBIOS SIN PREVIO AVISO. SE SIMULAN TODAS LAS IMÁGENES DE SALIDA DE VIEWSCREEN E IMPRESORA. NO NOS HACEMOS RESPONSABLES DE ERRORES TIPOGRÁFICOS.

1. La impresión inalámbrica requiere una red en funcionamiento con capacidad inalámbrica 802.11b/g o 802.11n. La perforación inalámbrica puede variar según el terreno y la distancia entre la impresora y los clientes de la red inalámbrica.
2. La versión en línea de PosterArtist requiere una computadora personal con acceso a Internet y una impresora Canon compatible. El servicio no está disponible en algunos sistemas operativos o navegadores. Consulte usa. canon.com/Poster-Art-ist para obtener más detalles.
3. El funcionamiento solo se puede garantizar en una PC con Windows 10, Windows 8.1, Windows 7 SP1 preinstalado.
4. Se requiere conexión a Internet durante la instalación del software. Para una compatibilidad total, se recomienda macOS v10.12.1 o posterior.
5. La funcionalidad AirPrint requiere un dispositivo iPad, iPhone o iPod Touch compatible con iOS 7.0 o posterior, y una impresora compatible con AirPrint conectada a la misma red que su dispositivo iOS. Una impresora conectada al puerto USB de tu Mac, PC, estación base AirPort o Time Capsule no es compatible.
6. Requiere conexión a Internet y la aplicación Canon PRINT Inkjet/SELPHY, disponible de forma gratuita en App Store y en Google Play. Compatible con iPad, iPhone 3GS o posterior, y dispositivos iPod touch de tercera generación o posteriores con iOS 12.0 o posterior, y dispositivos móviles Android con Android™ 4.4 o posterior. Compatible con iPad, iPhone 3GS o posterior, y dispositivos iPod touch de tercera generación o posteriores con iOS 12.0 o posterior, y dispositivos móviles Android con Android™ 4.4 o posterior. El dispositivo debe estar conectado a la misma red de trabajo con capacidad inalámbrica 802.11 b/g/n que la impresora. Requiere una cuenta de redes sociales compatible y está sujeta a los Términos de servicio de esa cuenta de redes sociales. Pueden aplicarse ciertas excepciones.

7. Es posible que algunas funciones no estén disponibles con estos sistemas operativos. Consulte el manual o el sitio web de Canon para obtener más información.
8. Las funciones y características pueden variar según el modelo de impresora. El escaneo requiere Chrome OS 89 o posterior.
9. La resolución óptica es una medida de la resolución máxima de muestreo de hardware, basada en el estándar ISO 14473.
10. Como socio de ENERGY STAR, Canon U.S.A., Inc. ha certificado que esta impresora cumple los criterios de eficiencia energética de ENERGY STAR® a través de un organismo de certificación reconocido por la EPA.

* La repetibilidad de la precisión de la línea está garantizada después de que un usuario realice el ajuste necesario y bajo las mismas condiciones ambientales. Se aplica únicamente a soportes para dibujo lineal (papel normal y papel estucado).

