

Canon



PRODUCTIVIDAD
INNOVADORA

AUTOMATIZACIÓN
NUNCA ANTES VISTA

AMPLIA
VARIEDAD DE
APLICACIONES

COSTO DE OPERACIÓN
MÁS BAJO

PLATAFORMA DE
PRODUCCIÓN INDUSTRIAL
PODEROSA

IMPRESIONES DE
SECADO INSTANTÁNEO
SIN OLOR

EXCELENTE
RESISTENCIA AL
RAYADO

IMPRESORA COLORADO 1640 DE OCÉ

Impulsada por la Tecnología UVgel de Canon

La impresora de rollo a rollo de 64 pulgadas más rápida del mundo



IMPRESORA COLORADO 1640 DE OCÉ

océ
UNA COMPAÑÍA DE CANON

INFRINGIMOSTODAS LAS REGLAS



- Productividad innovadora
- Automatización nunca antes vista
- Amplia variedad de aplicaciones
- Costo de operación más bajo
- Plataforma de producción industrial poderosa



IMPRESORA COLORADO 1640 DE OCÉ Impulsada por la tecnología UVgel de Canon

Experimente velocidad de impresión sin precedentes, calidad y operación rentable

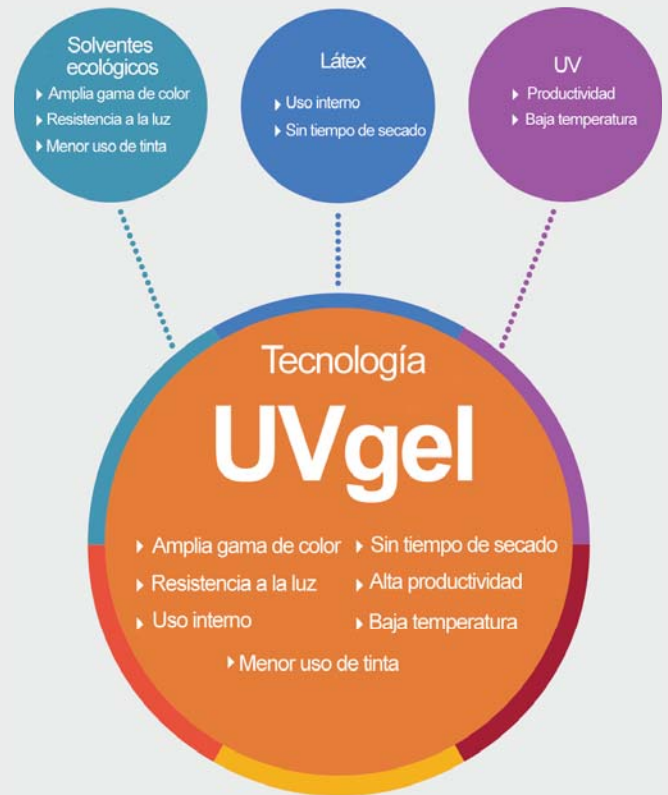
Impulsada por la tecnología UVgel de Canon, la nueva impresora Colorado 1640 de Océ llena el vacío en el mercado de producción de rollo a rollo. Los proveedores de servicios de impresión (PSP, por sus siglas en inglés) ahora tienen una opción clara que proporcionará una eficiencia real de producción al mismo tiempo que disminuirá los costos operativos, lo que da como resultado mayores ganancias. El volumen de impresión sigue aumentando mientras que los tiempos de respuesta siguen disminuyendo. Esta tecnología fue desarrollada para proporcionar una ventaja competitiva para los proveedores de servicios de impresión en este nuevo espacio de mercado.

La impresora Colorado 1640 de Océ es excelente tanto para las aplicaciones internas como externas. Ofrece una amplia gama de colores, similar a las tintas solventes, en conjunto con los beneficios ambientales y el perfil de seguridad de los sistemas de látex.

¿Qué es UVgel?

Canon ha desarrollado una nueva tecnología UVgel la cual se estrenará en la impresora Colorado 1640 de Océ. La tecnología UVgel no es una copia ni una evolución de las tecnologías actuales. Es un avance tecnológico completamente NUEVO.

Al desarrollar la tecnología UVgel, se analizaron las tecnologías actuales del mercado: solventes, solventes ecológicos, látex y UV. Cada tecnología viene con fortalezas específicas, al igual que con sus limitaciones. Este producto UVgel se desarrolló con solo una idea en mente: combinar todas las fortalezas de cada una de estas tecnologías y eliminar sus limitaciones para cada solución en particular. Debido a que estas características son uno de los aspectos fundamentales de la tecnología UVgel, podemos superar los límites de la física de impresión e imprimir a velocidades nunca antes posibles.



Características y ventajas

INSPIRACIÓN POR DISEÑO

La impresora Colorado 1640 de Océ establece un nuevo estándar en la industrialización y en la automatización. Viene con un mecanismo de gavetas de gran potencia que aloja hasta dos rollos de material al mismo tiempo (con un peso cada uno de hasta 110 libras). Los dos rollos pueden ser del mismo tipo de material y tamaño o de un material diferente, y una vez inicializados, el mecanismo de impresión puede cambiar de trabajo entre rollos, sin ayuda del operador.

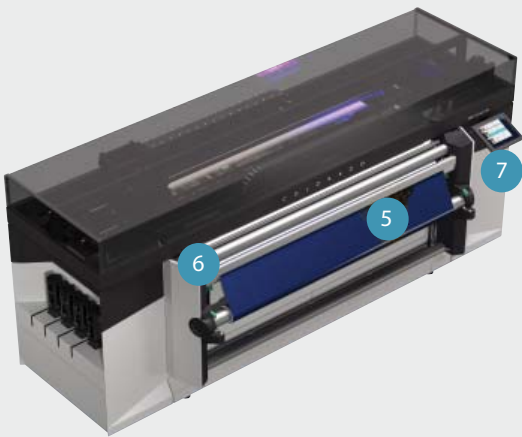
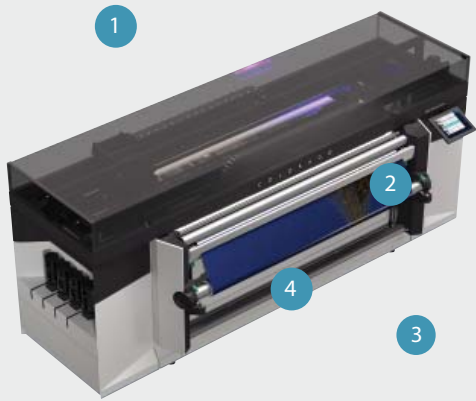
Junto con nuestra característica de mantenimiento automatizado, los cabezales de impresión UVgel incorporan un control de garantía de calidad patentado durante la operación con una supervisión continua de boquillas para detectar y corregir cualquier boquilla con bajo desempeño. La tecnología patentada de control de boquilla de Canon verifica de manera automática todas las boquillas mediante una prueba acústica y detecta las fallas en las boquillas antes de que ocurran.

Con un poderoso armazón y motores industriales, hemos desarrollado un sistema fiable de control de los materiales. Adicionalmente, hemos agregado un sistema

óptico que controla de manera continua el recorrido del material. Hacemos esto imprimiendo marcas virtualmente invisibles en el lado de la impresión que se lee por un escáner, y el sistema utiliza esta información para corregir continuamente el paso del material.

CARACTERÍSTICAS ADICIONALES:

- Una tinta curable UV radicalmente nueva de Canon que se vincula de manera instantánea con el material antes de la curación LED. Esto permite la colocación precisa de puntos, sin ganancia de puntos para lograr imágenes uniformes de alta calidad en altas velocidades.
- UVgel ofrece una amplia gama de colores de tintas solventes que se integran con los beneficios ecológicos y los perfiles de seguridad de las tintas látex.
- La dispersión de tinta ultrafina con casi ningún perfil físico perceptible y la tasa de consumo de tinta más baja puede proporcionar hasta un 40% de reducción en los costos de impresión, en comparación con los sistemas ecosolventes y látex de 64 pulgadas.



- 1 **DISEÑADA PARA SER RÁPIDA**
La impresora en rollos de 64 pulgadas más rápida del mundo con una máxima velocidad de impresión usable de 1,710 pies²/hr para las aplicaciones de pancartas para exteriores.
- 2 **DISEÑADA PARA ALTOS VOLÚMENES**
Impresora de producción de diseño industrial con la capacidad de imprimir mayores volúmenes de impresión y creada para soportar altos ciclos de rendimiento.
- 3 **RENTABLE**
Reducción de hasta un 40% en costos de impresión/tinta en comparación con otras tecnologías en rollo de 64 pulgadas.
- 4 **IMPRESIÓN ININTERRUMPIDA**
Colocación de materiales sumamente fácil y sencilla, además del cambio automático con la ayuda de dos rollos en línea.
- 5 **ALTA CALIDAD, SIN SACRIFICIOS**
Calidad de impresión muy elevada en toda la amplia variedad de aplicaciones sin comprometer la productividad al reducir la velocidad.
- 6 **PRODUCTIVIDAD INNOVADORA**
La tecnología de garantía de calidad durante la operación facilita la impresión sin supervisión y disminuye los desperdicios de impresión.
- 7 **INNOVACIONES EN LA AUTOMATIZACIÓN**
El mantenimiento automatizado ofrece una calidad de impresión uniforme y mayor tiempo productivo.

Aplicaciones

PANCARTAS EN EXTERIORES

Las pancartas para exteriores son aplicaciones de alta demanda en el mercado de formato ancho. La impresora Colorado 1640 de Océ se destaca en este segmento con su amplia gama de color y características resistentes al rayado. Desarrollamos las tintas de UVgel con este mercado en mente y fabricamos nuestros pigmentos específicamente para una larga durabilidad al aire libre.

PUNTOS DE VENTA EN INTERIORES

La señalización de los puntos de venta es una aplicación estratégica y económica para la impresora Colorado 1640 de Océ debido a que no utiliza calor durante el proceso de curación. La tecnología UVgel tiene una fuerte ventaja y ofrece una impresión de alta calidad a altas velocidades en materiales económicos y sensibles al calor como las películas delgadas de polipropileno.

RECUBRIMIENTO DE PARED

Esta es una aplicación muy prometedora para todas las imprentas de impresión digital y existe además un mercado grande de equipos análogos que están a la espera de convertirse en digital. Existen dos aspectos fundamentales al crear este tipo de aplicaciones: precisión del color y la uniformidad geométrica entre paneles. Debido al tipo de tecnología UVgel, la ganancia de puntos nunca ha sido un problema; por lo tanto, por definición, la impresora Colorado 1640 de Océ cuenta con la mejor uniformidad de color. Sin calor en nuestro proceso de curación, evitamos que el material se raye o se deteriore (a diferencia del látex o del ecosolvente) logrando así una tecnología perfecta para las aplicaciones de recubrimiento de paredes.



GRÁFICOS PARA PISOS

En cuanto a los gráficos de piso, se requiere desgasificar las tecnologías estándar ecosolventes antes de ser laminadas, lo cual requiere horas adicionales de producción. Estas aplicaciones convencionales de gráficos de piso podrían requerir un proceso de laminación especial debido a la larga durabilidad y requisitos de textura.

Estos problemas no se presentan con la impresora Colorado 1640 de Océ, la tecnología UVgel ofrece un secado instantáneo que permite culminar estos tipos de aplicaciones al instante. Se puede concluir el trabajo impreso con el uso de material para laminación estándar o sensible a la presión. También tiene la opción de usar los gráficos "Print and Go" y los materiales TexWalk®. Esta opción le permite imprimir de manera directa sobre estos materiales, sin requerir laminación.

ILUMINACIÓN POSTERIOR

Los proveedores de servicio de impresión buscan aumentar la productividad en el mercado de iluminación posterior para cumplir con las necesidades de los clientes. Las aplicaciones de iluminación posterior son un enfoque clave para este segmento, no solo como impacto visual para los propietarios de marcas, sino también para lograr oportunidades con márgenes más amplios para los proveedores de servicio de impresión.

Para lograr este tipo de calidad se requiere de un modo de impresión muy lento en la mayoría de las impresoras. Este no sería el caso con la impresora Colorado 1640 de Océ ya que con la tecnología UVgel, no se requiere de una curación intermedia. Esta característica permite que la impresora Colorado 1640 de Océ logre velocidades de impresión que antes eran imposibles.

Reabastezca las tintas mientras imprime con una reserva de 2.5 litros



Tecnología avanzada de cabezal de impresión piezoeléctrico



IMPRESIÓN	
Método de impresión	Sistema UVgel piezoeléctrico de Inyección de tinta de Océ
Modos de impresión	Pancartas para Exteriores (alta velocidad): 1,710 pies ² /hr (159 m ² /hr) Modo de Pancarta para Exteriores: 1,230 pies ² /hr (114 m ² /hr) Modo de Calidad para Interiores: 610 pies ² /h (57 m ² /hr) Modo de Alta Calidad para Interiores: 430 pies ² /hr (40 m ² /hr) Modo de Iluminación Posterior/especialidad 215 pies ² /hr (20 m ² /hr)
Resolución de impresión	Hasta 1,800 ppp
Tipos de tintas	Tinta UVgel 355
Color de tinta	CMYK
Empaque de la tinta	Dos botellas de tinta de 1 litro La reserva de tinta puede alojar hasta 2.5 litros por color de tinta Reabastecimiento durante la impresión
Cabezales de impresión	Cabezal de impresión UVgel 415 Cabezal de impresión piezoeléctrico de goteo por demanda de alta frecuencia (dos por color) Océ PAINT® (Tecnología Piezo Acústica de Boquillas Integrada) controla de manera constante los onitores y compensa las fallas de las boquillas que pueden ocurrir durante la impresión.
Mantenimiento automático	El mantenimiento automático se realiza diariamente en segundos
Curado	LED UV
MATERIALES	
Anchura del rollo	Hasta 64" (1,625 mm)
Margen de Impresión	0.21" (5.3 mm)*
Peso del rollo	Hasta 110 lb (50 kg)
Diámetro del rollo	Hasta 8.7" (220 mm)
Grosor de los materiales	Hasta 0.03" (0.8 mm)
Cantidad de rollos de entrada	2 (cambio y alimentación automáticos por rollos**)
Sistema de rebobinado de materiales	Enrollado*** o desenrollado, flojo o ajustado

Se logra un "margen de 0.43" cuando se usan los indicadores amarillos (recomendado para los modos de impresión de hasta 431 pies/hr para lograr una calidad de salida optimizada)

** Excepto cuando el segundo material requiere de un bobinado ajustado, entonces se requiere la interacción del operador.

*** Disponible poco después de la introducción mediante la actualización del software.



CARACTERÍSTICAS	
Interfaz	Ethernet (100/1000 Mbit/s)
TAMAÑO Y PESO	
Dimensiones de la impresora (An. x Pr. x Al.)	119" x 43" x 52" (3,022 x 1,093 x 1,300 mm)
Peso de la impresora	1,631 lb (740 kg)
ENTORNO DE TRABAJO	
Impresora de operación	De 64 a 86 °F (de 18 a 30 °C). Se recomienda de 68 a 81 °F (de 20 a 27 °C) De 20 a 80% RH (sin condensación) (se recomienda de 30 a 60%)
ENERGÍA	
Consumo	Impresión de hasta 4 kW
Fuente	2 entradas, cada una de 200 a 240V ± 10%, 50/60 Hz, 12/6 A.
CERTIFICACIONES REGULADAS	
Seguridad	Cumple con las normas LVD e IEC 62368-1; CE, TUV-GS, C-UL-US, RCM, CB
Electromagnético	Cumple con la norma EMC clase A (CISPR 32 y FCC parte 15) incluyendo FCC, RCM, ICES: Cetecom
Características ambientales	WEEE, RoHS, REACH, CE, GREENGUARD GOLD (empapelado en general)
SOFTWARE	
Compatible con RIPS	Gráficos ONYX®, Caldera

¿POR QUÉ CANON?

Canon recomienda estrategias innovadoras para obtener los niveles más altos de eficiencia en la administración de la información para sus necesidades de negocio exclusivas. Mediante el uso de tecnología superior y servicios de vanguardia, diseñamos, implementamos y damos seguimiento a las soluciones que mejoran el flujo de la información en toda su organización, de forma respetuosa con el medioambiente, lo que ayuda a lograr, una mayor productividad y una reducción en los costos.

Existen muchas razones por las que usted debe escoger a Canon como su proveedor de soluciones de administración de documentos. Las ventajas incluyen lo siguiente:

- Servicios de negocios
- Servicios profesionales
- Capacidades globales
- Capacitaciones certificadas y asistencia
- Proveedor de soluciones de una sola fuente
- Servicios de administración de documentos
- Soluciones personalizadas para la industria
- Partes y suministros genuinos de Canon y de Océ
- Amplia gama de tecnologías de entrada y salida

Pero eso no es todo. Como una compañía dedicada a sus necesidades, respaldamos nuestras soluciones con profesionales altamente calificados y sistemas de diagnóstico avanzados para mantener un alto rendimiento. Además, mediante la consultoría continua, podemos impulsar sus capacidades de administración de documentos para garantizar el nivel más alto de satisfacción y productividad.



Solicita tu demostración y visítanos en showroom

Agenda tu cita con un especialista al:
Cel. (55) 5985 8755.

CANON MEXICANA

Blvd. Manuel Ávila Camacho No.138, piso 17 Col. Lomas de Chapultepec, Ciudad de México

www.canon.com.mx

www.canon.com.mx/ocecolorado1640

Canon es una marca registrada de Canon Inc. en los Estados Unidos de América y en otros países. Océ y PAINT de Océ son marcas registradas de Océ-Technologies B.V. en los Estados Unidos de América y en otros países. ONYX es una marca registrada de ONYX Graphics Inc. en los Estados Unidos de América y en otros países. Todos los demás nombres de productos y marcas a los cuales se hace referencia son marcas de fábrica de sus respectivos propietarios y se reconocen en el presente documento.

© 2017 Canon Solutions America, Inc. Todos los derechos reservados.