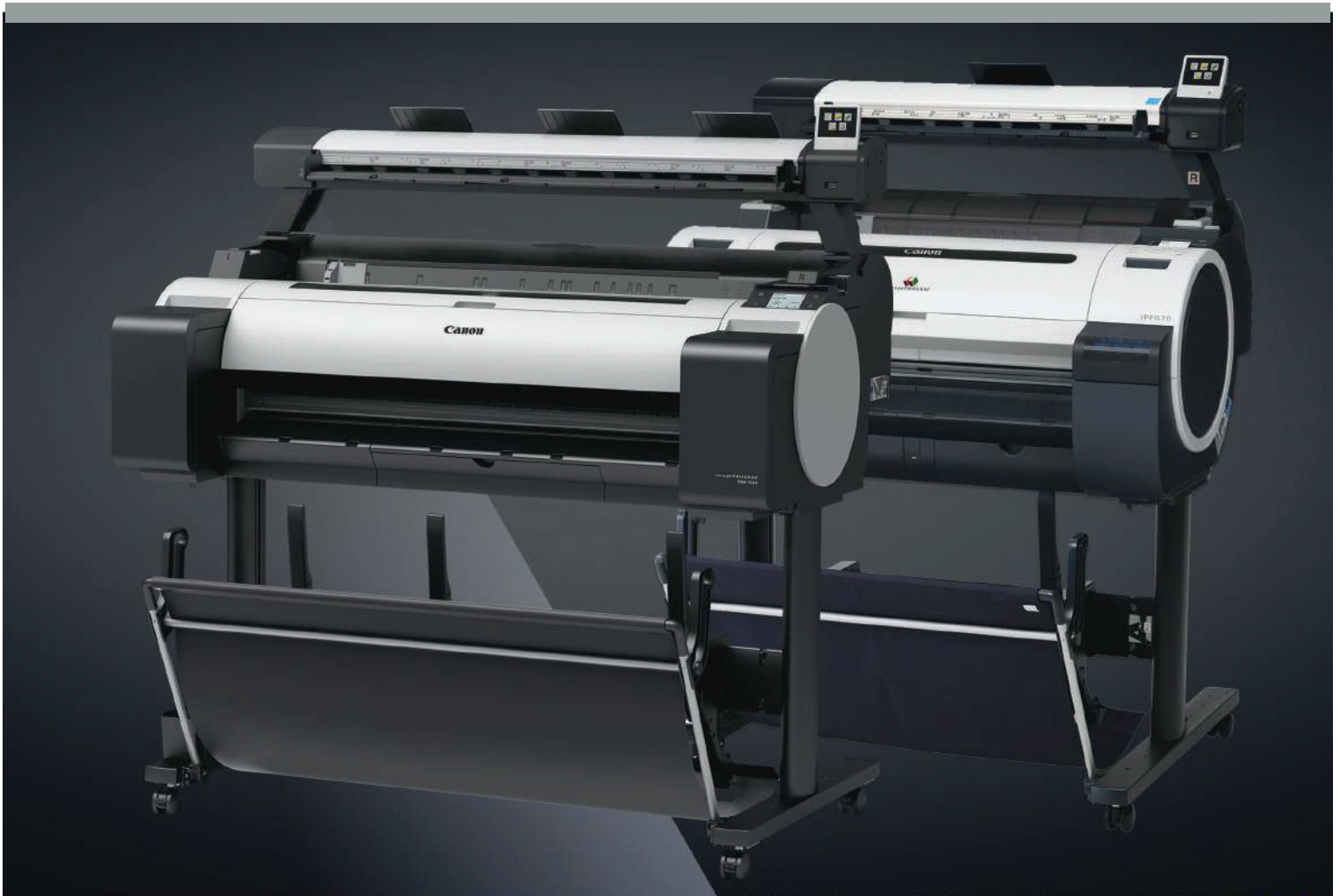


**Canon**

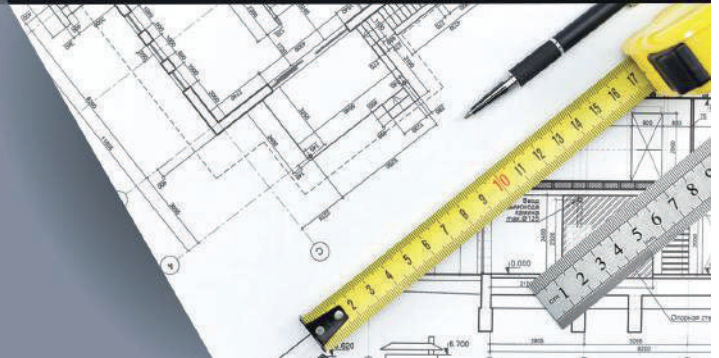
imagePROGRAF

Lei Series

SOLUCIÓN DE ESCANEADO Y COPIA



SEGMENTO TÉCNICO  
MULTIFUNCIONAL DE FORMATO ANCHO





Conoce las impresoras multifunción de formato ancho:

TM-300 MFP L36ei  
TM-200 MFP L24ei

Soluciones de impresora multifunción (MFP) accesibles y fácil de usar.



Diseñadas para el usuario de volumen medio. Estas soluciones MFP de fácil uso, que permiten el escaneo - copia de archivos y almacenamiento en la Nube, son ideales para arquitectos, ingenieros, firmas consultoras, pequeñas oficinas, escuelas, entre otros negocios.

## CARACTERÍSTICAS

### Escáner

- Equipos ligeros y compactos con un peso de aproximadamente 6.6 kg del escáner L36ei de 36" y de aproximadamente 5.3 kg el escáner L24ei de 24"
- Pantalla táctil intuitiva con funciones de identificación de imágenes "fácil de identificar".
- Tecnología de escaneo SingleSensor
- Rápido tiempo de entrega de la primera copia

### Operación simple

- "Botón verde" Funcionalidad de escaneo a copia
- No se requiere PC

### Fácil instalación

- El escáner se integra fácilmente con la impresora.
- Impresora multifunción compacta que ocupa un espacio mínimo en la oficina

### Impresora

- Modelos de tinta pigmentada TM-300 de 36" y TM-200 de 24"

## LOS ENTORNOS DE OFICINAS PEQUEÑAS Y LAS ESCUELAS AHORA PUEDEN PERMITIRSE UNA IMPRESORA MULTIFUNCIÓN ACCESIBLE.

### ESCÁNER

Estos escáneres, que utilizan la tecnología SingleSensor\*, tienen paneles de control simples e integrados que permiten a los usuarios operar el escáner con solo presionar un botón.

Esta tecnología ayuda a proporcionar una precisión de color consistente y mejorada con más detalles en las sombras y reflejos que un escáner de matriz CIS escalonado.

#### • Escanear para copiar

- Tres modos de calidad: borrador, estándar y mejor.
- La configuración incluye bordes de recorte automático.
- Número de copias, brillo, punto negro y punto blanco.
- Resolución óptica de hasta 600 ppp
- Grosor del material hasta 0.5 mm
- Escaneo documentos individuales en un PDF Multipágina.

#### • Unidad de escaneo a USB

- Formato de archivo TIFF
- Formatos de archivo TIFF, JPEG, PDF, PDF / A y PDF multipágina (a través de ScanApp Lei)

#### • Lei Scan-to-ScanApp (solo PC) \*\*

- Formatos de archivo TIFF, JPEG, PDF, PDF / A y PDF multipágina

### IMPRESORA

Con la opción de una impresora de tinta de pigmento de 36" o 24", ahora tiene la capacidad de elegir la impresora que mejor se adapte a sus necesidades.

#### • TM-300 MFP L36ei / TM-200 MFP L24ei

- Sistema de tinta de pigmento TD de 5 colores.
- Soluciones de seguridad.
- Panel de operación con pantalla táctil y a color.

### SOFTWARE DISPONIBLE

**Direct Print & Share:** \* La solución de portal en la nube de Canon que permite compartir e imprimir por lotes archivos JPEG, TIFF, PDF y HP-GL / 2 desde casi cualquier parte del mundo. Se ha agregado la capacidad de impresión de acceso directo para la impresión de arrastrar y soltar, así como las capacidades de escaneo a la nube.

**PosterArtist Lite:** el software de creación de carteles que le brinda todas las herramientas necesarias para diseñar y generar carteles y pancartas impresionantes de gran formato (solo PC).

**Print Plug-in para Microsoft® Office:** permite a los usuarios de cualquier nivel de habilidad imprimir carteles o pancartas directamente desde Microsoft® Excel®, PowerPoint® y Word.

**Gerente de contabilidad:** esta herramienta de administración ayuda fácilmente a rastrear costos y asignar gastos de consumo a proyectos. También le permite realizar un seguimiento de los trabajos de impresión por usuario para calcular la tinta y los materiales (solo PC).

**Free Layout Plus:** Anide, coloque mosaicos y cree diseños personalizados antes de imprimir sus archivos con este software de impresión. Use la función Plug-in para imprimir directamente desde los programas de Microsoft Office.



TM-300 MFPL36ei



TM-200 MFPL24ei

\* Conjunto de tecnología SingleSensor significa que múltiples sensores están contenidos en un dispositivo de ensamblaje.

\*\* Especificación mínima de PC: Windows 7/8 - 32 bits / Intel Celeron, Core-Duo, Core-2-Duo o procesadores Hyper-Threading (HT) de 2.8 GHz o AMD Dual-Core / 2 GB RAM / Alta velocidad 7,200 rpm HDD Serial ATA (SATA) con un mínimo de 2 GB para aplicaciones y 20 GB gratis para imágenes.

† Direct Print & Share viene integrado con las impresoras de gran formato imagePROGRAF TM-300 MFP L36ei, TM-200 MFP L24ei

Nota: Los sistemas Lei imagePROGRAF MFP contienen múltiples componentes, algunos de los cuales son fabricados por terceros. En la medida en que dichas ofertas de terceros vengan con garantías limitadas, dichas garantías limitadas se transfieren al comprador, y Canon no tendrá ninguna obligación ni responsabilidad con respecto a dichas ofertas de terceros.

# ESPECIFICACIONES

## TM-300/200

### Cabezal de impresión

PF-06

### Tipo de tinta

Cian (C), Magenta (M), Amarillo (Y), Negro (BK), Negro Mate (MBK)

### Tanque de tinta

PFI-120 (130 ml): C, M, Y, BK, MBK  
PFI-320 (300 ml): C, M, Y, BK, MBK

### Capacidad del tanque de tinta

Arranque MBK (130 ml), BK, C, M, Y (90 ml)  
Reemplazo: 130 ml o 300 ml

### Método de suministro de tinta

Sistema de tubos con tanques de tinta secundaria para suministro continuo de tinta

### Espesor de los medios

0,07 - 0,8 mm (2,8 - 31,4 mil)

### Tamaños principales de medios

Núcleo de 2 "y 3" (adaptador incluido)  
Diámetro exterior máximo del rollo  
5.9 "(150 mm)

### Salida de medios

Cesta

### Software de impresión

Controlador de impresora imagePROGRAF para Windows® / Mac®, Módulo optimizado para AutoCad® para Windows, Direct Print & Share (solo PC), Media Configuration Tool, PosterArtist Lite para Windows, Accounting Manager, Apple AirPrint, Free Layout Plus, Device Management Console, Canon Print Service, Canon PRINT Inkjet, Selphy, Easy Photo Print Editor\*\*\*

### Sistema operativo

Windows 7 (32/64 bit), Windows 8.1 (32/64 bit), Windows 10 (32/64 bit), Windows Server 2008 R2, (32/64 bit), Windows Server 2012 (64 bit), Windows Server 2012 R2 (64 bit), Windows Server 2016 (64 bits), Macintosh OS X v10.10.5-v10.12x

### Lenguaje de impresión

Ráster SG (propiedad de Canon), HP-GL / 2, HP RTL, JPEG

### Interfaz

USB 2.0 de alta velocidad, 10/100 / 1000Base-T / TX, LAN inalámbrica (IEEE 802.11 b / g / n) ■

### Dimensiones (H x W x D) y peso (con soporte y cesta)

TM-300: 41.8 "x 51" x 34.3 "(SD-31: con la canasta abierta)  
Peso: 130 lb (SD-31, portarrollos incluido, sin tintas, sin cabezales de impresión)  
TM-200: 41.8 "x 38.7" x 34.3 "(SD-22: con la canasta abierta)  
Peso: 112 lb (SD-22, portarrollos incluido, sin tintas, sin cabezales de impresión)

### Artículos reemplazables por el usuario

Tanque de tinta (PFI-120 / PFI-320)  
Cabezal de impresión (PF-06)  
Cartucho de mantenimiento (MC-31)  
Cuchilla de corte (CT-08)

## ESCÁNER DE LA SERIE Lei ■

### Velocidad de escaneo \*

Color completo de 24 bits a 200 ppp: 1 "por segundo  
Escala de grises de 8 bits y monocromo a 200 ppp: 3 "por segundo

### Modos de escaneo

16,7 millones de colores RGB (24 bits)  
Escala de grises de 256 niveles (8 bits)  
Blanco y negro (1 bit)

### Espacio de color

RGB normalizado

### Resolución

600 ppp (óptico)

### Exactitud de escaneo \*\*

+/- 0.2%

### Ancho Máximo de Imagen

L36ei: 36 "; L24ei: 24"

### Ancho máximo de papel

L36ei: 38 "; L24ei: 26"

### Longitud máxima de escaneo

109 "

### Espesor máximo de medios

0.020 "(0.5 mm)

### Tecnología de imagen digital

Tecnología de sensor de imagen de contacto (CIS)  
(Conjunto de tecnología SingleSensor)  
• Ensamblaje CIS SingleSensor de ancho completo  
• Captura de imagen en color digital RGB de 24 bits.  
• Captura de imagen en escala de grises de 8 bits  
• Monocromático pancromático y blanco y negro.  
• Sistema de luz LED bidireccional con extra larga vida para iluminación óptima del objeto y capacidad de escaneo

# imagePROGRAF

## Lei Series

### Interfaz de escáner

Escanear a USB: interfaz USB2  
(Tamaño máximo de la unidad flash = 128 GB - FAT32)  
Copiar / Escanear a Red - Interfaz Ethernet (> 1 GB de conexión Ethernet para configuración de red)

### Entornos operativos

10-35 ° C, 35-80% HR, sin condensación  
Fuente de alimentación externa  
Detección automática de 100-240 VCA +/- 10%, 50-60 Hz

### Consumo de energía del escáner

• 11,7 W (escaneo)  
• .06 W (en espera)

### Cumplimientos

CB, CE, FCC, UL, ENERGY STAR®, ICES-003, CUL, S Mark

### Dimensiones (alto x ancho x profundidad) (con bandeja de papel extendida)

L36ei: 5.2 "x 48.7" x 9.96 "  
L24ei: 5.2 "x 36.8" x 9.96 "

### Soporte y peso del escáner

L36ei: Aprox. 6.6 kg  
L24ei: Aprox. 5.3 kg

### ¿Qué hay en la caja?

- L ei escáner con cable de alimentación
- Cable de ethernet
- 2 soportes de montaje
- CD para el software ScanApp Lei
- Guía del escáner Lei
- Guía de devolución de documentos
- Objetivo de calibración
- Pies para uso en escritorio
- Dos guías de borde de papel y preventivos de realimentación de papel.

\* La velocidad de escaneo es proporcional en todo el rango de resoluciones compatibles con el escáner. Las velocidades máximas citadas pueden estar limitadas por el ancho de banda efectivo del USB 2 y no está garantizado para todos los tipos de medios.

\*\* La precisión de escaneo indicada puede variar según el entorno operativo y el grosor de los medios.

\*\*\* Se admitirá en diciembre de 2018.

■ La impresión inalámbrica requiere una red que funcione con conexión inalámbrica  
Capacidad 802.11b / g o 802.11n. El rendimiento inalámbrico puede variar según el terreno y la distancia entre la impresora y los clientes de la red inalámbrica.

■ ■ ScanApp Lei no está disponible en Mac.  
Los sistemas Lei imagePROGRAF MFP contienen múltiples componentes, algunos de los cuales son fabricados por terceros. En la medida en que dichas ofertas de terceros vengán con garantías limitadas, dichas garantías limitadas se transfieren al comprador, y Canon no tendrá ninguna obligación ni responsabilidad con respecto a tales ofertas de terceros.

canon.com.mx



Como socio de ENERGY STAR®, Canon Inc. ha calificado este modelo para cumplir con los criterios de eficiencia energética de ENERGY STAR a través de un organismo de certificación reconocido por la EPA. ENERGY STAR y la marca ENERGY STAR son marcas registradas de EE. UU. Canon, imageCLASS y el logotipo GENUINE son marcas comerciales registradas de Canon Inc. en México y también pueden ser marcas comerciales registradas o marcas comerciales en otros países.

Todos los demás nombres y marcas de productos a los que se hace referencia son marcas comerciales de sus respectivos propietarios.

Las especificaciones y la disponibilidad están sujetas a cambios sin previo aviso.