

# EF 16-35mm f/4L IS USM



Cuenta con **tres elementos de lente esférico y dos elementos de lente UD**, para minimizar aberraciones en todo el rango del zoom, además de recubrimientos optimizados para ayudar a disminuir las imágenes fantasma.

Cuenta con una **apertura circular de 9 hojas** la cual brinda un hermoso desenfoque del fondo.

**Enfoque Automático (AF)** preciso, discreto, veloz y **estabilizador de imagen**.

**Motor Ultrasónico (USM)**, esto permite que el enfoque del lente sea rápido y silencioso. Consumen un mínimo de energía de la cámara.

**Forma parte de la Serie L de Canon**, el cual cuenta con un destacable desempeño óptico.

**Resistente al polvo y salpicaduras.**



**TIP:** El rango focal del lente **EF 16-35mm f/4L IS USM** ofrece un excelente control de la perspectiva, te ayuda a capturar fotografías con composiciones asombrosas y dramáticas, limitadas sólo por tu imaginación.



Deportes



Grupal



Paisaje

# EF 24-70mm f/2.8L II USM



La **apertura de f/2.8** contribuye a que el objetivo tenga un excelente rendimiento en condiciones de poca luz.

Contiene **tres elementos esféricos** para ofrecer una mayor calidad de imagen.

**Enfoque automático de precisión y con control.**

**Motor Ultrasónico (USM)** que permite que el enfoque del lente sea rápido y silencioso. Consume un mínimo de energía de la cámara.

**Forma parte de la Serie L de Canon** el cual cuenta con un destacable desempeño óptico.

**Resistente al polvo y salpicaduras.**



**TIP:** El objetivo zoom estándar de los profesionales (ofrece una calidad de imagen excepcional y una gran apertura).



Bodas



Deportes



Vida silvestre



Retrato

0215W050

# Canon



## FOTOGRAFÍA PAISAJE Y GRUPAL LENTES ANGULARES

Aventúrate a obtener resultados increíbles, entregando perspectivas sorprendentes

/canonmexicana

@CanonMexicana

canon.com.mx

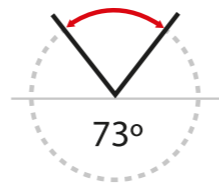


## ÓPTICA ANGULAR



Tienen como característica principal un ángulo de visión más amplio (distancia focales de 40 mm o menos), son excelentes para escenas extensas como paisajes, rascacielos, grupales y arquitectura.

Ángulo visual que sobrepasa el campo de visión humana, de esta manera los elementos parecen un poco menos distantes.



Conoce toda la línea completa de lentes angulares con nuestros distribuidores autorizados Canon.

## EF 8-15mm f/4L USM OJO DE PEZ



**TIP:** Este tipo de lente es muy útil en situaciones como arquitectura, ya que captura fotografías en 360° y 180°.



Combina un lente asférico con un elemento UD, el cual te ayudará a obtener imágenes de nitidez excelente.

Forma parte de la Serie L de Canon, por lo que cuenta con un destacable desempeño óptico.

Perspectiva de ojo de pez, permitiendo mayor flexibilidad para captar escenas 360°.

Enfoque manual continuo.

Autoenfoque rápido y silencioso.

Resistente al polvo y salpicaduras.



Grupal



Paisaje



Arquitectura



**TIP:** Si deseas capturar una imagen panorámica sin perder cada detalle, este lente es ideal.

Cuenta con un motor **Ultrasónico AF USM** el cual es rápido y silencioso.

**Elementos asféricos** que aseguran que todo el plano de la imagen aparezca enfocado.

Enfoque manual disponible todo el tiempo.

**Ligero y compacto** con una distancia mínima de enfoque increíblemente cercana de tan sólo 24 cm.



Grupal



Paisaje



Arquitectura

## EF 17-40mm f/4L USM



**TIP:** Lente ideal si lo que estás buscando es obtener excelentes fotografías de cielos extensos y amplios espacios abiertos.

Con el uso de los tres elementos de lentes asféricos se garantiza una **tecnología óptica superior**.

Forma parte de la Serie L de Canon el cual cuenta con un destacable desempeño óptico.

Este lente **enfoca tan cerca como 28 cm** y ofrece tanto el enfoque manual a tiempo completo.

Cuenta con un **motor Ultrasónico AF USM** rápido y silencioso.

Resistente al polvo y salpicaduras.



Grupal



Viajes



Paisaje



Video

## EF 16-35mm f/2.8L III USM



**TIP:** Si requieres rendimiento en condiciones con poca luz, gran angular y diseño compacto, utiliza el lente **EF 16-35mm f/2.8L III USM**.

Ofrece **resultados llamativos** ya sea que se capturen paisajes con detalles y matices, interiores dramáticos o mucho más.

**Enfoque automático rápido y silencioso**, gracias a su **motor Ultrasónico**.

Forma parte de la Serie L de Canon el cual cuenta con un destacable desempeño óptico.

Apertura circular para crear un efecto difuminado **“bokeh”**.

Resistente al polvo y salpicaduras.



Grupal



Viajes



Paisaje



Video