

# Canon



SOLUCIONES CORPORATIVAS



 **Color  
ImageRUNNER®**  
C4080/C4580/C5180 SERIES

**meap**  
POWERED BY

## SOLUCIONES CORPORATIVAS

### PRESENTAMOS UNA NUEVA ERA EN EL COLOR: LA SERIE COLOR imageRUNNER C4080/C4580/C5180 DE CANON

Libere la potencia, la velocidad, la flexibilidad y la conectividad en su oficina

Los modelos de la serie Color imageRUNNER C4080/C4580/C5180 son los dispositivos multifuncionales ideales para su oficina, ya que poseen funciones más poderosas, tecnologías avanzadas del mecanismo de impresión, manejo superior del papel y opciones de acabado profesional.

Con la nueva serie de Color imageRUNNER C4080/C4580/C5180 se logran mayores velocidades de impresión y periodos de calentamiento más cortos, mediante la nueva Tecnología de Fijación de Doble Correa de Canon. Además, a una resolución de 1200 ppp verdaderos, se observará una nitidez absoluta en cada palabra, debido al escáner de 4 rayos láser.

El Alimentador Automático de Documentos Bilaterales (DADF) de 100 hojas es rápido y confiable, le permite escanear o copiar eficientemente documentos de gran volumen hasta una velocidad de 70 ipm (imágenes por minuto) a 300 ppp en blanco y negro y en color.

La serie Color imageRUNNER C4080/C4580/C5180 ofrece una capacidad de memoria hasta de 1.5 GB, un disco de 80 GB y la tecnología innovadora MEAP® (Multifunctional Embedded Application Platform) de Canon para flujos de trabajo personalizados. Con opciones de acabado de alta capacidad, la entrega profesional está disponible para cualquier proyecto.

En cuanto a la conectividad, la serie Color imageRUNNER C4080/C4580/C5180 permite la distribución eficiente de documentos con la tecnología Color Universal Send de Canon. Incluida de manera estándar en todos los modelos, esta tecnología permite la diseminación integral de información de manera simultánea a varios sitios en la oficina o alrededor del mundo.





# LA ESTRUCTURA DE UN PRODUCTO EFICIENTE

## Arquitectura del Sistema imageCHIP de Canon

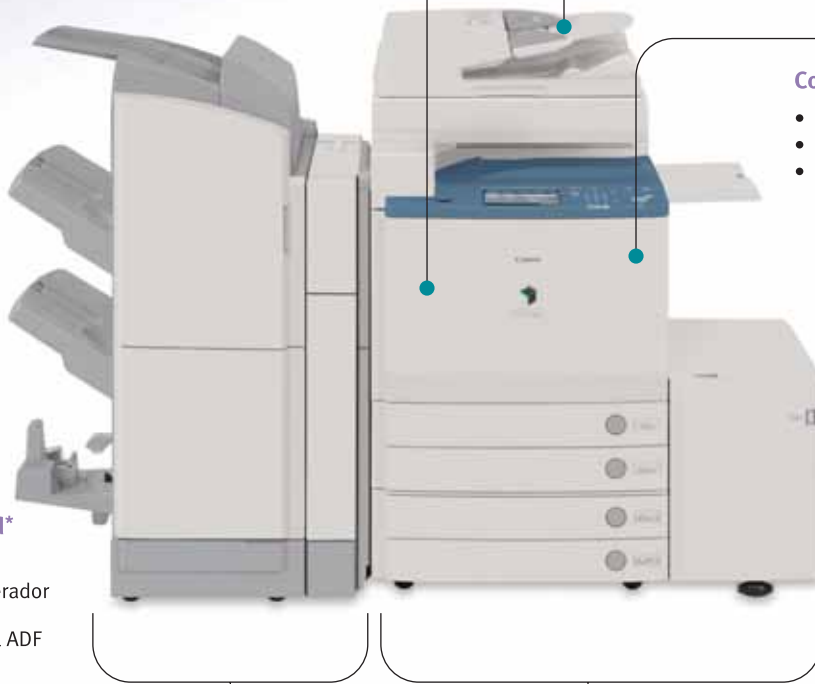
- La arquitectura imageCHIP brinda más velocidad y potencia para una mayor productividad
- Hasta 1.5 GB de RAM y 80 GB en HDD
- Diseño de 2 procesadores dedicados
- Buzón: solución de archivo local
- Administración de dispositivo mediante RUI

## Velocidad Poderosa

- Escaneo a alta velocidad hasta de 70 ipm en color y B&N
- Alimentador Automático Bilateral de 100 hojas

## Consumibles y Suministros

- Tambor tipo OPC duradero
- Cartuchos de tóner fáciles de reemplazar
- Tóner "S" en color sin aceite



## Opciones de Accesibilidad\*

- Kit de Guía por Voz
- Kit de Software para el Operador Remoto
- Manija de Accesibilidad del ADF
- Kit de Etiquetas Braille

\* Sobre pedido

## Opciones Avanzadas de Acabado

### Tipos de finalizado

- Engrapado en esquina, doble y doblado
- Amplia capacidad de apilamiento

### Perforación de orificios

- Dos o tres orificios

## Manejo de Papel Superior

- Capacidad de papel: hasta 5,000 hojas
- Bandeja de alimentación manual de 1,000 hojas
- Gramaje de materiales: hasta 253 g/m<sup>2</sup>
- Tamaños de materiales: hasta 12" x 18" (305 mm x 457 mm)

Finalizador X1

Finalizador W1

Finalizador Doblador W2

Unidad Perforadora



Unidad de Alim. por Casete Z1

Pedestal Común E1

Alimentador por Volumen Y1





# ALTA CALIDAD Y PRODUCTIVIDAD

## Desempeño intransigente en el negocio

### PROCESAMIENTO DE IMAGEN DE NUEVA GENERACIÓN

La nueva serie de dispositivos en color de Canon están impulsados por la nueva y evolutiva arquitectura del sistema CHIP de Canon. Esta tecnología no sólo permite copiar, imprimir, escanear, enviar y comunicarse por fax simultáneamente, sino que cambiará su opinión acerca del uso del color en su oficina.

### LA DINÁMICA DE LAS FUNCIONES DIGITALES

Es fácil y efectivo agregar datos digitales a copias e impresiones. Cree sellos de agua con fines específicos, elija sellos predefinidos, añada números de página y de juegos de copias o sellos de fecha a cualquier copia o impresión, y controle el tamaño, la posición, los colores y la densidad. También puede incrustar sellos de agua seguros para que aparezcan al hacer copias y así evitar divulgaciones no autorizadas de información confidencial.

#### Sello de Agua Seguro



Documento original con texto oculto y color de fondo



El texto oculto aparece en las copias que se realizan

### DETALLES DE ACABADO PERFECTO

La serie Color imageRUNNER C4080/C4580/C5180 ofrece opciones de acabado profesional que compaginan, engrapan, perforan o engrapan-doblan para crear documentos impresionantes de forma eficiente. Además, con la Corrección Automática de Desplazamiento de Márgenes, cada página de los folletos grandes que Ud. realice quedará perfectamente posicionada.

#### Finalizador Doblador W2



#### Arquitectura del Sistema imageCHIP



### LOS TRABAJOS COMPLEJOS SE SIMPLIFICAN

Simplifique la producción de documentos complicados. Combine diversos juegos de documentos en uno solo con la característica de Combinación de Bloques de Trabajo. Cada juego puede configurarse para que se ejecute con fijaciones exclusivas, tales como tipo de papel, acabado, color y más, y luego reproducirse o guardarse como un documento nuevo.

### COLOR BRILLANTE PARA DOCUMENTOS COMERCIALES

Para los ambientes generales de oficina, esta nueva serie se hace cargo eficientemente de las tareas de impresión para las aplicaciones de Microsoft® Office. Es compatible con la tecnología UFR (Ultra Fast Rendering)II de Canon y PCL, al igual que con una opción para la emulación de PostScript 3™.

### COPIADO MÁS RÁPIDO

Las operaciones de copiado se han simplificado considerablemente mediante la selección de dos interfaces de usuario. La pantalla de copiado estándar simplifica las operaciones para los usuarios sin mucha experiencia, mientras que el menú de copiado expreso les brinda a los usuarios expertos un acceso rápido a los diversos modelos de copiado desde una sola pantalla.

#### Pantalla de Copiado Expreso





## COMUNICACIÓN SUPERIOR

Realce su mundo digital con Color Universal Send

### TECNOLOGÍA DE ALTA COMPRESIÓN DE PDF

Para reducir los requisitos de ancho de banda de la red al enviar documentos en color, el modo de alta compresión en PDF, patentado por Canon, puede disminuir considerablemente el tamaño de los archivos PDF. Además, con la característica de trazado y alisamiento de PDF, exclusiva de Canon, es posible convertir en contornos el texto de archivos PDF, para así obtener bordes más definidos y mayor legibilidad.

### BÚSQUEDA DE TEXTO EN DOCUMENTOS PDF

Después de escanear para crear documentos PDF, el texto se incrusta en el archivo para poder extraerlo o para realizar búsquedas por palabras clave, mediante la característica de PDF que permite la búsqueda de palabras. Esto le permite escanear y convertir fácilmente los documentos escaneados hacia su flujo de trabajo electrónico.

Universal Send



### COMPARACIÓN DE TAMAÑO DE ARCHIVO

Original: Copia impresa tamaño Carta (Gráficos en Color con texto)



PDF de Canon (Compacto)  
Escaneo en Color a 300 ppp  
Tamaño de Archivo: 150 KB

Formato de Archivo PDF  
Escaneo en Color a 300 ppp  
Tamaño de Archivo: 2 MB

Formato de Archivo PDF  
Escaneo en B/N a 300 ppp  
Tamaño de Archivo: 390 KB

Modo de Alta Compresión de PDF

## CON ACCESO A INTERNET

Maximice el poder de la Web

La nueva serie Color imageRUNNER C4080/C4580/C5180 brinda más formas que antes de compartir información con el mundo que se encuentra más allá de su oficina.

### NAVEGACIÓN E IMPRESIÓN POR WEB

Con la primera opción de Acceso Web de la industria, usted puede navegar por sitios de Internet o sitios corporativos de intranet directamente desde el panel táctil en color del dispositivo. La función de acceso web le permite imprimir páginas Web o archivos PDF desde Internet o desde su red, aunque no tenga acceso a ninguna computadora.

### COLABORACIÓN BASADA EN DOCUMENTOS, BASADA EN WEB

La función Color Universal Send es compatible con el protocolo de Autoría y Versiones Distribuidas Basadas en Web (WebDAV), para permitirle enviar documentos de forma segura a un servicio de almacenamiento compartido en Internet. Trabaje en documentos con otras personas, ya sea que estén en la oficina, de viaje o en sus hogares, para lograr más productividad.



Software de Acceso a Web



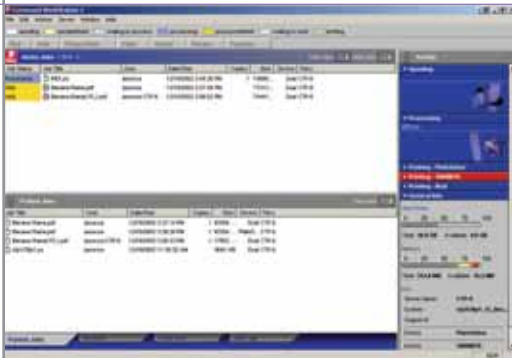
## PODEROSO PROCESAMIENTO DE IMAGEN

### Productividad flexible de color para su oficina

Canon brinda opciones flexibles de controladores de impresión, desarrollados para ambientes de trabajo exigentes. Los controladores de impresión colorPASS-GX100 e imagePASS-H1 aumentan la productividad y la calidad del color para los ambientes de color profesionales y corporativos.

#### imagePASS-H1

El imagePASS-H1 es un controlador de impresión de alto rendimiento, que está diseñado para manejar entornos de varios usuarios donde se use mucho el color. Con un procesador dedicado Intel® Celeron®M de 1.5 GHz, el imagePASS-H1 ofrece una concordancia mejorada de color, compatible con Adobe® PostScript® 3™ genuino y emulación PCL 5c.



Pantalla de EFI Utility

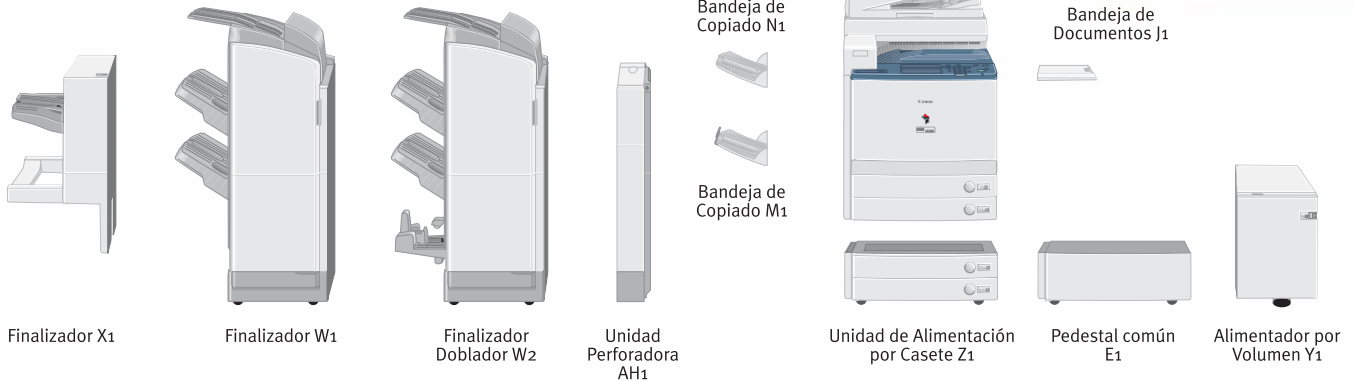
#### ColorPASS-GX100



#### ColorPASS-GX100

El colorPASS-GX100 es un poderoso servidor externo diseñado para aquellos usuarios y entornos de producción que manejen muchos gráficos. El hardware controlador colorPASS-GX100, impulsado por un procesador Intel® Pentium® 4 de 3.2 GHz, puede satisfacer las exigencias del procesamiento de imágenes en color y de alto volumen.

# ESPECIFICACIONES



## UNIDAD PRINCIPAL

|   |   |
|---|---|
| Tipo:                                       | Sistema de Procesamiento de Imagen Digital Multifuncional Digital en Color  |
| Método de Copiado:                          | Transferencia Electroestática Láser   |
| Sistema de Revelado:                        | Sistema de Revelado de Componente Dual Seco   |
| Memoria:                                    | 1GB de RAM estándar<br>1.5 GB de RAM, como máximo   |
| Unidad de Disco Duro:                       | 80GB  |
| Conexiones de:                              |   |
| Interfaz de Red:                            | 10/100 Base-TX (RJ-45)  |
| Otras Interfaces:                           | USB2.0 (Dispositivo), USB2.0 (Anfitrión)  |
| Tiempo de la Primera Copia:                 |   |
| CiRC4080/CiRC4580:                          | 9.6 seg. (en color)<br>6.7 seg. (B/N)   |
| CiRC5180:                                   | 8.0 seg. (en color)<br>6.2 seg. (B/N)   |
| Tiempo de Calentamiento:                    |   |
| CiRC4080/CiRC4580:                          | 5 min. después de encendido   |
| CiRC5180:                                   | 4 min. después de encendido   |
| Velocidad de Copiado/Impresión(B/N, Color): |   |
| CiRC4080:                                   | 40/36ppm (Carta/A4)   |
| CiRC4580:                                   | 45/40ppm (Carta/A4)   |
| CiRC5180:                                   | 51/51ppm (Carta/A4)   |
| Resolución de Escaneo:                      | 600 ppp x 600 ppp   |
| Resolución de Copia:                        | 600 ppp x 600 ppp   |
| Resolución del Mecanismo:                   | 1200 ppp x 1200 ppp   |
| Medios Tonos:                               | 256 Gradaciones (Tono Continuo)   |
| Fuentes de Papel                            |   |
| Estándar:                                   | Dos Casetes de Papel de 550 Hojas<br>Alimentador Manual de 100 Hojas  |
| Opcional:                                   | Dos Casetes de Papel de 550 Hojas<br>Alimentador por Volumen de 2,700 Hojas   |
| Tamaños de Papel                            |   |
| Gavetas:                                    | 12" x 18", 11" x 17"/A3, Legal/B4, Carta/A4, Carta-R/A4R, Mediacarta-R/A5R, Executive   |
| Alimentador Manual:                         | 12" x 18", 11" x 17"/A3, Legal/B4, Carta/4, Carta-R/A4R, Mediacarta-R/A5R, Executive, 12 5/8" x 17 11/16", Tamaño irregular (de 3 15/16" x 5 7/8" a 12 7/8" x 18") y sobres |
| Peso Aceptable de Papel en Gavetas:         | De Bond de 17lb a Index de 110 lb (de 64 a 209 gr/m <sup>2</sup> )  |
| Alimentación Manual:                        | De Bond de 17lb a Index de 140 lb (de 64 a 253 gr/m <sup>2</sup> )  |
| Duplexado:                                  | Dúplex Automático Estándar sin Bandeja (de Executive a 12" x 18")   |
| Lector de Imagen:                           |   |
| Originales                                  |   |
| Aceptables:                                 | Hojas, Libros, Objetos Tridimensionales (hasta 4.4lb/2kg)   |
| Tamaño Max. del Original:                   | 11" x 17" /A3   |
| Método de Alimentación de Documentos:       | Alimentador Automático de Documentos Bilaterales ■■   |
| Originales Aceptables:                      | De Mediacarta/A5 a 11" x 17"/A3   |
| Capacidad de Papel:                         | 100 Hojas   |
| Peso Aceptable de Papel de los              |   |

|                                   |  |
|-----------------------------------|--|
| Originales:                       | Unilateral: Bond de 11 a 32 lb (de 42 a 128 g/m <sup>2</sup> )<br>Bilateral: Bond de 13 a 32 lb (de 50 a 128g/m <sup>2</sup> ) |
| Velocidad de Escaneo:             | 70 ipm (300 ppp)<br>51 ipm (600 ppp)   |
| Dimensiones (Al x An x Pr)        |  |
| CiRC4080:                         | 35" x 24 3/8" x 33 1/2"  |
| CiRC4580:                         | 35" x 24 7/8" x 33 1/2"  |
| CiRC5180:                         | 35" x 24 3/8" x 33 1/2"  |
| Peso:                             | Aproximadamente 295 lb (134kg)   |
| Requisitos de Energía             |  |
| CiRC4080/C4580:                   | 120V CA, 60 Hz, 15 A   |
| CiRC5180:                         | 120V CA, 60 Hz, 20 A   |
| Consumo de Energía                |  |
| CiRC4080/C4580:                   | 1,665 W  |
| CiRC5180:                         | 2,100 W  |
| Tóner (Rendimiento Estimado)      |  |
| CiRC4080/C4580:                   | Negro: 26k Imágenes a una Cobertura del 5%<br>Color: 30k Imágenes a una Cobertura del 5%                                       |
| CiRC5180:                         | Negro 27k Imágenes a una Cobertura del 5%<br>Color: 36k Imágenes a una Cobertura del 5%  |
| <b>Características de Copiado</b> |  |
| Varias Copias:                    | De 1 a 9,999   |
| Reservación Máxima de Copiado:    | 10 Trabajos  |
| Modo de Color:                    | Color Automático, a Todo Color, Negro, Un Color, Dos Colores   |
| Exposición de Copiado:            | Automático o Manual (9 Niveles)  |
| Reducción/ampliación              |  |
| Reducción Prefijada:              | 25%, 50%, 64%, 73%, 78%  |
| Ampliación Prefijada:             | 121%, 129%, 200%, 400%   |
| Modo Zoom:                        | De 25% a 400% (en incrementos de 1%)   |

|                                 |  |
|---------------------------------|--|
| <b>Características de Buzón</b> |  |
| Cantidad Máx. De Buzones        | 400  |
| Aceptados:                      | 100 Buzones de Entrada de Usuario,<br>1 de Entrada de Recepción en Memoria,<br>50 Buzones de Entrada de Fax Confidencial |

|                                   |                        |
|-----------------------------------|------------------------|
| <b>Características de Escaneo</b> |                        |
| Network TWAIN Scan:               | Estándar               |
| Utilitario de Escaneo en Red:     | Color Network ScanGear |

|   |   |
|---|---|
| <b>Característica Color Universal Send (Estándar)</b> |   |
| Modo de Color:  | Selección Automática de Color (A todo Color/Escala de Grises)<br>Selec. Aut. De Color (a todo Color/B&N)<br>Selec. Aut. De Color (a Todo Color/B&N) a Todo Color, Escala de Grises, B&N |

|                                      |  |
|--------------------------------------|--|
| Capac. de la Libreta de Direcciones: | 1,800 Destinos Máx. (Incluye 200 Botones de un Toque) 5 Servidores LDAP Máximo                               |
| Métodos de Envío:                    | e-mail, I-Fax, SMB, Servidor de Archivos (FTP, IPX, WebDAV), Buzón de Entrada de Usuario, Fax Súper G3(Opc.) |
| Protocolo de Comunicación            |  |

|                              |   |
|------------------------------|---|
| Archivo:                     | FTP(TCP/IP),SMB (TCP/IP), NCP(IPX) y WebDAV   |
| Correo Electrónico/I-Fax:    | SMTP, POP3,I-Fax (Simple, Completo)   |
| Formato de Datos             |   |
| Archivo, Correo Electrónico: | TIFF, JPEG, PDF, PDF (Compacto)*, PDF (Trazado y Aislamiento)*, PDF (OCR)*, PDF Encriptado**, PDF con Firma Digital (Dispositivo**, Usuario***) |
| I-Fax:                       | B/N: TIFF (MH, MR, MMR)<br>Color: TIFF (Perfil C)   |

## ACCESORIOS OPCIONALES

|   |  |
|---|--|
| <b>Tarjetas de Fax Súper G3 V1/Tarjeta de Fax Súper G3 de Múltiples Líneas H1</b> |  |
| Línea Aplicable:  | Red Telefónica Pública Conmutada (PSTN)  |
| Líneas de Conexión:   | Una Línea (Tarjeta de Fax Súper G3 V1), Dos Líneas (Tarjeta de Fax Multilínea Súper G3 H1) |
| Envío/Tamaño del Original:  | De Mediacarta/A5 a 11"x17"/A3  |
| Tamaño de Registro/Impresión:   | De Mediacarta/A5 a 11"x17"/A3  |

|   |   |
|---|---|
| <b>Kit De Impresión UFRII/PCL en Color N1</b> |   |
| CPU:  | Procesador Dual Personalizado de Canon (Compartido)   |
| Memoria:                                      | 1 GB de RAM (Est.), 1.5GB de RAM (Máxima) (Compartida)  |
| Unidad de Disco Duro:                         | 80 GB (Compartida)  |
| PDL Compatibles:                              | UFRII/PCL 5c  |
| PDL Compatible Opcional:                      | Emulación PostScript® 3™ (Kit de Impresión PS N1*)  |
| Programas de Software                         | Controlador de Impresión  |
| UFRII:  | Windows® (Win 2000/XP/Server 2003, Citrix MetaFrame), Macintosh®(OS 10.2.8 o Posteriores)     |
| PCL5c:  | Windows® (Win 98/Me/2000/XP/Server 2003, Citrix MetaFrame)                                    |
| PS3(Opcional):                                | Windows(Win 98/Me/2000/XP/Server 2003, Citrix MetaFrame), Macintosh (OS 10.2.8 o posteriores) |

|                         |   |
|-------------------------|---|
| <b>imagePASS-H1</b>     |   |
| Dispositivo Conectable: | Color imageRUNNER C4080/C4580/C5180   |
| CPU:                    | Celeron M1.5 GHz  |
| Sistema:                | System 8e   |
| Memoria:                | 256MB (Estándar), 512 MB (Máx.)   |
| Unidad de Disco Duro:   | 80 GB   |
| Interfaces (LAN):       | 10/100/1000 Base-T (RJ-45)  |
| PDL Compatibles:        | Adobe® PostScript®3™, PCL 5c  |
| Software Utilitario:    | Remote Scan 5.3<br>Command Workstation para Windows<br>Command Workstation para Mac<br>256MB de RAM, Secure Erase v1.0, Hot Folders v2.0, Impose V2.6 |
| Opciones:               |   |

|                                   |                                     |
|-----------------------------------|-------------------------------------|
| <b>ColorPASS-GX100</b>            |                                     |
| Dispositivo que puede conectarse: | Color imageRUNNER C4080/C4580/C5180 |
| CPU:                              | Intel® Pentium®4, 3.2 GHz           |
| Sistema:                          | System 8                            |
| Memoria:                          | 1 GB (Estándar), 2 GB (Máx.)        |

# ESPECIFICACIONES

Unidad de Disco Duro: 160 GB  
 DVD ROM: Estándar  
 Interfaces (Hacia LAN): 10/100/1000 Base-T (RJ-45)  
 PDL Compatibles: Adobe® PostScript®3™  
 Opciones: RAM de 1GB, GA Package, GA Premium, Production Package, Impose v2.6, Kit ACL, HDD removible

## Unidad de Alimentación por Casete Z1

Tamaños de Papel: 12" x 18", 11" x 17"/A3, Legal/B4, Carta/A4, Carta-R/A4R, Mediacarta-R/A5R, Executive

Capacidad de las Gavetas de Papel: 150 Hojas x 2 cassetes [Bond de 20 lb (80 g/m²)]

Dimensiones (Al. x An. x Pr.): 12 1/4" x 24 3/8" x 27 3/4"

## Alimentador por Volumen Y1

Tamaño de Papel: Carta/A4  
 Capacidad del Alim. por Volumen: 2,700 Hojas (bond de 20lb 80g/m²)  
 Dimensiones (Al. x An. x Pr.): 17" x 12 3/4" x 23 1/4"

## Finalizador X1

Cantidad de Bandejas: 1 Bandeja  
 Tamaño de Papel Estándar: 12" x 18", 11" x 17"/A3, Legal/B4, Carta/A4, Mediacarta-R/A5R, Executive  
 Tamaños no Estándar: (De 3 15/16" x 5 7/8" a 12 7/8" x 18")  
 Peso: De Bond de 17 lb Índice de 140 lb (de 64g/m² a 253 g/m²)

Capacidad de Papel por Bandeja: 1,000 Hojas (Carta/A4, mediacarta R/A5R, Executive) 500 Hojas (12" x 18", 11" x 17"/A3, Legal/B4, Carta-R/A4R)

Capacidad de papel del modo de engrapado: 1,000 Hojas/30 Juegos (Carta/A4, Executive) 500, Hojas/30 Juegos (11" x 17"/A3, Legal/B4, Carta-R/A4R)

Capacidad máxima de Engrapado  
 Carta/A4, Executive: 50 Hojas (Bond de 17lb a 20 lb/de 64g/m² a 80g/m²), 30 Hojas (Bond de 20 lb a 28 lb/ de 80 g/m² a 105 g/m²), 2 Hojas (de bond de 28 lb a índice de 140 lb/ de 105 g/m² a 253 g/m²)  
 11"x17"/A3, Legal/B4, Carta-R/A4R: 30 Hojas (Bond de 17 lb a 20 lb/ de 64 g/m² a 80 g/m²), 20 Hojas (Bond de 20 lb a 28lb/ de 80g/m² a 105 g/m²), 2 Hojas (Bond de 28lb a índice de 140 lb/ de 105 g/m² a 253 g/m²)

Modo de engrapado: Esquina (11" x 17"/A3, Legal/B4, Carta/A4, Carta-R/A4R, Executive)

Dimensiones (Al. x An. x Pr.): 28 5/8" x 16 1/4 x 24"

## Finalizador W1/Finalizador Doblador W2

Cantidad de bandejas: 3 bandejas  
 Tamaño de Papel Estándar: 12" x 18", 11" x 17"/A3, Legal/B4, Carta/A4, Carta-R/A4R, Mediacarta-R/A5R, Executive  
 Tamaños no estándar: (De 3 15/16" x 5 7/8" a 12 7/8" x 18")  
 Peso de papel: De Bond de 17 lb a Índice de 140 lb (de 64 g/m² a 253 g/m²)

Capacidad de Papel por bandeja  
 Bandeja sin Compaginación: 250 Hojas (Carta/A4, Mediacarta-R/A5R, Executive), 125 Hojas (12" x 18", 11" x 17"/A3, Legal/B4, Carta-R/A4R)  
 Bandeja superior: 1,300 Hojas (Carta/A4, Mediacarta-R/A5R, Executive) 650 Hojas (12" x 18", 11" x 17"/A3, Legal/B4, Carta-R/A4R)  
 Bandeja inferior: 2,450 (Carta/A4) 1,700 Hojas (Mediacarta-R/A5R, Executive) 650 Hojas (12" x 18", 11" x 17"/A3, Legal/B4, Carta-R/A4R)

Capacidad de Papel del modo de engrapado:  
 Bandeja superior/inferior: 1,300 Hojas/100 Juegos (Carta/A4, Executive), 650 Hojas/50 Juegos (11" x 17"/A3, Legal/B4, Carta-R/A4R, engrapado con diferentes tamaños de papel)

Capacidad máxima de engrapado  
 Carta/A4, Executive: 50 Hojas (bond de 17 lb a 20 lb / de 64g/m² a 80 g/m²) 30 Hojas (Bond de 20 lb a 28 lb / de 80 g/m² a 105 g/m²)  
 2 Hojas (Bond de 28 lb a Índice de 140 lb / de 105 g/m² a 253 g/m²)  
 11"x17"/A3, Legal/B4: 30 Hojas (Bond de 17 lb a 20 lb / de 64g/m² a 80 g/m²) 20 Hojas (Bond de 20 lb a 28 lb / de 80 g/m² a 105 g/m²)  
 2 Hojas (Bond de 28 lb a Índice de 140 lb / de 105 g/m² a 253 g/m²)

Modo de engrapado: Esquina (11" x 17"/A3, Legal/B4, Carta/A4, Carta-R/A4R, Executive) Doble (11" x 17"/A3, Legal/B4, Carta-R/A4R, Executive)

Engrapado doblado\*  
 Tamaños aceptables de Papel: 12" x 18", 11" x 17"/A3, Legal/B4, Carta-R/A4R

Cap. de engrapado-doblado: 15 hojas (Bond de 17 lb a 20 lb / de 64g/m² a 80 g/m²) 10 (Bond de 20 lb a 28 lb / de 80 g/m² a 105 g/m²)

Capacidad de la bandeja: 25 Juegos (De 1 a 5 Hojas) 15 Juegos (De 6 a 10 Hojas) 10 Juegos (De 11 a 15 hojas) doblado en V

Doblado: Dimensiones (Al. x An. x Pr.): 46 1/4" x 26 3/4" x 25 7/8"

## Unidad Perforadora AH1††

Tamaño de Papel: 11" x 17"/A3, legal/B4, carta/A4, Carta-R/A4R  
 Peso Máximo de Papel: De Bond de 17 lb a Índice de 140 lb (64 g/m² a 253 g/m²)  
 Tipo de Perforación: 3 Orificios (Carta/A4, 11" x 17"/A3) 2 Orificios (Legal/B4, Carta-R/A4R)  
 Capacidad de la bandeja de perforación: 3,000 hojas de papel, aprox.  
 Dimensiones (Al. X An. x Pr.): 32 3/4" x 4 1/4" x 24 1/2"

## Otros Accesorios Opcionales

- Software de impresión segura encriptada C1†††
- Kit de Impresión de Códigos de Barras†††
- Software de Acceso Web E1▲
- Juego de características avanzadas para Universal Send A1
- Juego de características de seguridad de PDF para Universal Send A1
- Kit de firma digital del usuario para PDF A1
- Sello de agua seguro A1
- Tarjeta de Fax Súper G3 V1
- Tarjeta de fax multilínea Súper G3 H1
- RAM de expansión de 512 MB C1 para imageRUNNER
- Kit de seguridad imageRUNNER A2■
- Tarjeta de expansión de seguridad E1
- Kit de guía por voz A2
- Kit de software para el operador remoto A2
- Pedestal sencillo E1
- Bandeja de documentos J1
- Bandeja de copiado M1
- Bandeja de copiado N1
- Lector de tarjetas D1
- Unidad de activación por llave A2
- Kit de etiquetas Braille A1
- Unidad de sello A1
- eCopy Suite
- imageWARE Suite

\* Cuando se configura, se requiere el juego de características Avanzadas de PDF para Universal Send A1

\*\* Cuando se configura, se requiere el juego de características de Seguridad de PDF para Universal Send A1

\*\*\* Requiere el kit de Firma Digital del usuario A1

◆ Requiere RAM DE Expansión C1 de 512 MB para iR

† Disponible sólo con el Finalizador Doblador W2

†† La Unidad Perforadora AH1 sólo se puede instalar con el Finalizador W1 o con el Finalizador Doblador W2

††† Requiere el kit de impresión UFR/PCL N1

▲ Requiere el Kit de Impresión UFR/PCL N1 si imprime páginas WEB; requiere el kit de impresión PS N1 si imprime archivos PDF

■ Requiere la tarjeta de expansión de seguridad E1

■ Estándar con imageREADER F1

# Canon

## image*ANYWARE*

**Canon Mexicana S. de R. L. de C.V.**  
 Torre Altiva, Blvd. M. Ávila Camacho No. 138  
 PB y pisos 15, 16, 17, Col. Lomas de Chapultepec,  
 Del. Miguel Hidalgo, México D.F., C.P. 11000.  
 Centro de Soporte a Clientes: 5249 4906.  
 E-mail: [canonisg@cusa.canon.com](mailto:canonisg@cusa.canon.com)  
[www.canon.com.mx](http://www.canon.com.mx)  
**ISO 9001:2000**

Microsoft, Windows y Windows NT son marcas registradas por Microsoft Corporation en los Estados Unidos y en otros países. Acrobat, Adobe y PostScript son marcas registradas de Adobe Systems Incorporated en los Estados Unidos o en otros países. Intel, Celeron y Pentium son marcas registradas de Intel Corporation. Canon e imageRUNNER son marcas registradas por Canon Inc. En los Estados Unidos y también podrían ser marcas registradas o marcas de fábrica en otros países. imageWARE es una marca registrada de Canon USA, Inc. en los Estados Unidos y es una marca de fábrica de Canon Inc. en ciertos países. imageANYWARE es una marca de fábrica de Canon. Todos los nombres de productos y otras marcas a las cuales se hace referencia, son marcas de fábrica de sus respectivos propietarios. Las especificaciones están sujetas a cambios sin previo aviso. 2007 Canon Mexicana S de RL de CV. Todos los derechos reservados.

