

## DISEÑO DE ALTA CALIDAD, CON EFICIENTE OPERACIÓN Y TAMAÑO COMPACTO

La Serie imageRUNNER ADVANCE 4500 está diseñada para ofrecer un funcionamiento consistente y fiable a departamentos y entornos laborales exigentes. Con un diseño eficiente y compacto, estos sistemas inteligentes trabajan a la perfección en los entornos de grupos de equipos, ofrecen una experiencia intuitiva para el usuario y se integran con las soluciones integrales para oficinas que ofrece Canon con el fin ayudar a resolver sus necesidades.

Imprima hasta 51 ppm en blanco y negro

Escanee hasta 160 ipm (300 ppp) (B/N, color, doble cara)

Imprima hasta en tamaño 11" x 17", A3

Capacidad máxima de papel de 6,330 hojas



### Eficiencia de los flujos de trabajo

- Una interfaz de usuario intuitiva, con una pantalla táctil grande y receptiva, en color, de un uso similar al de un teléfono inteligente facilita la realización de tareas.
- La característica "My ADVANCE" permite que los usuarios disfruten de la experiencia exclusiva de personalización que se ajusta a las necesidades específicas de sus flujos de trabajo. Estas configuraciones, tales como la del idioma de la pantalla, la pantalla de acceso inicial y las opciones de accesibilidad, se pueden sincronizar entre varios dispositivos.
- La plataforma MEAP de Canon es compatible con una variedad de soluciones integradas diseñadas para ayudar a simplificar el flujo de trabajo y para lograr una solución de negocios integral.
- Los servicios de asistencia se ajustan a los estilos de trabajo flexibles y móviles para aumentar la eficiencia ya que permiten que los trabajadores puedan capturar o imprimir documentos y acceder a ciertas aplicaciones en la nube.<sup>1</sup>
- Escanee y convierta documentos en archivos de PDF que permiten la búsqueda, Microsoft® Word y Microsoft® PowerPoint® mediante un alimentador de documentos a dos caras de un solo paso que aloja hasta 150 originales.
- Características inteligentes, tales como la tecnología del sensor de movimiento, para que el dispositivo reanude el funcionamiento desde el Modo Dormir y la característica de omisión de páginas en blanco durante el escaneo pueden contribuir a maximizar la productividad.

### Seguridad<sup>2</sup>

- Controle el acceso a los dispositivos con el uso de la aplicación estándar Universal Login Manager para la autenticación.
- Ayude a limitar la distribución no autorizada de información confidencial mediante una variedad de características de seguridad estándares y opcionales para los documentos.
- Ayude a facilitar la privacidad y la seguridad de la información al controlar el acceso mediante IPsec, capacidades de filtrado de puertos y tecnología SSL.

### Administración de costos

- La capacidad para aplicar políticas de impresión, supervisar las impresiones y restringir el uso por usuario contribuye a disminuir las impresiones innecesarias, permite la recuperación de costos; además, de ayudar al ahorro de papel y tóner.
- La integración estrecha con una variedad de soluciones de gestión de documentos, tales como uniFLOW opcional, proporciona la capacidad de realizar seguimientos precisos, generar informes completos y hacer análisis detallados de los costos.
- La calidad y la fiabilidad, combinadas con diagnósticos remotos, contribuyen a maximizar el tiempo productivo y pueden ayudar a reducir el tiempo invertido en asistencia técnica de TI.
- La operación uniforme del usuario, combinada con la administración centralizada y remota de los grupos de dispositivos, puede contribuir a simplificar la administración de un dispositivo o de un grupo de dispositivos.



## Administración de un dispositivo y de grupos de dispositivos

- La capacidad de configurar dispositivos facilita la instalación y simplifica la gestión de flotas con la habilidad de sincronizar la configuración a través de varios dispositivos compatibles.
- Las herramientas de administración de dispositivos de Canon ofrecen un punto de control centralizado en un grupo de dispositivos, incluyendo la habilidad para verificar el estado de los dispositivos y de los consumibles, desactivar los dispositivos remotamente, capturar las lecturas de los medidores y administrar las libretas de direcciones y los software controladores de impresión.
- La integración estándar de Adobe® PostScript® y PCL® genuinos con aplicaciones empresariales y sistemas de legado ayuda a automatizar los procesos empresariales.

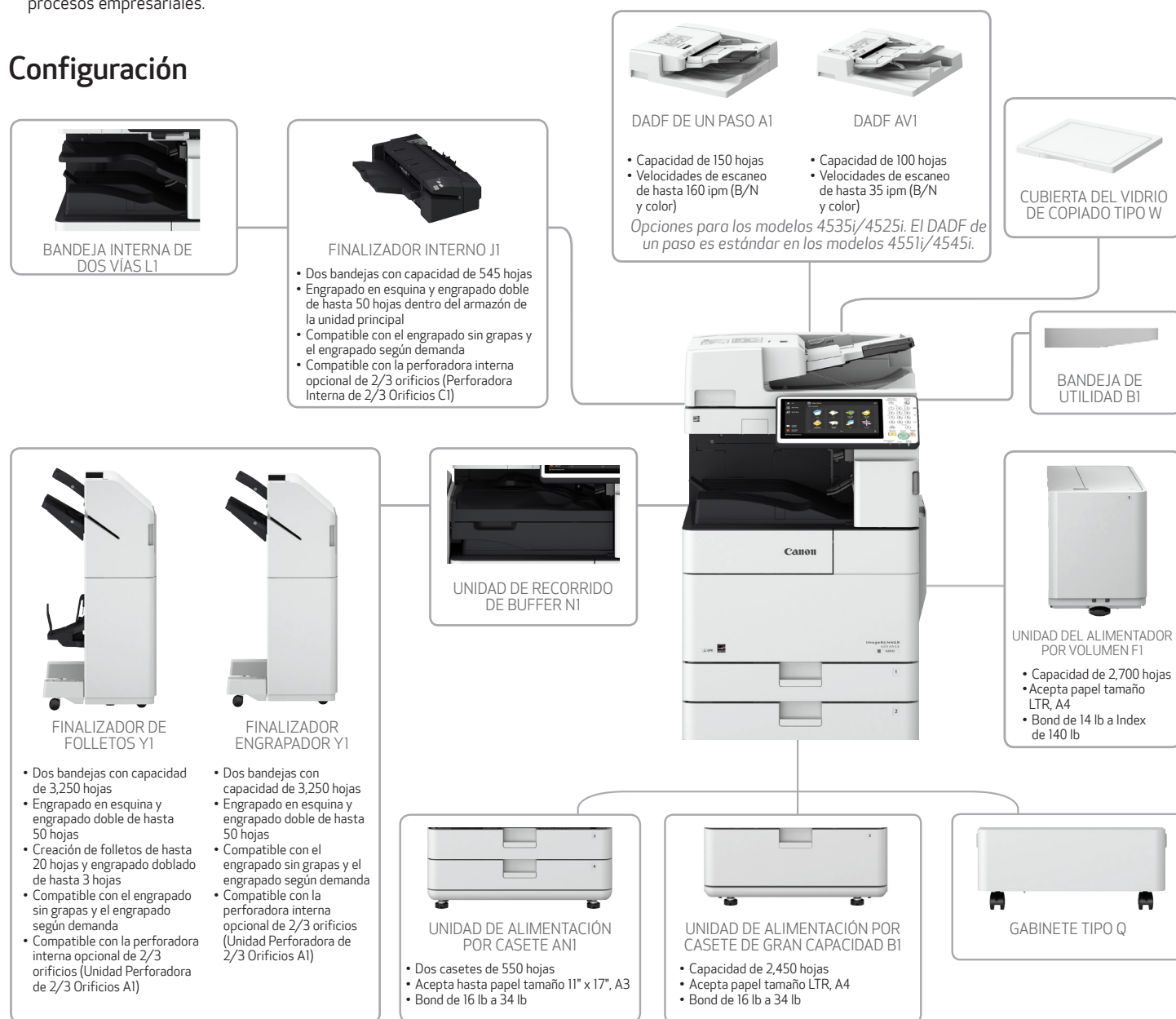
## Calidad y confiabilidad

- La fiabilidad representativa de Canon y las tecnologías del mecanismo contribuyen a obtener salidas de alta calidad para cumplir con las necesidades de los departamentos ocupados.
- El tóner y las tecnologías sobresalientes de procesamiento de imágenes permiten obtener imágenes en tonos ricos en blanco y negro, de forma constante, y una resolución de impresión de 1200 ppp.
- Diseñada para lograr un tiempo productivo máximo con notificaciones de estado para ayudar a mantener los suministros abastecidos. Estos modelos también incluyen videos de mantenimiento intuitivos para el usuario, la capacidad para cambiar el tóner durante el funcionamiento y la redirección automática de los trabajos (con soluciones opcionales).

## Sostenibilidad

- Las tecnologías de fijación, el tóner QF y las características seleccionables del Modo Dormir contribuyen a reducir el consumo de energía.
- La impresión bilateral por omisión, la Impresión Segura y la retención de trabajos de impresión ayudan a la reducción del desperdicio. La vista previa y el ajuste de las configuraciones de impresión en el dispositivo contribuyen a lograr los resultados deseados desde el principio.
- Certificación ENERGY STAR® calificación de EPEAT® Oro<sup>3</sup>

## Configuración



(No se muestra)

- PERFORADORA INTERNA DE 2/3 ORIFICIOS C1 (para el Finalizador Interno J1)
- UNIDAD PERFORADORA DE 2/3 ORIFICIOS A1 (para los Finalizadores Externos)

## Unidad principal

### Tipo

Láser multifuncional monocromática

### Funciones principales

Estándar: Impresión, copiado, escaneo, envío, almacenamiento  
Opcional: Fax

### Procesador

Procesador dual personalizado de Canon (compartido)

### Panel de control

Panel táctil en color WSVGA LCD TFT de 10.1"

**Memoria:** RAM de 3.0 GB

### Unidad de disco duro

Estándar: 250 GB/Máximo: 1 TB

**Resolución de impresión:** 1200 ppp x 1200 ppp

### Conexiones de la interfaz

Red  
Estándar: 1000Base-T/100Base-TX/10Base-T, LAN inalámbrica (IEEE 802.11 b/g/n)

### Otros

Estándar: USB 2.0 x 2 (Anfitrión), USB 3.0 x 1 (Anfitrión), USB 2.0 x 1 (Dispositivo)

Opcional: Interfaz serial, interfaz de control de copiado

### Capacidad de papel (Carta, A4, Bond de 20 lb)

Estándar: 1,180 hojas  
Máxima: 6,330 hojas

### Fuentes de papel (Carta, A4, Bond de 20 lb)

Estándar: Dos cassetes de papel de 550 hojas, alimentador manual múltiple de 80 hojas

Opcional: Dos cassetes de papel de 550 hojas (Unidad de Alimentación por Casete AN1), alimentador por volumen de 2,450 hojas (Unidad de Alimentación por Casete de Gran Capacidad B1), alimentador por volumen de 2,700 hojas (Unidad del Alimentador por Volumen F1)

### Capacidad de salida del papel (Carta, A4, Bond de 20 lb)

Estándar: 250 hojas  
Máxima: 3,350 hojas (con finalizadores externos)

### Capacidades de acabado

Estándar: Compaginación, Agrupamiento  
Con el finalizador interno: Compaginación, Agrupamiento, Desplazamiento, Engrapado, Perforación<sup>4</sup>, Engrapado sin Grapas, Engrapado según Demanda  
Con finalizador externo: Compaginación, Agrupamiento, Desplazamiento, Engrapado, Folleto<sup>5</sup>, Engrapado sin Grapas, Engrapado según Demanda, Perforación<sup>6</sup>

### Tipos de materiales aceptados

Casetes de papel: Delgado, Común, Reciclado, Color, Grueso, Preperforado  
Alimentador manual múltiple: Delgado, Común, Reciclado, Color, Grueso, Preperforado, Bond, Transparencias, Etiqueta, Sobre

### Tamaños de materiales aceptados

Casete de papel (1): Legal, Carta, A4, Carta R, Executive, Mediacarta R, tamaño personalizado (de 5 1/2" x 7 1/8" a 11 3/4" x 15 3/8")  
Casete de papel (2): 11" x 17", A3, Legal, Carta, A4, Carta R, Executive, Mediacarta R, tamaño personalizado (de 5 1/2" x 7 1/8" a 11 3/4" x 15 3/8")  
Alimentador manual múltiple: 11" x 17", A3, Legal, Carta, A4, Carta R, Executive, Mediacarta R, Sobres (Núm. 10 [COM10], Monarch, DL, ISO-C5), tamaño personalizado (de 3 7/8" x 5 7/8" a 11 3/4" x 17")

### Pesos de materiales aceptados

Casetes de papel: Bond de 16 lb a 34 lb (de 60 a 128 g/m<sup>2</sup>)  
Alimentador manual múltiple: Bond de 14 lb a Cover de 80 lb (de 52 a 220 g/m<sup>2</sup>)  
Función a dos caras: De Bond de 16 lb a Cover de 28 lb (de 60 a 105 g/m<sup>2</sup>)

### Tiempo de calentamiento

Desde la energización: 24 segundos o menos  
Desde el Modo Dormir Profundo: 10 segundos o menos  
Modo de Inicio Rápido: 4 segundos<sup>7</sup>

### Dimensiones (An. x Pr. x Al.)

23 1/8" x 29 1/8" x 47" (587 mm x 740 mm x 1,193 mm)<sup>8</sup>

### Espacio de instalación (An. x Pr.):

Básico (con el ADF [el alimentador manual múltiple y las gavetas del casete abiertas]): 35" x 46 1/2" (889 mm x 1,182 mm)  
Configuración completa (Con el ADF + Unidad del Alimentador por Volumen F1 + Finalizador de Folletos Y1 [gavetas del casete abiertas]): 71 3/8" x 50 3/8" (1,811 mm x 1,280 mm)

**Peso:** Aprox. 240.7 lb (109.2 kg)<sup>9</sup>

## Especificaciones de impresión

### Velocidad de impresión

4551i: Hasta 51 ppm (Carta, A4); hasta 37 ppm (Carta R); hasta 25 ppm (Legal); hasta 25 ppm (11" x 17", A3)  
4545i: Hasta 45 ppm (Carta, A4); hasta 32 ppm (Carta R); hasta 25 ppm (Legal); hasta 22 ppm (11" x 17", A3)  
4535i: Hasta 35 ppm (Carta, A4); hasta 32 ppm (Carta R); hasta 25 ppm (Legal); hasta 22 ppm (11" x 17", A3)  
4525i: Hasta 25 ppm (Carta, A4); hasta 17 ppm (Carta R); hasta 13 ppm (Legal); hasta 15 ppm (11" x 17", A3)

### Lenguajes de descripción de página estándar

UFR II, PCL<sup>®</sup>6, Adobe<sup>®</sup> PS<sup>®</sup> 3

### Impresión directa

Disponible desde USB, Buzón avanzado, RUI y Web Access (Opcional)<sup>10</sup>

### Tipos de archivos compatibles con la impresión directa

PDF, TIFF, JPEG, EPS, XPS

### Tipos de letra

Tipos de letra: 93 Roman, 10 tipos de letra de mapa de bits, 2 tipos de letra OCR, Andalé Mono WT J/K/S/T (japonés, coreano, chino tradicional y simplificado),<sup>11</sup> tipo de letra de código de barras<sup>12</sup>  
PCL: J/K/S/T (japonés, coreano, chino tradicional y simplificado),<sup>11</sup> tipo de letra de código de barras<sup>12</sup>  
Tipos de letra PS: 136 Roman

### Sistemas operativos<sup>13</sup>

UFR II/PS: Windows Vista<sup>®</sup>/Server 2008/Windows<sup>®</sup> 7/Server 2008 R2/Windows 8/Server 2012/Windows 8.1/Server 2012 R2/Windows 10, MAC OS X (10.6.8 o posterior)  
PCL: Windows Vista/Server 2008/Windows 7/Server 2008 R2/Windows 8/Server 2012/Windows 8.1/Server 2012 R2/Windows 10  
PPD: MAC OS 9.1 o posterior, MAC OS X (10.3.9 o posterior), Windows Vista/Windows 7/Windows 8/Windows 8.1/Windows 10

## Especificaciones de copiado

### Velocidad de copiado

4551i: Hasta 51 ppm (Carta, A4); hasta 37 ppm (Carta R); hasta 25 ppm (Legal); hasta 25 ppm (11" x 17", A3)  
4545i: Hasta 45 ppm (Carta, A4); hasta 32 ppm (Carta R); hasta 25 ppm (Legal); hasta 22 ppm (11" x 17")  
4535i: Hasta 35 ppm (Carta, A4); hasta 32 ppm (Carta R); hasta 25 ppm (Legal); hasta 22 ppm (11" x 17")  
4525i: Hasta 25 ppm (Carta, A4); hasta 17 ppm (Carta R); hasta 13 ppm (Legal); hasta 15 ppm (11" x 17")

### Tiempo de la primera copia (Carta)

4551i: Tan rápido como 3.7 segundos  
4545i/4535i: Tan rápido como 3.8 segundos  
4525i: Tan rápido como 5.2 segundos

### Resolución de copiado

Lectura: Hasta 600 ppp x 600 ppp  
Impresión: 1200 ppp x 1200 ppp

**Varias copias:** Hasta 999 copias

**Ampliación/reducción:** De 25% a 400% (en incrementos de 1%)

**Porcentajes preconfigurados de reducción:** 25%, 50%, 64%, 73%, 78%

**Porcentajes preconfigurados de ampliación:** 121%, 129%, 200%, 400%

### Características básicas de copiado

Porcentajes Preconfigurados de Ampliación/Reducción por Área, Configuración del Papel, Configuraciones Anteriores, Configuraciones Favoritas, Acabado, Impresión a Dos Caras, Ajuste de la Densidad, Selección del Tipo de Original, Modo de Interrupción, Confirmación/Cancelación de Configuraciones

### Características especiales de copiado

De Libro a Dos Páginas, Original a Dos Caras, Acabado, Folleto, Creación de Trabajos, N en 1, Agregar Cubierta, Inserción de Hojas, Originales de Diferentes Tamaños, Ajuste de la Densidad, Selección del Tipo de Original, Hojas de Cubierta de Transparencias, Numeración de Páginas, Numeración de Juegos de Copias, Nitidez, Borrado de Marco, Sello de Agua Seguro, Impresión de fecha, Desplazamiento, Medianiles, Imprimir y Verificar, Negativo/Positivo, Repetición de Imágenes, Combinación de Bloques de Trabajos, Aviso de Trabajo Finalizado, Imagen Espejo, Guardar en Buzón de Correo, Superimponer Imagen, Copiado de Tarjeta de Identificación, Detección de Alimentación Múltiple en el Alimentador, Original de Tamaño Libre

## Especificaciones de escaneo

### Tipo

4551i/4545i: Alimentador automático de documentos a dos caras, de un paso, estándar  
4535i/4525i: Alimentador automático de documentos a dos caras, de un paso, opcional o Alimentador automático de documentos a dos caras

### Capacidad de papel del alimentador de documentos

DADF de Un Paso A1: 150 hojas (Bond de 20 lb)  
DADF AV1: 100 hojas (Bond de 20 lb)

### Tamaños de materiales aceptados por el alimentador de documentos

11" x 17", A3, Legal, Carta, A4, Carta R, Mediacarta, Mediacarta R

### Pesos de materiales aceptados en el alimentador de documentos

DADF de Un Paso A1:  
Original en blanco y negro: De Bond de 13 lb a Cover de 58 lb (de 50 a 157 g/m<sup>2</sup>)  
Original en color: Bond de 17 lb a Cover de 58 lb (de 64 a 157 g/m<sup>2</sup>)  
DADF AV1  
Original en blanco y negro: Bond de 13 lb a 34 lb (de 50 a 128 g/m<sup>2</sup>)  
Original en color: Bond de 17 lb a 34 lb (de 64 a 128 g/m<sup>2</sup>)

### Originales aceptables en el vidrio de copiado

Hojas, libros, objetos tridimensionales (hasta 4.4 lb [2 kg])

### Escaneo desde PC

Color Network ScanGear 2 tanto para Twain como para WIA  
Sistemas operativos: Windows Vista/7/8/8.1/10  
Windows Server 2008/Server 2008 R2/Server 2012/Server 2012 R2  
compatibles: Server 2012 R2

### Resolución de escaneo

600 x 600 ppp, 400 x 400 ppp, 300 x 300 ppp, 200 x 400 ppp, 200 x 200 ppp, 200 x 100 ppp, 150 x 150 ppp, 100 x 100 ppp

### Velocidad de escaneo (Carta, A4)

DADF de Un Paso A1:  
Escaneo a una cara (B y N): 80 ipm (300 ppp)/80 ipm (600 ppp)  
Escaneo a una cara (Color): 80 ipm (300 ppp)/60 ipm (600 ppp)  
Escaneo a dos caras (B/N): 160 ipm (300 ppp)/150 ipm (600 ppp)  
Escaneo a dos caras (Color): 160 ipm (300 ppp)/80 ipm (600 ppp)  
DADF AV1  
Escaneo a una cara (B/N, Color): 70 ipm (300 ppp)/51 ipm (600 ppp)  
Escaneo a dos caras (B/N): 35 ipm (300 ppp)/25.5 ipm (600 ppp)  
Escaneo a dos caras (Color): 35 ipm (300 ppp)/25.5 ipm (600 ppp)

## Especificaciones de envío

### Destino

Fax por Correo Electrónico/Internet (SMTP), SMB, FTP, WebDAV, Buzón, Fax Super G3 (opcional), IP Fax (opcional)

### Libreta de direcciones

LDAP (2,000)/Local (1,600)/Discado veloz (200)

### Resolución de envío

600 x 600 ppp, 400 x 400 ppp, 300 x 300 ppp, 200 x 400 ppp, 200 x 200 ppp, 200 x 100 ppp, 150 x 150 ppp, 100 x 100 ppp

### Protocolo de comunicación

Archivo: FTP, SMB v3.0, WebDAV  
Correo electrónico/I-Fax: SMTP, POP3, I-FAX (simple, completo)

### Formato de archivo

Estándar: TIFF, JPEG, PDF (Compacto, Que Permite la Búsqueda, Aplicar Política, Optimizar para Web, PDF A/1-b), XPS (Compacto, Que Permite la Búsqueda)  
Office Open XML (PowerPoint<sup>®</sup>, Word)

Opcional: PDF (Trazado y Alisamiento, Encriptado), PDF/XPS (Firmal Digital)

### Características de Universal Send

Selección del Tipo de Original, Original a Dos Caras, de Libro a Dos Páginas, Originales de Diferentes Tamaños, Ajuste de Densidad, Nitidez, Porcentaje de Copiado, Borrado de Marco, Creación de Trabajos, Envío Retardado, Vista Previa, Sello de Finalizado, Aviso de Trabajo Finalizado, Nombre de Archivo, Asunto/Mensaje, Responder a, Prioridad de Correo Electrónico, Informe de Transmisión, Orientación del Contenido del Original, Omisión de Originales en Blanco, Detección de Alimentación Múltiple en el Alimentador

## Especificaciones de fax

Cantidad máxima de líneas de conexión: 4

### Velocidad del módem

Super G3: 33.6 Kbps  
G3: 14.4 Kbps

Método de compresión: MH, MR, MMR, JBIG

### Resolución

400 x 400 ppp, 200 x 400 ppp, 200 x 200 ppp, 200 x 100 ppp

Tamaño de envío/registro: De Mediacarta R a 11" x 17"

Memoria de Fax: Hasta 30,000 paginas

Discado rápido: Máximo 200

Discados de grupo/destinos Máximo 199 discados

Difusión Secuencial: 256 direcciones como máximo

Respaldo de Memoria: Sí

### Características de fax

Selección del Tipo de Original, Original a Dos Caras, de Libro a Dos Páginas, Originales de Diferentes Tamaños, Densidad para el Escaneo, Nitidez, Porcentaje de Copiado, Borrado de Marco, Creación de Trabajos, Especificación del Nombre del Emisor (cuando se envía un fax), Nombre del Emisor (TTI), Selección de Línea, Selección de la Línea Telefónica (cuando se envía un fax), Envío Directo, Envío Retardado, Vista Previa, Sello de Finalizado, Aviso de Trabajo Finalizado, Informe de Transmisión, Detección de Alimentación Múltiple en el Alimentador

## Especificaciones de almacenamiento

### Buzón (Cantidad aceptada)

100 buzones de entrada de usuario, 1 buzón de entrada de recepción en memoria, 50 buzones de entrada de fax confidencial, cantidad máxima de 30,000 páginas almacenadas

### Buzón avanzado

Protocolo de comunicación: SMB o WebDAV  
Compatibilidad con PC Cliente: Windows (Windows Vista/7/8/8.1/10)  
Conexiones simultáneas (máximo):  
SMB: 64  
WebDAV: 3 (sesiones activas)

### Espacio disponible en el disco del buzón avanzado

Aprox. 16 GB (HDD Estándar)  
Aprox. 480 GB (HDD de 1 TB opcional)

### Características de buzón avanzado:

Inhabilitar el Buzón Avanzado, Filtro de Almacenamiento, Autenticación por Conectarse al Buzón Avanzado, Función de Búsqueda, Función de Clasificación, Impresión de un Archivo PDF con Contraseña, compatible con imageWARE Secure Audit Manager

### Medios de memoria

Estándar: USB

## Especificaciones de seguridad

### Autenticación

Estándar: Universal Login Manager, Autenticación de Usuario, Autenticación de ID de Departamento, Sistema de Administración de Acceso, Conexión a Nivel de Función y Dispositivo uniFLOW

### Datos

Estándar: Módulo de Plataforma Confiable (TPM), Bloqueo por Contraseña del Disco Duro, Borrado de la Unidad de Disco Duro, Protección de Buzones por Contraseña, Encriptación de la Unidad de Disco Duro (Validación FIPS 140-2)

Opcional: Replicación de la Unidad de Disco Duro, Remoción de la Unidad de Disco Duro, Certificación de Criterios Comunes IEEE 2600.2, Prevención de Pérdida de Datos (Requiere uniFLOW)

### Red

Estándar: Filtro de dirección IP/Mac, IPsec, Comunicación TLS Encriptada, SNMP V3.0, IEEE 802.1X, IPv6, Autenticación SMTP, Autenticación POP antes que SMTP

### Documento

Estándar: Impresión Segura, Impresión de Retención Forzada, Integración con Adobe LiveCycle® Rights Management ES2.5  
Opcional: PDF Encriptado, Impresión Segura Encriptada, Firmas del Dispositivo y del Usuario, Sellos de Agua Seguros, Bloqueo de Escaneo de Documentos

## Especificaciones medioambientales

### Entorno de operación

Temperatura: De 50 a 86 °F  
Humedad: De 20 % a 80% de HR (sin condensación)

### Requisitos de energía

4551i: De 120 a 127 V CA, 60 Hz, 10.4 A  
De 220 a 240 V CA, 50/60 Hz, 5.6 A  
4545i/4535i: De 120 a 127 V CA, 60 Hz, 9.3 A  
De 220 a 240 V, 50/60 Hz, 5.2 A  
De 120 a 127 V CA, 60 Hz, 7 A  
4525i: De 220 a 240 V, 50/60 Hz, 3 A

### Enchufe (unidad principal)

120V: NEMA 5-15P  
230 V: CEE 7/7

### Consumo de energía

Máxima: Aprox. 1.5 kW  
Modo de Espera: Aprox. 38 W  
Modo Dormir: Aprox. 0.9 W<sup>14</sup>  
Valor del Consumo Regular de Electricidad (TEC):  
4551i: 2.5 kWh (120 V) 4545i: 2.2 kWh (120V)  
2.6 kWh (230V) 2.3 kWh (230 V)  
4535i: 1.8 kWh (120 V) 4525i: 1.0 kWh (120 V)  
1.8 kWh (230 V) 1.1 kWh (230V)

### Estándares

Certificación de ENERGY STAR®, Calificación Oro de EPEAT<sup>3</sup>, cumple con RoHS

## Partes consumibles

Tóner: Tóner Negro GPR-57

### Rendimiento del tóner (estimado con una cobertura del 6%)

Negro: 42,100 imágenes

## Notas a pie de página

- <sup>1</sup> Se requiere la suscripción a un servicio de terceros en la nube. Está sujeto a los términos y condiciones de los proveedores de servicios en la nube de otros fabricantes.
- <sup>2</sup> Los productos Canon ofrecen ciertas características de seguridad; sin embargo, existen diversas variables que podrían afectar la seguridad de sus dispositivos y de su data. Canon no garantiza que el uso de sus características evitará problemas de seguridad. No deberá interpretarse este contenido como asesoría jurídica ni como asesoría normativa concerniente al cumplimiento de la ley; los clientes deberán contar con sus propios asesores jurídicos calificados para determinar la factibilidad de alguna de las soluciones en relación con el cumplimiento jurídico o normativo.
- <sup>3</sup> Solo los modelos de 120 V han recibido la calificación de EPEAT en los EE. UU. Para conocer más sobre la calificación de EPEAT (Oro/Plata/Bronce), visite [www.epeat.net](http://www.epeat.net).
- <sup>4</sup> Requiere la Perforadora Interna de 2/3 Orificios C1 opcional.
- <sup>5</sup> Finalizador de Folletes Y1 solamente.
- <sup>6</sup> Requiere la Perforadora de 2/3 Orificios A1 opcional.
- <sup>7</sup> Tiempo desde la activación del dispositivo hasta la programación de los trabajos de copiado.
- <sup>8</sup> Incluye la Unidad Principal, el DADF A1 de Un Paso y la Unidad de Alimentación por Casete ANI.
- <sup>9</sup> Incluye la Unidad Principal, el DADF A1 de Un Paso, la Unidad de Alimentación por Casete ANI y los consumibles.
- <sup>10</sup> Acepta impresiones PDF desde sitios web.
- <sup>11</sup> Requiere del Juego de Tipos de Letra Internacional PCL A1 opcional.
- <sup>12</sup> Requiere el Kit de Impresión de Código de Barras D1 opcional.
- <sup>13</sup> Otros sistemas y entornos operativos, incluyendo AS/400, UNIX, Linux y Citrix, pueden ser compatibles. Algunas de estas soluciones tienen costo. Los tipos de dispositivos de SAP están disponibles mediante SAP Market Place. Para obtener más información, comuníquese con su representante de ventas.
- <sup>14</sup> El Modo Dormir de 0.9 W no está disponible en todas las circunstancias debido a ciertas configuraciones.



Canon U.S.A. - Latin America Group  
One Canon Park  
Melville, NY 11747  
U.S.A..

Canon U.S.A. no brinda asistencia ni consultoría jurídica en relación con el cumplimiento, incluyendo sin limitaciones las leyes Sarbanes-Oxley, HIPAA, GLBA, Check 21 ni la Ley Patriótica de los Estados Unidos de América. Cada cliente debe tener su propio asesor jurídico capacitado para determinar la conveniencia de una solución en particular en cuanto al cumplimiento de las leyes y regulaciones establecidas.

Como socio de ENERGY STAR®, Canon U.S.A., Inc. certificó que estos modelos cumplen con los criterios de eficiencia energética de ENERGY STAR mediante un organismo de certificación reconocido por la EPA. ENERGY STAR y la marca ENERGY STAR son marcas registradas en los Estados Unidos de América. Canon, imageRUNNER, imageWARE y el logotipo de GENUINE son marcas registradas o marcas de fábrica de Canon Inc. en los Estados Unidos de América y también pueden ser marcas registradas o marcas de fábrica en otros países. Google Cloud Print™ es una marca registrada o una marca de fábrica de Google Inc. AirPrint y el logotipo de AirPrint son marcas registradas de Apple Inc. Adobe® y PostScript® 3™ son marcas registradas o marcas de fábrica de Adobe Systems Incorporated en los Estados Unidos de América y en otros países. Microsoft® y PowerPoint® son marcas registradas o marcas de fábrica de Microsoft Corporation en los Estados Unidos de América o en otros países. PCL® es una marca registrada de Hewlett-Packard Company. Todos los demás nombres de productos y marcas a los que se hace referencia son marcas de fábrica de sus respectivos propietarios. Es posible que todas las características que aparecen en este folleto no se apliquen a todas las series o productos y que puedan ser opcionales; consulte estos detalles con su Distribuidor Autorizado Canon. Los productos se muestran con accesorios opcionales. Las especificaciones y la disponibilidad podrían cambiar sin previo aviso. No nos hacemos responsables por errores tipográficos. ©2016 Canon U.S.A., Inc. Todos los derechos reservados.

0206W272

